

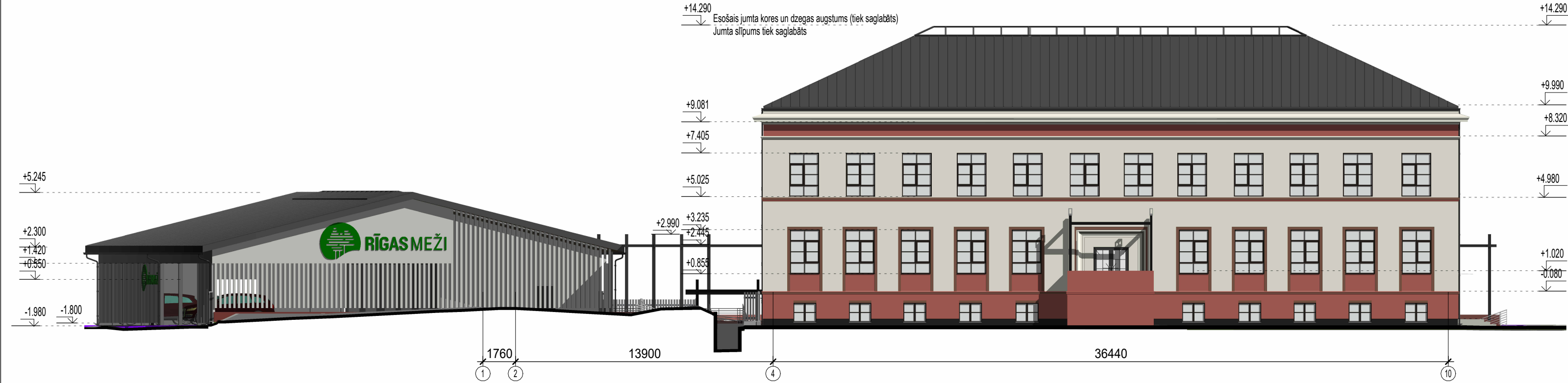


ATTĒLS 2

# ĒKAS MARGRIETAS IELĀ 4 PĀRBŪVE UN LIETOŠANAS VEIDA MAIŅA

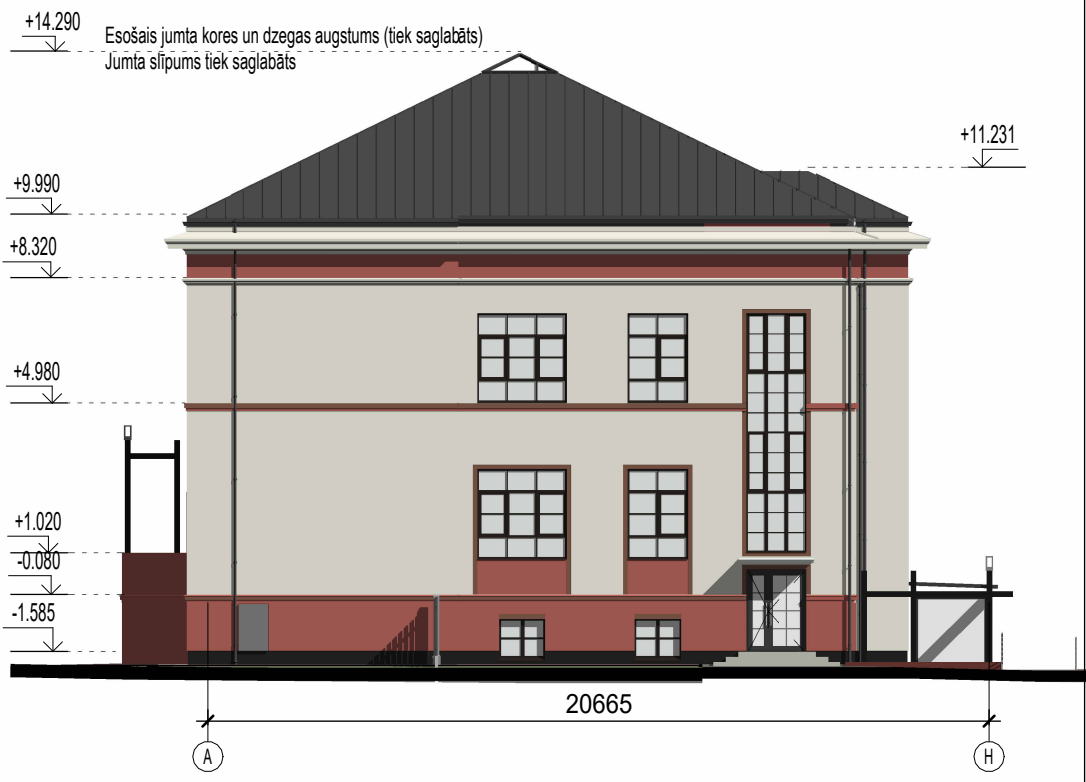
Margrietas ielas fasāde

M 1 : 200



Ernestīnes ielas fasāde

M 1 : 200



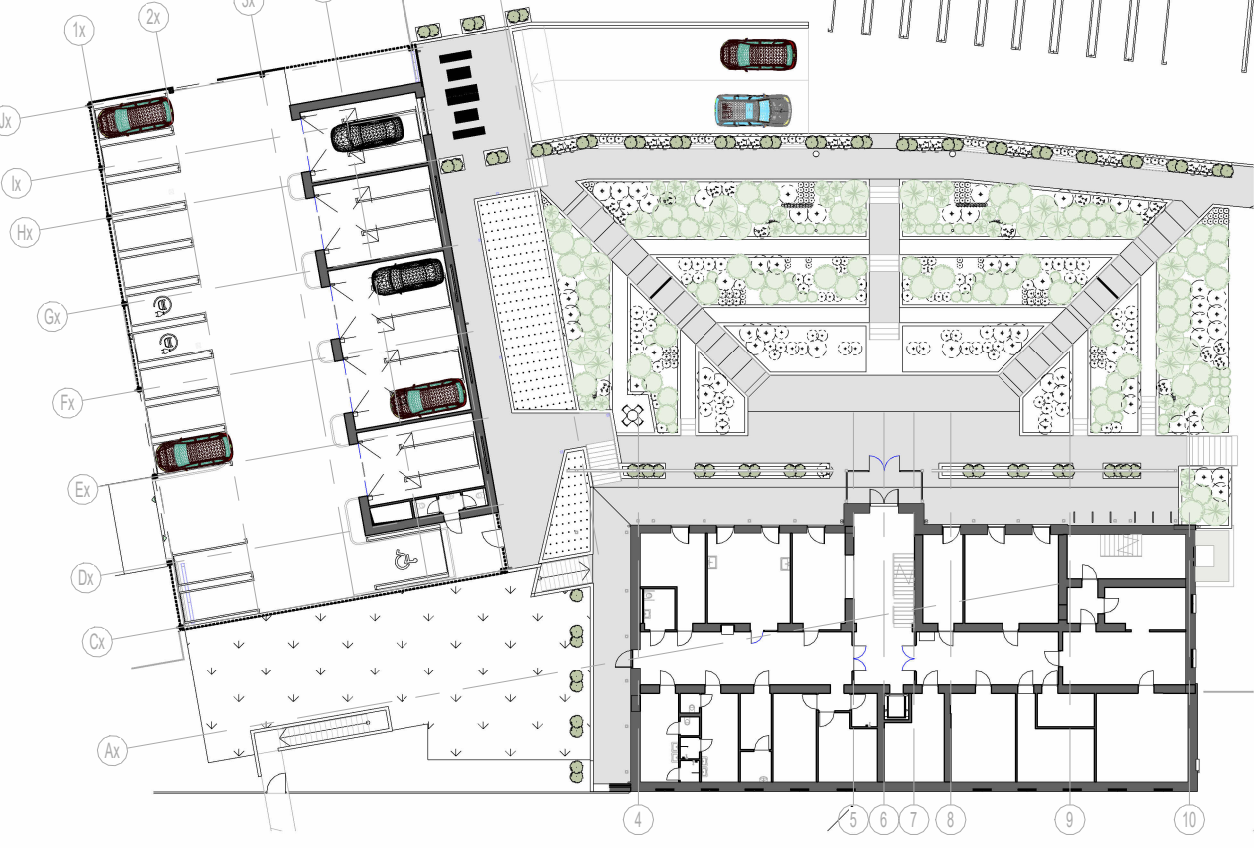
Pazemes stāva shēma

M 1 : 500



1. stāva un cokolstāva shēma

M 1 : 500



Kapseļu ielas fasāde

M 1 : 200



ATTĒLS 3



ATTĒLS 4



ATTĒLS 5

## Kultūrvēsturiskās vērtības un saglabājamie elementi

Atjaunošanas laikā īpaša uzmanība veltīta ēkas sākotnējām detaļām. Tiek saglabātas klieģeļu joslas, logu ritms un proporcijas, kāpņu telpa ar margām, vēsturiskās iekšdurvis, grīdu materiāli un citas saglabājušās autentiskās detaļas. Fasādes apmetums paredzēts atjaunot ar kaļķa javām, bet jauno logu un durvju izskats tiek precizēts, lai tie atbilstu ēkas vēsturiskajam veidolam. Šie risinājumi nodrošina, ka pārbūve nezaudē ēkas kultūrvēsturisko raksturu un proporcijas.

## Pagraba atsegšana un vides pieejamība

Pret pagalmu esošais pagraba stāvs tiek atsegts, pazeminot grunts līmeni un ļaujot to izmantot kā pilnvērtīgu darba telpu stāvu ar dabisku izgaismojumu. Šajā līmenī plānota arī galvenā ieeja jaunajai biroja ēkai. Tā rezultātā ēkas funkcionālā struktūra kļūst mūsdienīga un ērta, un tiek nodrošināta pilnvērtīga vides pieejamība — ieejai un visiem stāviem paredzēts pacelājs vai lifts, papildinot pandusu sistēmu un ērtas iekšējās pārvietošanās iespējas. Pret Margrietas ielu ēkas mērogs un fasādes raksturs nemainās.

## Esošā apjoma pārbūve par biroju

Galvenajā ēkā biroju plānojums veidots, respektējot vēsturisko telpu struktūru. Pagraba stāvā paredzēta reģistratūra, atvērtā darba zona, sanmezgli un tehniskās telpas. Pirmajā un otrajā stāvā izvietotas biroja telpas, sapulču telpas un darbiniekiem nepieciešamās koplietošanas zonas. Ēkas konstrukcijās un apdarē prioritāte dota materiāliem, kas sader ar vēsturisko apjomu un saglabā ēkas sākotnējo atmosfēru. Jūmts tiek siltināts no iekšpuses, saglabājot fasādes un silueta nomainību.

## Jaunais saimniecības korpus

Kapseļu ielas pusē paredzēts būvēt jaunu saimniecības korpusu "Dārzi un parki" vajadzībām. Ēkas arhitektūra veidota lai iekļautos apkārtējās apbūves raksturā un nekonkurētu ar vēsturisko apjomu — Pret esošo ēku tā veidota daudz zemāka, tai paredzēta koka fasāde un divslīpju jumts. Šeit izvietotas tehnikas garāžas, noliktavas, mazgāšanas zona un ikdienas darba telpas. Zem saimniecības ēkas un pagalma daļas izbūvēta pazemes autostāvvietā, un tai piegulošajā daļā integrēta civilās aizsardzības pazemes patvertne aptuveni 90 cilvēkiem. Patvertnes izvietojums un tai noteiktās konstrukciju prasības ir viens no iemesliem, kādēļ nepieciešama dažu koku ciršana šajā zonā. Patvertne un stāvvietā kopā veido kompaktu pazemes infrastruktūru, kas ļauj virszemē saglabāt zaļu, atvērtu pagalmu.



Generālprojektētājs: SIA "Liyland Group" Reģ. nr. 40103754704, Būvkomersanta reģ. Nr. 1817 Baznīcas iela 31-8, Rīga, LV-1010, Tālrunis: 26574346, info@liyland.lv 	BŪVNIECĪBAS IEROSINĀTĀJS	SIA "RĪGAS MEŽI" REG. NR. 40003982628, Ojāra Vācieša iela 6, k. – 1, Rīga, LV – 1004
Būvprojekta sadaļas izstrādātājs: SIA "Arhitektu G. Vīrasas birojs" Reģ. nr. 42103000401, Būvkomersanta reģ. Nr. 8494, 3622-R Dzīvokļa iela 11, Līdza, Latvija, LV-3401 Tālrunis: 65424067, info@gv-biroje.lv http://gv-biroje.lv 	OBJEKTA NOSAUKUMS	Ēkas Margrietas ielā 4 pārbūve un lietošanas veida maiņa
	OBJEKTA ADRESE KAD. APZ.	MARGRIETAS IELA 4, RĪGA 0100 059 0253
	RASĒJUMA NOSAUKUMS	Ēkas pārbūve un teritorijas iepakārtošana Margrietas ielā 4 - Ēkas