

izmaiņas

novietnes plāns

projekts

Vēsturiskās apbūves pārbūve un ēku jaunbūve
Zvaigžņu ielā 1/3, Rīgā, kadastra nr. 01000350040

pasūtītājs

SIA "3NLAT"

būvprojekta izstrādātājs

Alsins Architecture Latvija SIA
būvkomersanta reģ. nr. 15249
Pērses iela 14-7, Rīga, LV-1011,
info@alsins-arch.com

projekta nr.

0974

būvprojekta vadītājs

Harijs Alsīņš

daļas vadītājs

Ints Mengēlis

stadija

būvprojekts minimālā
sastāvā

rasējuma izstrādātājs

Ieva Stradiņa

rasējums

projektētās ēkas ZA ēkas fasādes

rasējuma marka un nr.

AR-1480

mērogs A1

mērogs A3

datums

1 : 100

1 : 200

05.10.2023

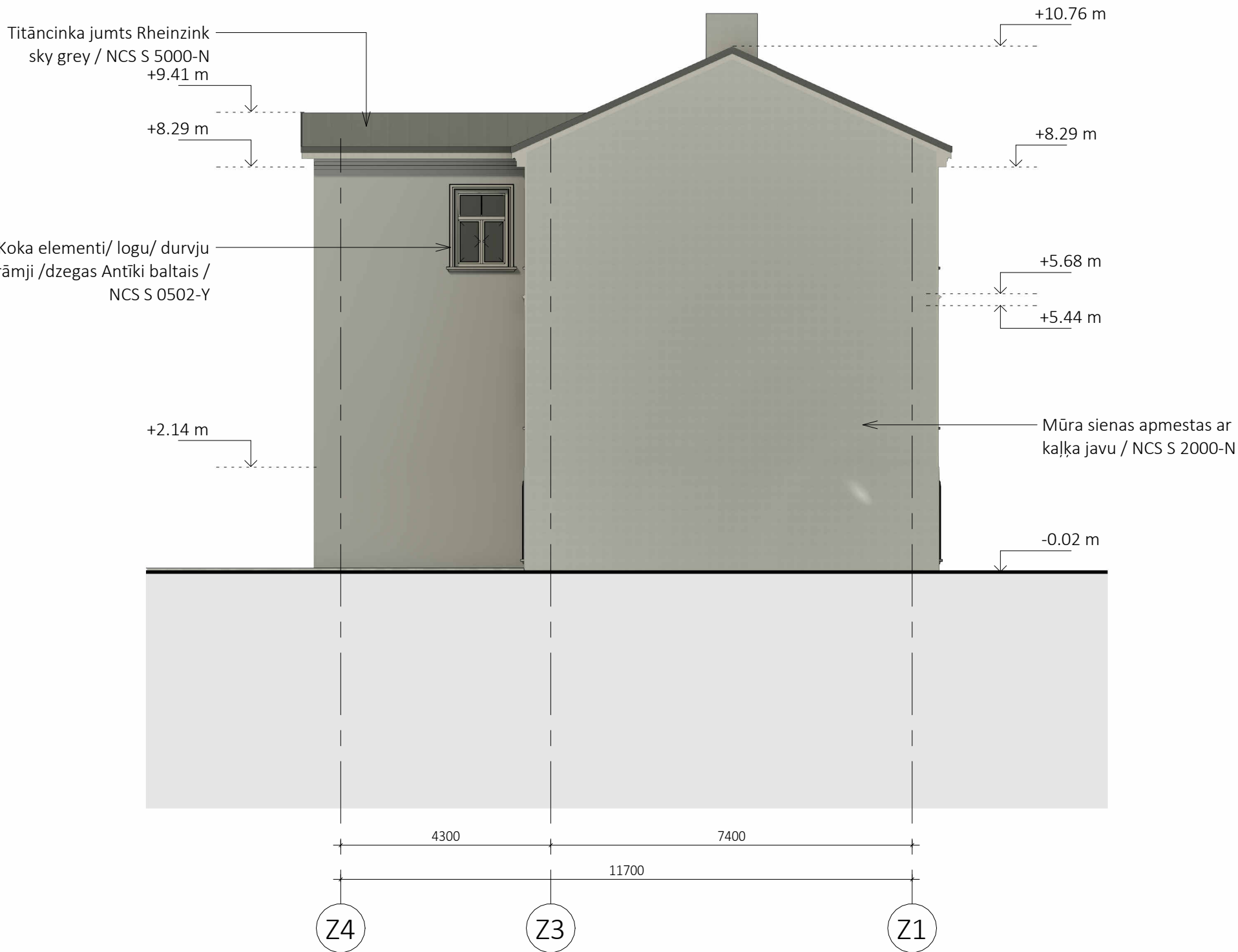
izmaiņas izstrādātājs

izm. datums

izmaiņa



1. DR fasāde



2. ZR fasāde



3. ZA fasāde



4. DA fasāde

piezīmes

1. Visi izmēri doti milimetros, augstuma atzīmes dotas metros.
2. Par 0 līmeni pieņemts jaunbūves ZB 1. stāva tirās grīdas līmenis pie galvenās ieejas, kas atbilst absolūtajam augstumam +9.950 LAS-2000,5 sistēmā.
3. Visi izmēri doti indikatīvi - visus izmērus pēc demontāžas pabeigšanas un pirms būvdarbu uzsākšanas vai būvizrādājumu pasūtīšanas precizēt dabā, neskaidribu gadījumā griezties pie būvprojekta autora.
4. Visas atkāpes no projekta risinājumiem, kā arī celtniecības gaitā nepieciešamos papildus risinājumus savlaicīgi, pirms būvdarbu uzsākšanas vai būvizrādājumu pasūtīšanas saskaņot ar būvprojekta autoru.
5. Ņemt vērā visus būvniecībai nepieciešamos papildu materiālus, izstrādājumus un darbus, kas nav minēti šajā projektā, bet kas nepieciešami tehnoloģiski pareizas, būvizrādājumu ražotāju norādēm un spēkā esošajiem normatīviem atbilstošas darbu izpildes nodrošināšanai.
6. Pārbūvējamās ēkas asis nenospraust pēc GPS! Pēc demontāžas darbu pabeigšanas pārmērīt visus saglabājamās ēkas elementus, piesaistīt asis un augstuma atzīmes saglabājamo konstrukciju faktiskajai atrašanās vietai un līmenim.
7. Telpu dalījums pa telpu grupām dots provizorisks un tiks precizēts pilnā būvprojekta izstrādes stadijā.

apzīmējumi

	Koka fasādes dēļi Olīvu zaļais / NCS S 5020-G70Y
	Koka elementi/logu/durvju rāmji /dzegas Antīki baltais / NCS S 0502-Y
	Titāncinka jumts Rheinzink sky grey / NCS S 5000-N
	Cokols/mūra sienas apmests ar kaļķa javu / NCS S 2000-N