

Peitavas

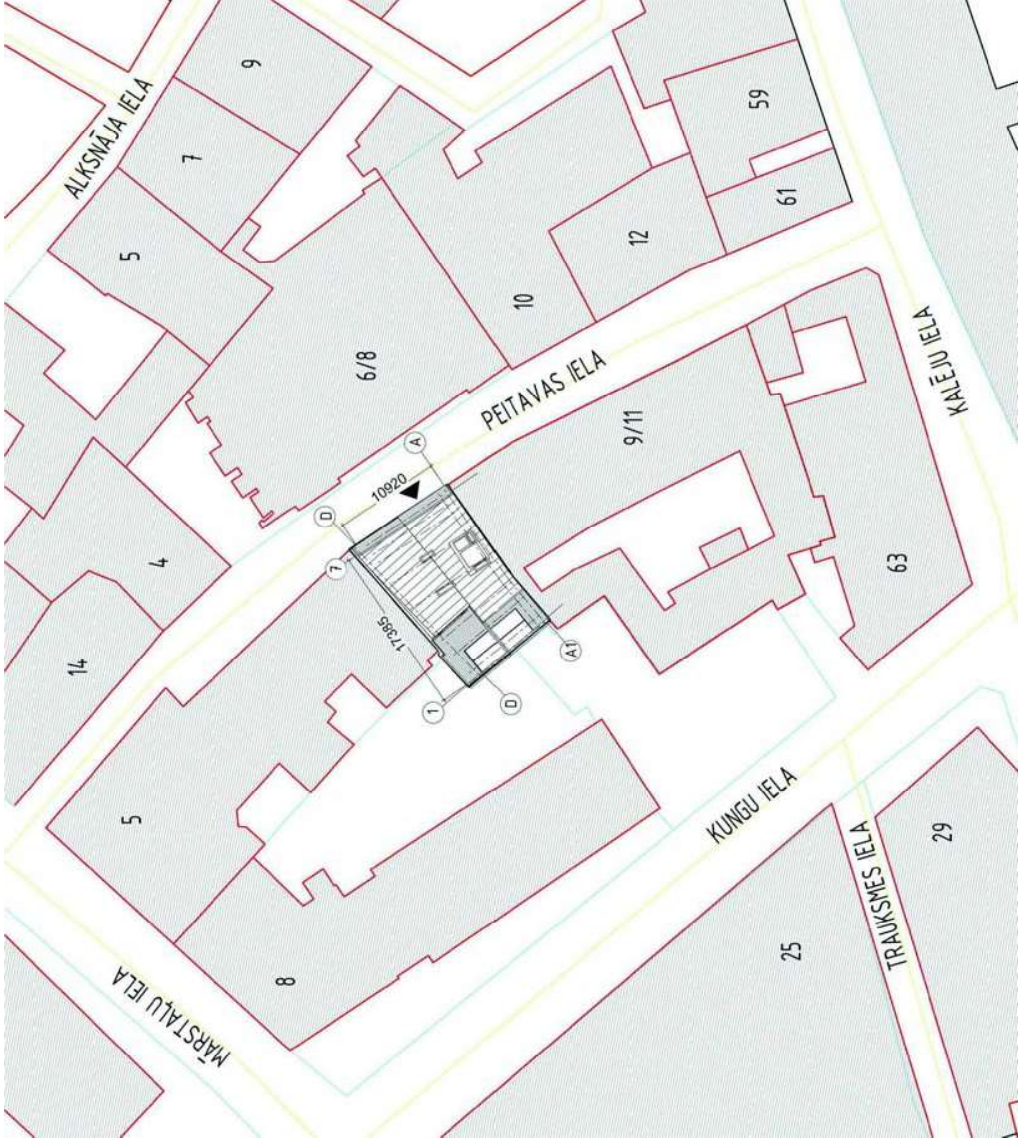
Old Riga

Street 7

Land Summary

- Total area of the building: **644 m²**;
- Land plot area: 189 m²;
- 18th century historical building;
- 4 floors, basement, and attic;
- A sketch plan for the renovation of the building has been developed;
- Great location, in the city center. Nearby are various hotels, museums, churches, restaurants, cafes, bars, etc. Intensive pedestrian flow.

Location Map



The plot is located within the old Riga town
with historic walls under the jurisdiction of the
RIGA Heritage board

PIERĪKŠNĀJĀ APZĪMĒJUMI

| | |
|------------------|---------------------|
| APZĪMĒJUMS PLĀNĀ | NOSAUKUMS |
| — | REKONSTRUĒJAMĀ ĒKA |
| ▲ | GAUVENĀ BEĒJA |
| ▨ | APKĀRTĒJĀ APBŪVE |
| — | ZĒMES GABALU ROBĒŽA |

VISPĀRĪGIE RĀDĪTĀJI

| TEHNISKI EKONOMISKE RĀDĪTĀJI | |
|------------------------------|----------------------|
| ZEMESGABALA PLATĪBA | 188,7 m ² |
| APBŪVES LAUKUMS | 188,7 m ² |
| VIRZĒSMES STĀVU SKAITS | 6 |
| NĪPURIU SKAITS | 13 |
| KOPĒJĀ PLATĪBA | 664 m ² |
| NĪPURIU PLATĪBA | 362 m ² |
| KOPĒJOTŠANĀS TĒLPU PLATĪBA | 266 m ² |
| PALĪTĒLPU PLATĪBA | 37 m ² |
| CC KLASIFIKĀCIJAS | 102 |
| UGUNSNĒDROŠĪBAS PAKĀPE | U2a |
| LETŠANĀS VEDS | II |

| TECHNICAL ECONOMIC INDICATORS | |
|-------------------------------|----------------------|
| PLOT SIZE | 188,7 m ² |
| BUILDING AREA | 188,7 m ² |
| FLOOR COUNT | 6 |
| HOTEL ROOM COUNT | 13 |
| TOTAL AREA | 664 m ² |
| TOTAL HOTEL ROOM AREA | 362 m ² |
| COMMON AREA | 266 m ² |
| AUXILIARY ROOM AREA | 37 m ² |
| CC CLASSIFIER | 102 |
| DEGREE OF FIRE RESISTANCE | U2a |
| TYPE OF USE | II |

| AR DAĻAS RĀSĒJUMI SARAKSTS | |
|----------------------------|---------------------------------------|
| RĀSĒJUMA MARKA NR. | RĀSĒJUMA NOSAUKUMS |
| AR-1 | VISPĀRĪGIE RĀDĪTĀJI, SITUĀCIJAS PLĀNS |
| AR-2 | PĀRBAUDĀMĀ PLĀNS |
| AR-3 | 1. STĀVA PLĀNS |
| AR-4 | 2. STĀVA PLĀNS |
| AR-5 | 3. STĀVA PLĀNS |
| AR-6 | 4. STĀVA PLĀNS |
| AR-7 | 5. STĀVA PLĀNS |
| AR-8 | MANSARDĀ STĀVA PLĀNS |
| AR-9 | LIPTA PLĀNS |
| AR-10 | GREZINIS 1-1 |
| AR-11 | GREZINIS 2-2 |
| AR-12 | PEITAVAS IELAS FASĀDE |
| AR-13 | PAGALMA FASĀDE |
| AR-14 | VIZUALIZĀCIJA |
| AR-15 | VIZUALIZĀCIJA |
| AR-16 | VIZUALIZĀCIJA |
| AR-17 | VIZUALIZĀCIJA |
| AR-18 | VIZUALIZĀCIJA |
| AR-19 | VIZUALIZĀCIJA |
| AR-20 | VIZUALIZĀCIJA |

IZMANTOTO DOKUMENTU SARAKSTS:

LBN 202-15 "BŪVPROJEKTA SATURS UN NOFORMĒŠANA"
LBN 201-15 "BŪVJU UGUNSDROŠĪBA"
LBN 208-15 "PUBLISKAS ĒKAS UN BŪVES"
MK 1997.30.12 NOTEIKUMOS Nr.400 "UGUNSDROŠĪBAS
NOTEIKUMI"
AR MK 1999.09.03. NOT Nr.93 GROZĪJUMI.

| | | | |
|-----|--------|----------|--------|
| NR. | SADALA | IZMAINAS | DATUMS |
| | | | |

PEITAVAS IELA 7

PASŪTĪTĀJS

PROJEKTETĀJS



SIA "RIGA ARHITEKTURA UN DIZAINS"
REĢ. NR. 400887902
Čugļa iela 3-12, Pēteris, Līvija, LV-104,
***@gmail.lv Rīgaspilsēta.lv

| | | | |
|------------|---------------|----------|------------|
| AMATS | UZŅĒMIS | PARAKSTS | DATUMS |
| BPV | ZĒTĒRIS-SŪLCE | | 31.05.2018 |
| ARHITEKTS | ZĒTĒRIS-SŪLCE | | 31.05.2018 |
| ARHITEKTS | K. BERZA | | 31.05.2018 |
| ĪSTĒDĀJĀJA | ULIENE | | 31.05.2018 |
| OBJEKTS | | | |

VIESU NAMS
PEITAVAS IELA 7,
RĪGA

ADRESE

RĀSĒJUMS

SITUĀCIJAS PLĀNS

PASŪTĪTĀJA NR.

PTV-1

ARHĪVA NR.

A-PTV-1

MĒROGS

STADIJA

LAPAS MARKA

LAPAS NR.

AR-1

METS

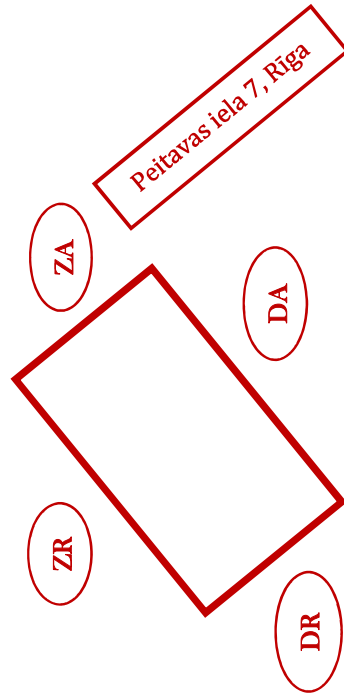
1500



Att. Nr.1 Ēkas novietojuma shēma



Att. Nr.2 ZA fasāde



Real Pictures



1.fotoattēls.

Skats uz galveno fasādi no Pēitavas ielas.



2.fotoattēls.

18.gs.2.ceturksnī izgatavotas durvis uz ailu no Pēitavas ielas uz bij. pagrabu.



3.fotoattēls.

Skats uz ēkas galvenās fasādes 1.stāva līmeni no Peitavas ielas.



4.fotoattēls.

Peitavas ielas fasādes fragments. Skats uz 18.gs.2.cet. loga aili ar slēgi (20.gs.vidus) no Peitavas ielas.
A - 18.gs.2.cet. viras, B – 18.gs. 2.puses fasādes polihromās apdares fragments – balta apmale ar melnu kontūrējošo līniju.



5.fotoattēls.

Skats uz ēkas galvenās fasādes augšdaļu no Peitavas ielas.



6.fotoattēls.

Skats uz ēkas galvenās fasādes augšdaļu no Peitavas ielas.



7.fotoattēls.

Skats uz ēkas gala fasādi no pagalma.

A – 18.gs.2.cet. nojauktā korpusa jumta slīpes nospiedums,
B – nojauktā korpusa pārseguma vietas.



8.fotoattēls.

Skats uz ēkas gala fasādi no bijušās iekštelpas.

A – manteskursreņa pudeles nospieduma vieta, B – 17.gs. pārsegumu vieta,
C – 17.gs. koka vītņu kāpņu nišas vieta, D - 17.gs. durvju vieta.



9.fotoattēls.

Skats uz ēkas gala fasādes augšdaļu skatā no pagalma puses.

A – 18.gs. 2.ceturksnī nojauktā korpusa jumta slīpes nospiedums, B – pārseguma līmeņi nojauktajam korpusasm, C – 17.gs. loga ailes vieta, D – 17.gs. durvju ailes vieta, E – 18.gs.2.cet zelminim uzbūvētā augšdaļa.



10.fotoattēls.

Skats uz ēkas gala fasādes apakšdaļu skatā no pagalma puses.

A – pārseguma līmenis 18.gs. 2.ceturksnī nojauktajam korpusasm, B – 17.gs. loga ailes vieta, C – 17.gs. durvju ailes vieta.



11.fotoattēls.

Skats uz ēkas gala fasādi no bijušās iekštelpas.

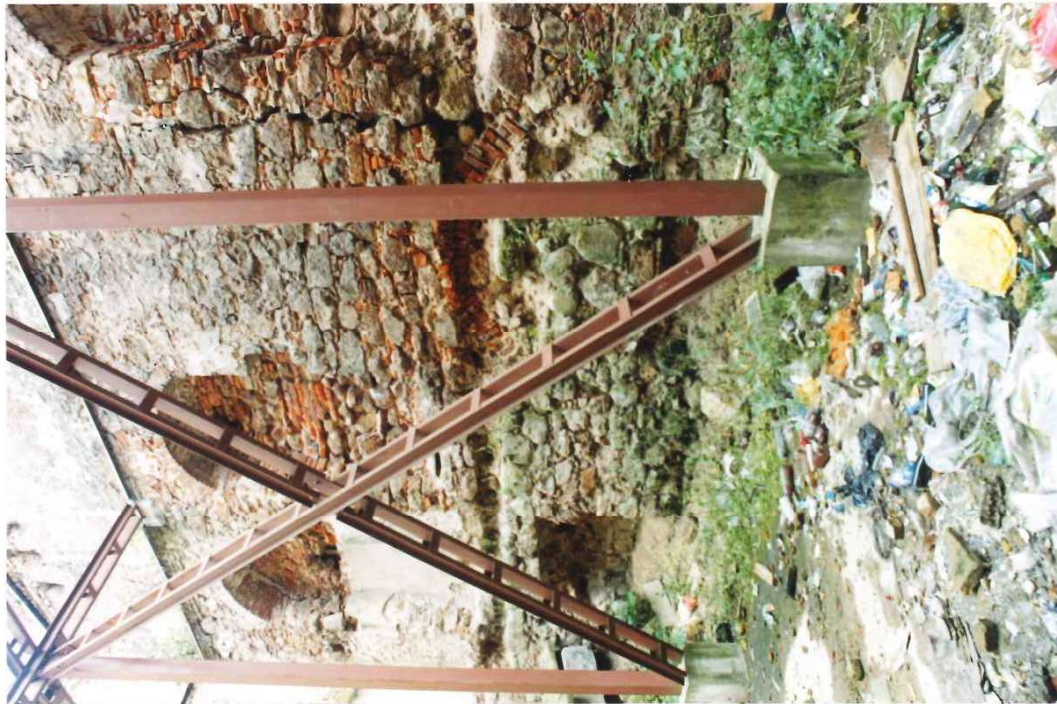
A – manteļskursteņa pudeles nospieduma vieta,

B – 17.gs. pārsegumu vieta.



12.fotoattēls.

Skats uz ēkas galveno fasādi no bijušās iekštelpas.



13. fotoattēls.

Skats uz sānu sienu pret ēku Peitavas ielā 9/11 no bijušās iekšējās.



14. fotoattēls.

Skats uz sānu sienu pret ēku Peitavas ielā 9/11 no bijušās iekšējās.



15.fotoattēls.

Skats uz ēkas sānu sienu pret ēku Peitavas ielā 9/11 no bijušās iekštelpas.
A – pagraba pārseguma vieta, B – 1.stāva (17.gs. arī 2.stāva) pārseguma vieta.



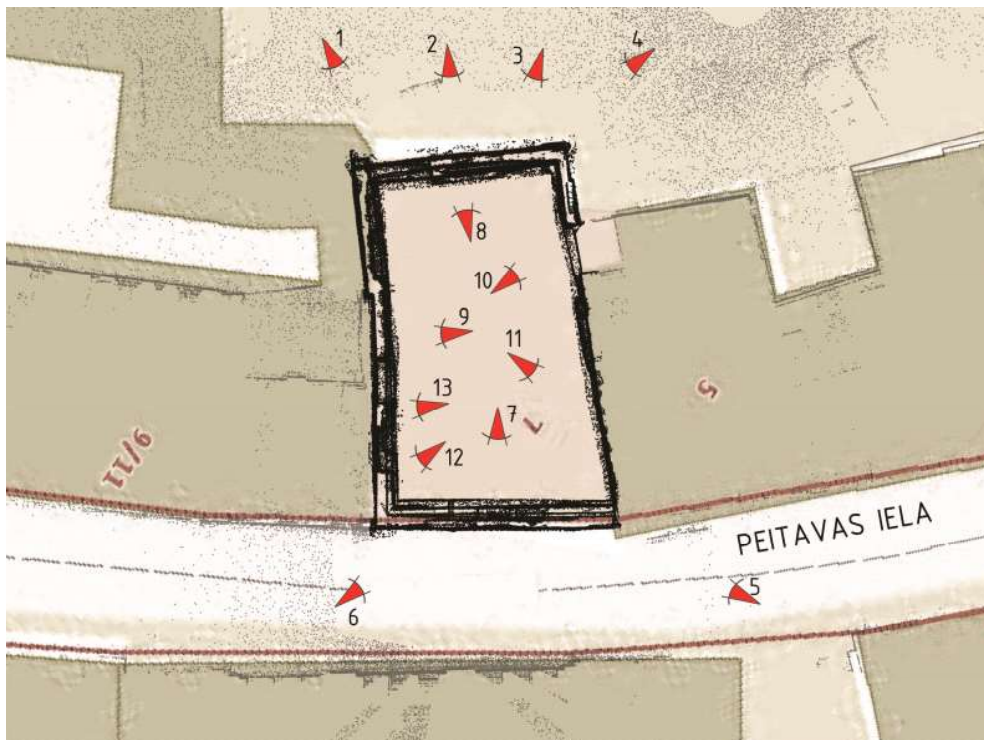
16.fotoattēls.

Skats uz ēkas sānu sienas fragmentu pret ēku Peitavas ielā 5 no bijušās iekštelpas.
A – 20.gs.sākuma konstrukcijas attiecās uz ēkas Peitavas ielā 5 būvniecības laiku.



ESOŠĀS SITUĀCIJAS FOTOFIKSĀCIJA

FOTOFIKSĀCIJAS SKATPUNKTU SHĒMA



1.



2.



3.



4.



5.



6.



7.



8.



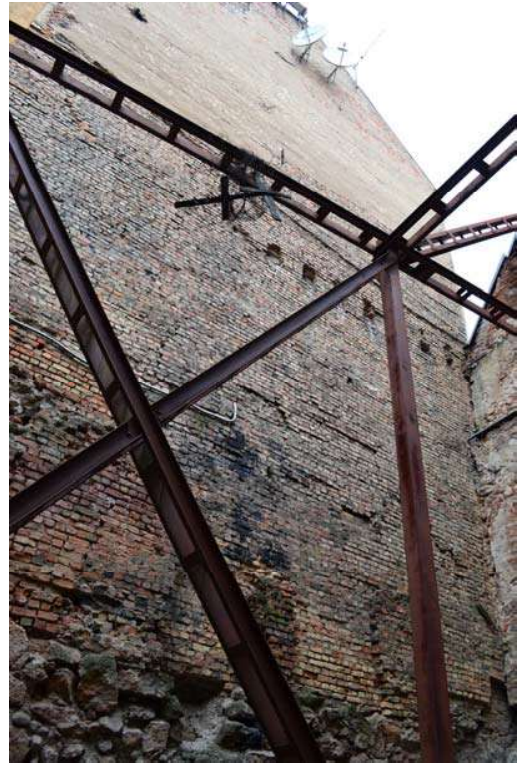
9.



10.



11.



12.



13.







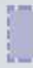
PEITAVAS IELA 7
SKATS NO SVĒTĀ PĒTERA BAZNĪCAS TORŅA

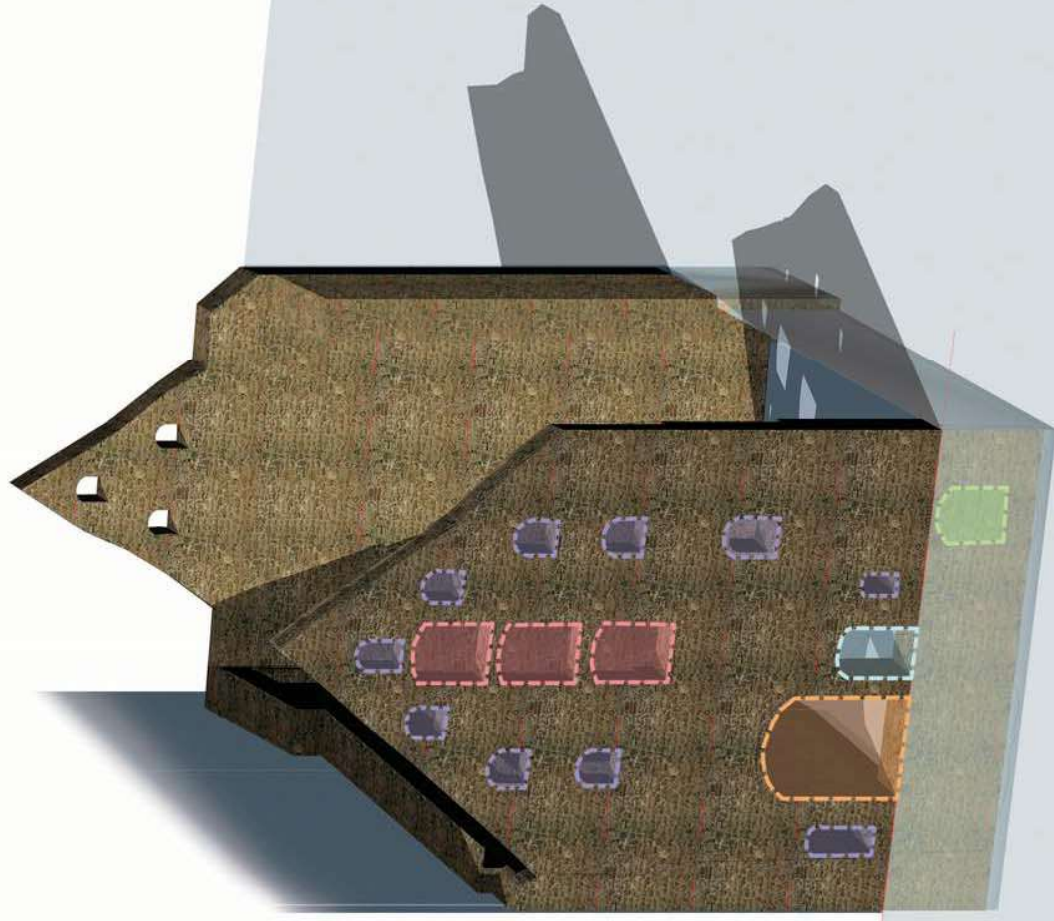


VĒSTURISKĀ ANALĪZE SIENAI PRET PEITAVAS IELU

- SIENĀ PRET PEITAVAS IELU NO DZĪVOJAMĀS ĒKAS, KAS BŪVĒTA 16.GS. BEIGĀS LĪDZ 17.GS. SĀKUMAM UN PASTĀVĒJUSI LĪDZ 18.GS. 2.CETURKSNIEM, SAGLABĀJUSĀS TIKAI KONSTRUKCIJAS PAGRABA LĪMENĒ UN AUGSTĀKO STĀVU MALĀS.
- DZĪVOJAMĀ ĒKA PAR NOLIKTAVU PĀRBŪVĒTA 18.GS. 2.CETURKSNĒ. ŠAJĀ LAIKĀ NOJAUKTA GANDRĪZ VISA SIENA PRET PEITAVAS IELU UN TĀS VIETĀ UZMŪRĒTA JAUNA SIENA.
- 18.GS. 2.CETURKSNĒ PEITAVAS IELAS MŪRA KONSTRUKCIJAS MŪRĒTAS NO DAŽĀDIEM AKMEŅIEM (ARĒTĀTKĀRTOTI IZMANTOTIEM, APDARINĀTIEM) AR "HOLANDIEŠU" DAKSTIŅU UN SARKANU DEDZINĀTU MĀLA, DZELTENO "HOLANDIEŠU" KĪEGĒĻU FRAGMENTIEM UN VESELIEM KĪEGĒĻIEM.
- AILU MALAS UN AILU PĀRSEDZES IZMŪRĒTAS NO DAŽĀDA IZMĒRA SARKANIEM DEDZINĀTIEM MĀLA KĪEGĒĻIEM.
- 18.GS. 2.CETURKSNĒ FASĀDE KRĀSOTA BALTA
- 18.GS. 2.PUSĒ PEITAVAS IELAS FASĀDEI UZKLĀTS BALTS GRUNTS SLĀNIS (KALĶĀ "PIENS") UN FASĀDE NOKRĀSOTA PELĒKA
- 18.GS. 2.PUSĒ AP VĀRTU, DURVJU UN LOGU AILĀM BIJUSĀS 14CM PLATAS BALTAS APMALES AR 1CM PLATU MELNU KONTŪRĒJOŠU LĪNĪJU

APZĪMĒJUMI:

-  AIZMŪRĒTA 17.GS. ORIGINĀLĀS PAGRABA NOEJAS VIETA
-  18.GS. 2.CETURKŠNA DURVJU AILA UZ PAGRABA NOEJU
-  18.GS. 2.CETURKŠNA VĀRTU AILA UZ 1.STĀVA TELPU
-  18.GS. 2.CETURKŠNA VĀRTU AILAS (SĀKOTNĒJI APM. 30CM ZENĀKASI), PĀRBŪVĒTAS, IESPĒJAMS, 19.GS. SĀKUMĀ
-  18.GS. 2.CETURKŠNA LOGU AILAS



PROJEKTS



SIA "OPEN ARCHITECTŪRA UN DIZAINS"

OBJEKTS

NOLIKTAVAS ĒKAS – DRUPU PĀRBŪVE
PAR VIESU NAMU
ADRESE
PEITAVAS IELA 7, RĪGA

VĒSTURISKĀ ANALĪZE 17.GS. DZĪVOJAMĀS ĒKAS GALA SIENAI

- GALA SIENA SAGLABĀJUSIES NO 16.GS. BEIGĀS LĪDZ 17.GS. SĀKUMAM
CELTĀS DZĪVOJAMĀS ĒKAS, KAS PASTĀVĒJA LĪDZ 18.GS. 2.CETURKSNIEM.
- GALA SIENA, TĀPAT KĀ SĀNU SIENA, MŪRĒTA NO DAŽĀDIEM AKMENIEM (LIELĀKOTIES IZMANTOTS
SĀRTAIS GLIEMEŽDOLOMĪTS UN PELĒKAIS DOLOMĪTAKMENS) AR NELIELU SARKANO DEDZINĀTO
MĀLA ĶĪEĢĻU UN MĒLES TIPIA DAKSTIŅU FRAGMENTU IESPRAUDUMIEM
- NEPĀRBŪVĒTI SIENAS FRAGMENTI SAGLABĀJUŠIES NELIELOS LAUKUMOS, JO 17.GS. ŠT SIENA
NAV BJUSI ĀRSIENA, PIE TĀS ATRADĀS NEDAUDZ ZEMĀKS KORPUSS

APZĪMĒJUMI:

17.GS. DURVJU AILES VIETA

17.GS. AILES VIETA

17.GS. KĀPNŪ VIETA

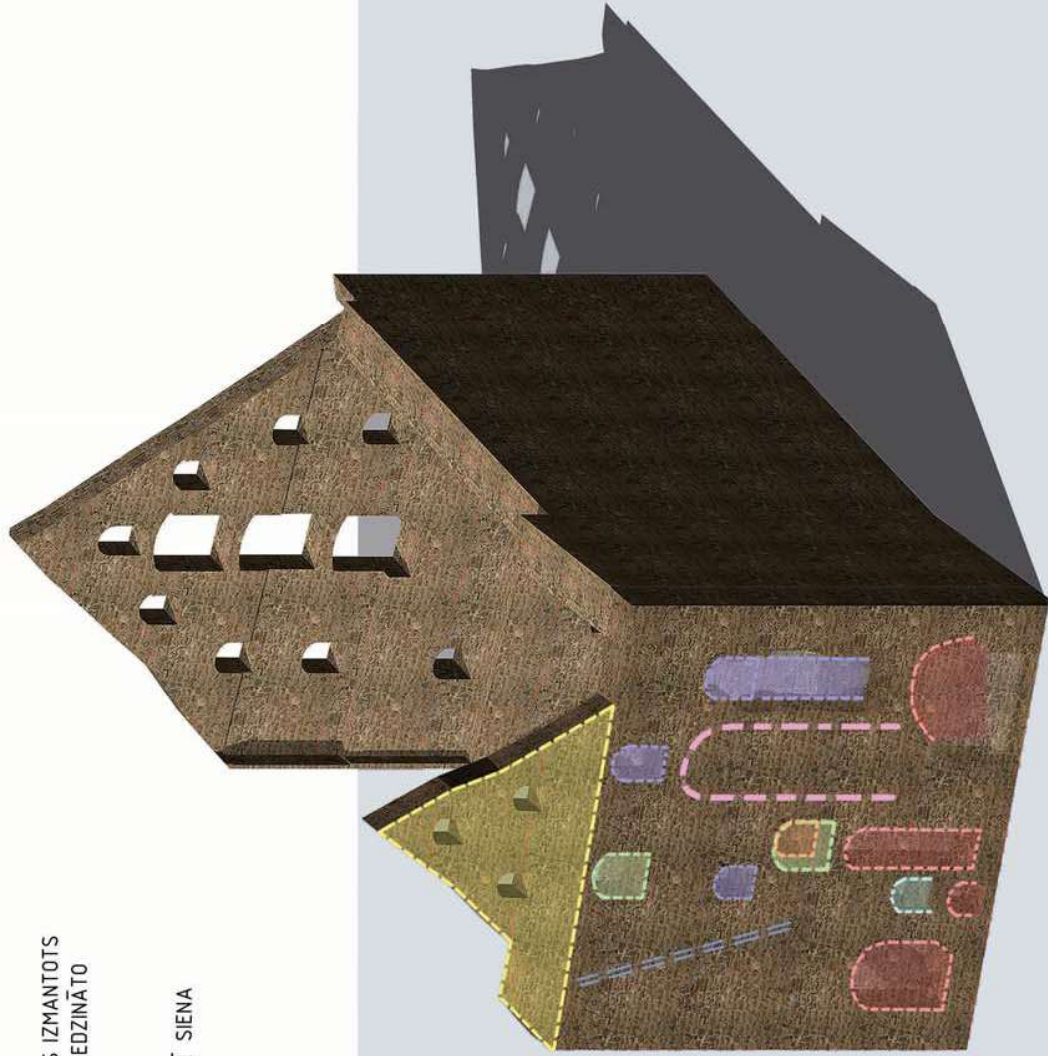
17.GS. LOGU AILES VIETA

ZELMĪNA AUGŠĒJĀ DAĻA
UZMŪRĒTA 18.GS. 2.CETURKSNĪ

18.GS. 2.CETURKSNIS LOGA VIETA

17.GS. KOKA VĪTŅU KĀPNŪ VIETA

MANTEĻKURSTĒNA "PUDEĻES" NOKALTO ĶĪEĢĻU VIETA



PROJEKTAIS



OBJEKTS
NOLIKTAVAS ĒKAS - DRUPU PĀRBŪVE
ADRESE
PAR VIESU NAMU
PEITAVAS IELA 7, RĪGA

VĒSTURISKĀ ANALĪZE 17.GS. DZĪVOJAMĀS ĒKAS SĀNU SIENAI

- SĀNU SIENA SAGLABĀJUSIES NO 16.GS. BEIGĀS LĪDZ 17.GS. SĀKUMAM CELTĀS DZĪVOJAMĀS ĒKAS, KAS PASTĀVĒJA LĪDZ 18.GS. 2.CETURKSNIEM.
- SIENA MŪRĒTA NO DAŽĀDIEM AKMEŅIEM (LIELĀKOTIES IZMANTOTS SĀRTAIS GLIEMEŽDOLOMĪTS UN PELĒKAIS DOLOMĪTAKMENS)
- SIENAS PLAKNE 17.GS. BIJUSI APMESTA AR PLĀŅU, NEGLUDU KAĻĶU JAVAS APMETUMU UN KRĀSOTA AR KAĻĶA KRĀSĀM

APZĪMĒJUMI:



SIENAS NIŠAS, 17.GS.

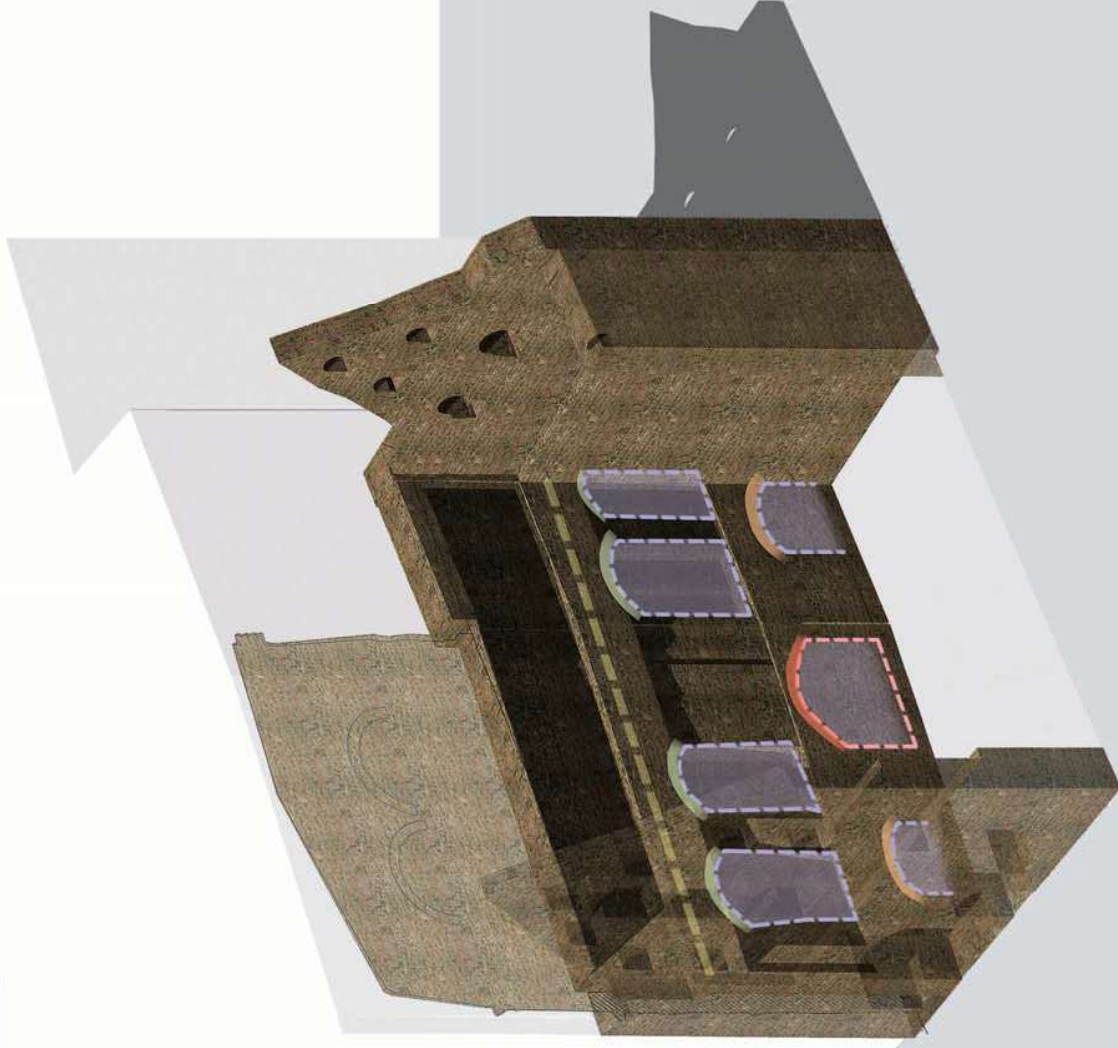
PLAUKTS, KAS IEZĪMĒ HALLES PĀRSEGUMA LĪMENI

ATSPAIDU ARKA

NIŠAS MŪRĒJUMĀ IZMANTOTI ĻOTI MAZA IZMĒRA (17 x 7,5 x 3,5 cm) DZELTENIE "HOLANDIEŠU" ĶIEĢĒLI

NIŠAS PĀRSEGTAS AR ARKĀM, KAS MŪRĒTAS NO 17.GS. SARKANĒM DEDZINĀTIEM MĀLA ĶIEĢĒLIEM

LIEKTAS PUSLOKA ARKAS PĀRSEDZES, KAS MŪRĒTAS NO ATKĀRTOTI IZMANTOTIEM LIELA IZMĒRA VIDUSLAIKU SARKANĀJIEM DEDZINĀTIEM MĀLA ĶIEĢĒLIEM



PROJEKTAIS



OBJEKTS

NOLIKTAVAS ĒKAS - DRUPU PĀRBŪVE

PAR VIESU NAMU

ADRESE

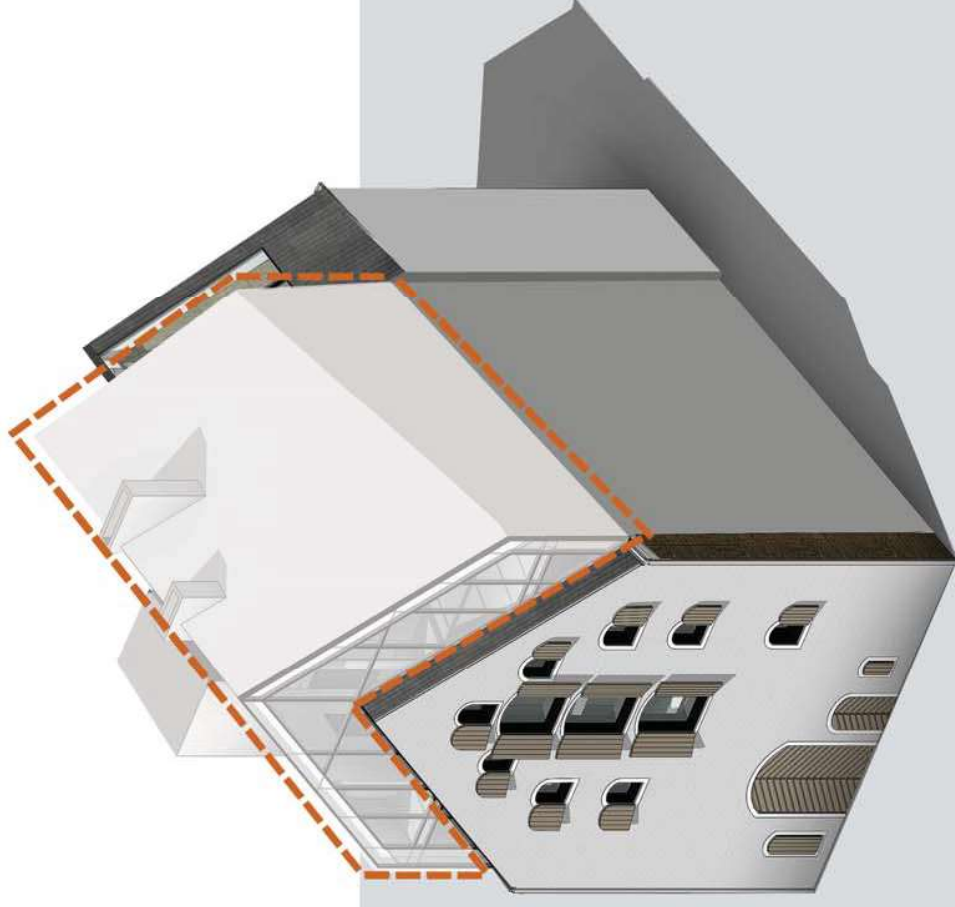
PEITAVAS IELA 7, RĪGA

ARHITEKTŪRAS PRIEKŠLIKUMS PEITAVAS IELĀ 7,
SKATS UZ PEITAVAS IELAS FASĀDI

- TIEK ATJAUNOTS VĒSTURISKAIS MĀLA DAKSTIŅU JUMTS.
- 4. STĀVA LĪMENĒ TIEK IZBŪVĒTS JAUNS APJOMS. TAS TIEK VEIDOTS AR ATKĀPI NO FASĀDĒM, LAI IZCELTU VĒSTURISKO JUMTU UN APJOMU. JAUNAIS JUMTS ATKĀRTO VĒSTURISKĀ APJOMA JUMTA SLĒPUMU, TĀDĒJĀDI TIEK ORGANISKI APVIENOTS JAUNAIS UN VECĀIS, UN PANĀKTA VEIKSMĪGA ĒKAS IEKĻAUSANĀS VECRĪGAS JUMTU ANAVĀ.
- TIEK ATJAUNOTS 18.GS. 2.PUSES VĒSTURISKAIS KAĻĶU "PIENA" APMETUMS AR PELĒKU KRĀSAS SLĀNI.
- AP VĀRTU, DURVJU UN LOGU AILĀM TIEK ATJAUNOTAS 18.GS. 2.PUSES 14CM PLATAS BALTAS APMALES AR 1CM PLATU MELNU KONTŪRĒJOŠU LĪNIJU.
- TIEK ATJAUNOTI VĒSTURISKIE 18.GS. 2.CETURKŠŅA LOGU UN VĀRTU SLĒGI (No galdniecības izstrādājumiem vienīgā oriģinālā 18.gs. 2.ceturkšņa durvju vārtne saglabājusies aili uz pagraba noeju. Augšējās stāvos slēgi izgatavoti 20.gs. vidū, bet viras izmantotas oriģinālās).

APZĪMĒJUMI

— JAUNAIS PLĀNOTAIS BŪVAPJOMS



PROJEKTAIS



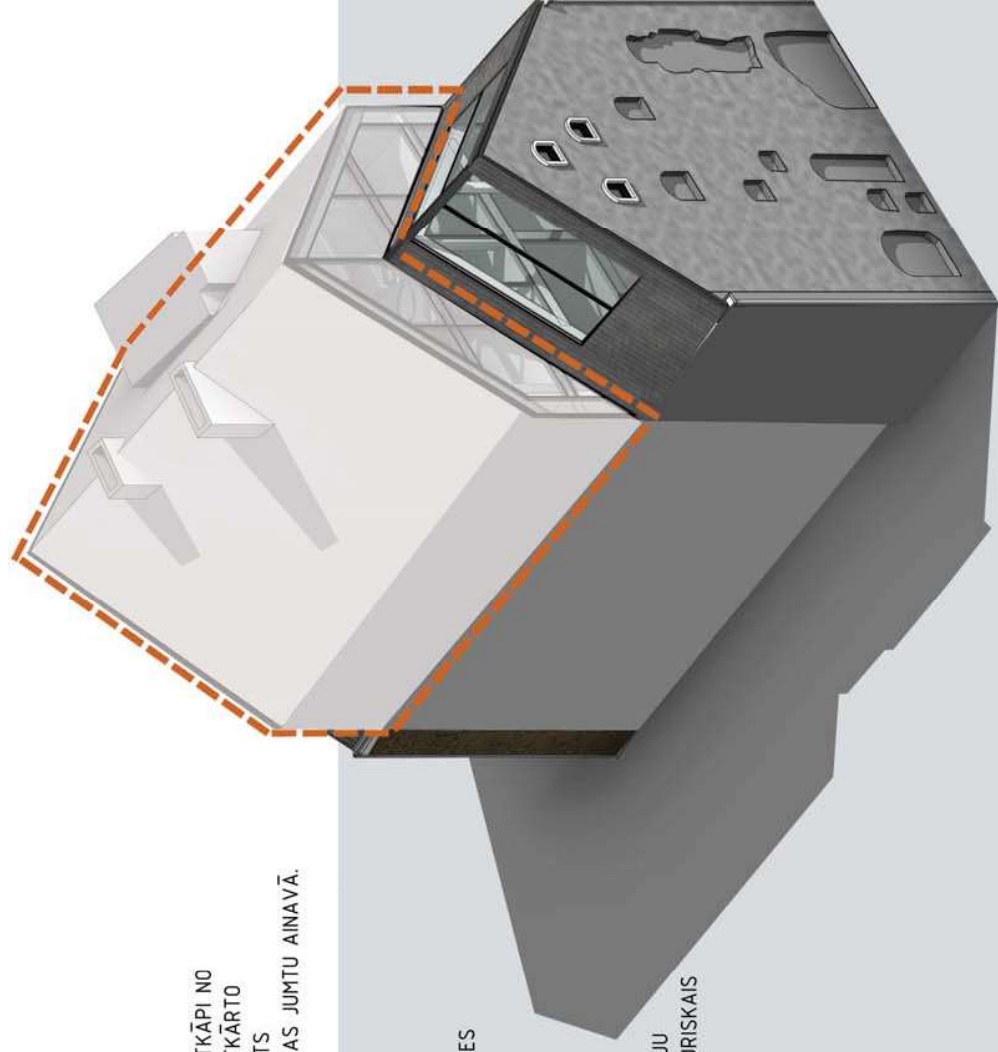
OBJEKTS
NOLIKTAVAS ĒKAS – DRUPU PĀRBŪVE
PAR VIESU NAMU
ADRESE
PEITAVAS IELA 7, RĪGA

ARHITEKTŪRAS PRIEKŠLIKUMS PEITAVAS IELĀ 7,
SKATS UZ PAGALMA FASĀDI

- GALA SIENA SAGLABĀJUSIES NO 16.GS. BEIGĀS LĪDZ 17.GS. SĀKUMAM CELTĀS DZĪVOJAMĀS ĒKAS, KAS PASTĀVĒJA LĪDZ 18.GS. 2.CETURKSNIEM.
- TIEK ATJAUNOTS VĒSTURISKAIS MĀLA DAKSTIŅU JUMTS.
- 4.STĀVA LĪMENĒ TIEK IZBŪVĒTS JAUNS APJOMS. TAS TIEK VEIDOTS AR ATKĀPI NO FASĀDĒM, LAI IZCELTU VĒSTURISKO JUMTU UN APJOMU. JAUNAIS JUMTS ATKĀRTO VĒSTURISKĀ APJOMA JUMTA SLĪPUMU, TĀDĒJĀDI TIEK ORGANISKI APVIENOTS JAUNAIS UN VECAIS, UN PANĀKTA VEIKSMĪGA ĒKAS IEKĻAUSĀNĀS VECRĪGAS JUMTU AINAVĀ.
- 18.GS. ZELMINIS TIEK PIEMŪRĒTS LĪDZ VĒSTURISKĀ JUMTA LĪMENIM UN TIEK SAGLABĀTI TAJĀ ESOŠIE 3 LOGI.
- FASĀDĒ TIEK SAGLABĀTAS VĒSTURISKI VEIDOJŠĀS AILAS, TAČU BALSTOTIES UZ UGUNSDROŠĪBU, TĀS NETIEK ATVĒRTAS, BET TIEK IZCELTAS AR PADZIĻNĀJUMU AILAS VIETĀ. FASĀDE TIEK PĀRKLĀTA AR VĒSTURISKO KĀĻKA "PIENA" APMETUMU AR PEĻĒKO KRĀSAS SLĀNI, KĀDS PAGALMA FASĀDEI VĒSTURISKI BIJIS 18.GS. 2.CETURKSNĒ.
- ĒKAS INTERJERĀ TIEK VEIDOTA ATKĀPE NO GALA SIENAS, IZVEIDOJOT ĀTRIJU VISAS ĒKAS AUGSTUMĀ, TĀDĒJĀDI TIEK SAGLABĀTS UN EKSPONĒTS VĒSTURISKAIS 17.GS. MŪRIS UN VĒSTURISKĀS AILAS.

APZĪMĒJUMI:

— JAUNAIS PLĀNOTAIS BŪVAPJOMS



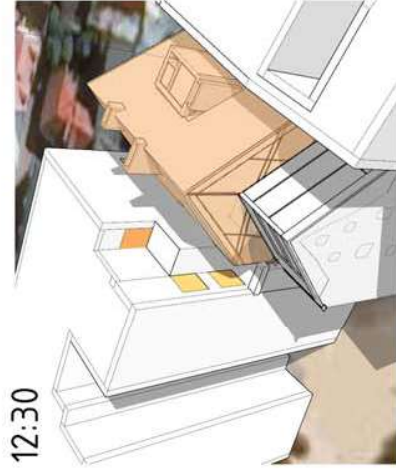
PROJEKTS



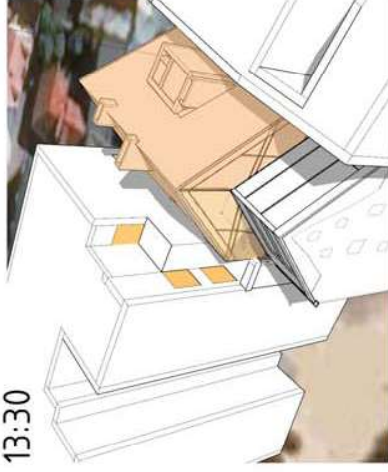
OBJEKTS
NOLIKTAVAS ĒKAS – DRUPU PĀRBŪVE
PAR VIESU NAMU
ADRESE
PEITAVAS IELA 7, RĪGA

PEITAVAS IELA 7

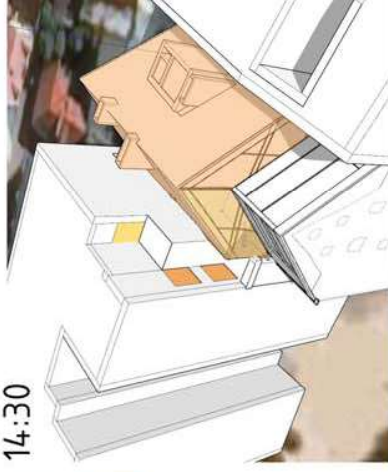
PLĀNOTĀS SITUĀCIJAS INSOLĀCIJA 22.09. (UTC +03:00)



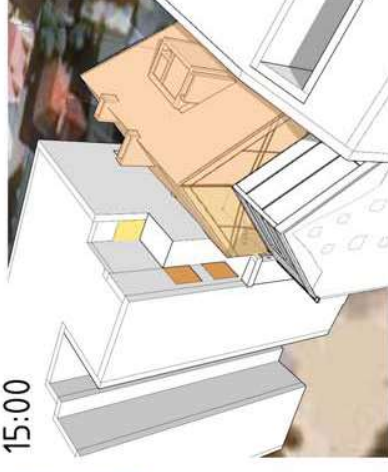
12:30



13:30

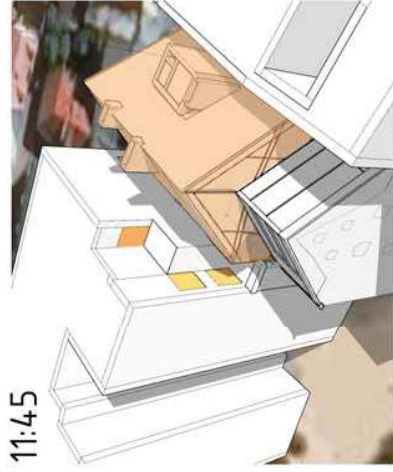


14:30

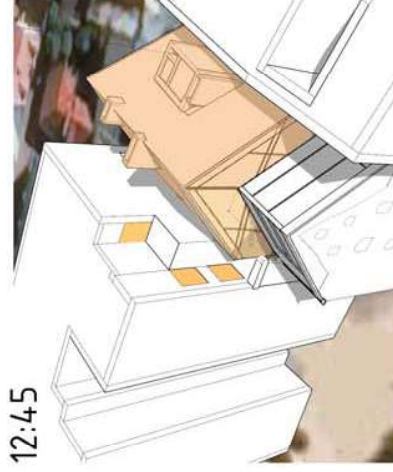


15:00

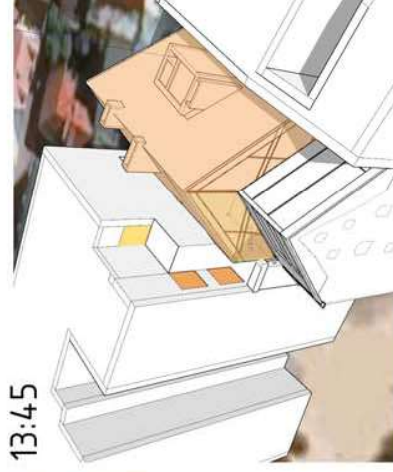
PLĀNOTĀS SITUĀCIJAS INSOLĀCIJA 22.03. (UTC +02:00)



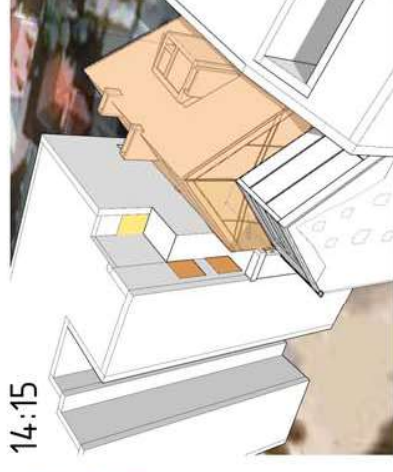
11:45



12:45



13:45



14:15



PROJEKTĒTĀJS



OBJEKTS

ADRESE

NOLIKTAVAS ĒKAS - DRUPU PĀRBŪVE PAR VIESU
NAMU
PEITAVAS IELA 7,
RĪGA



PROJEKTĒTĀJS



OBJEKTS

ADRESE

NOLIKTAVAS ĒKAS - DRUPU PĀRBŪVE PAR VIESU
NAMU
PEITAVAS IELA 7,
RĪGA



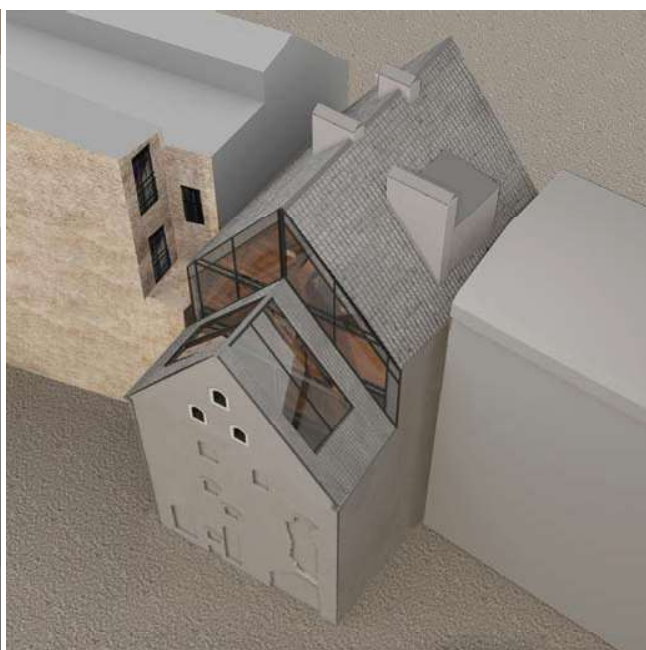
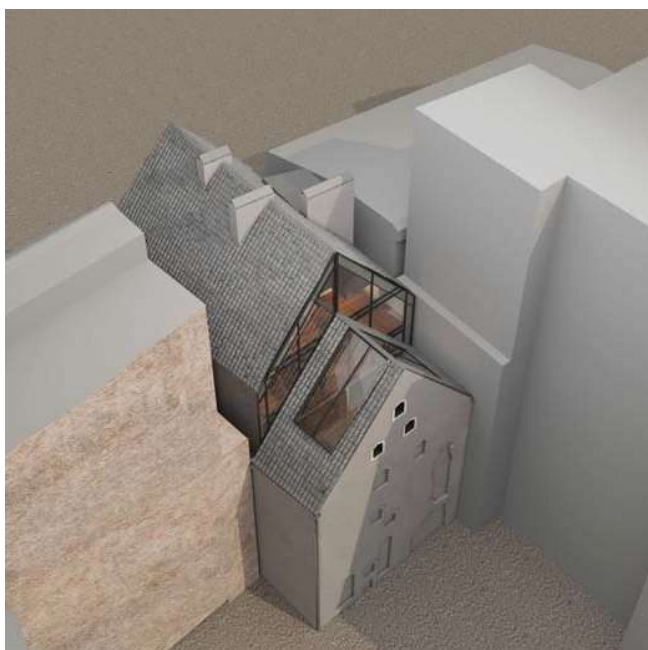
PROJEKTĒTĀJS



OBJEKTS

ADRESE

NOLIKTAVAS ĒKAS - DRUPU PĀRBŪVE PAR VIESU
NAMU
PEITAVAS IELA 7,
RĪGA



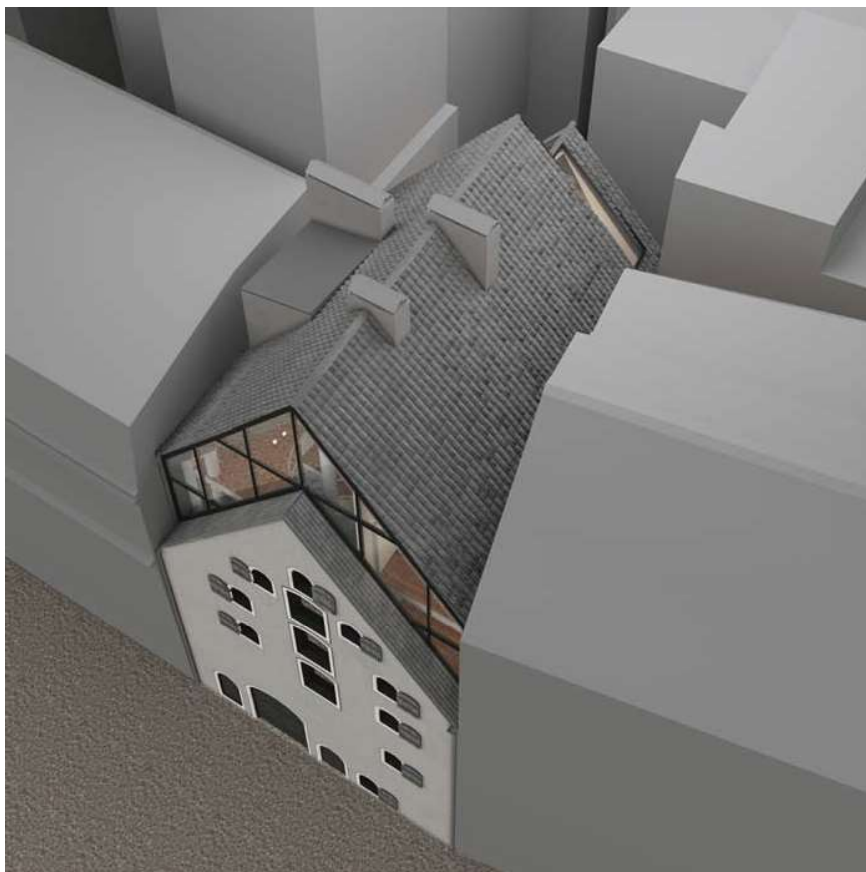
PROJEKTĒTĀJS



OBJEKTS

ADRESE

NOLIKTAVAS ĒKAS - DRUPU PĀRBŪVE PAR VIESU
NAMU
PEITAVAS IELA 7,
RĪGA



PROJEKTĒTĀJS

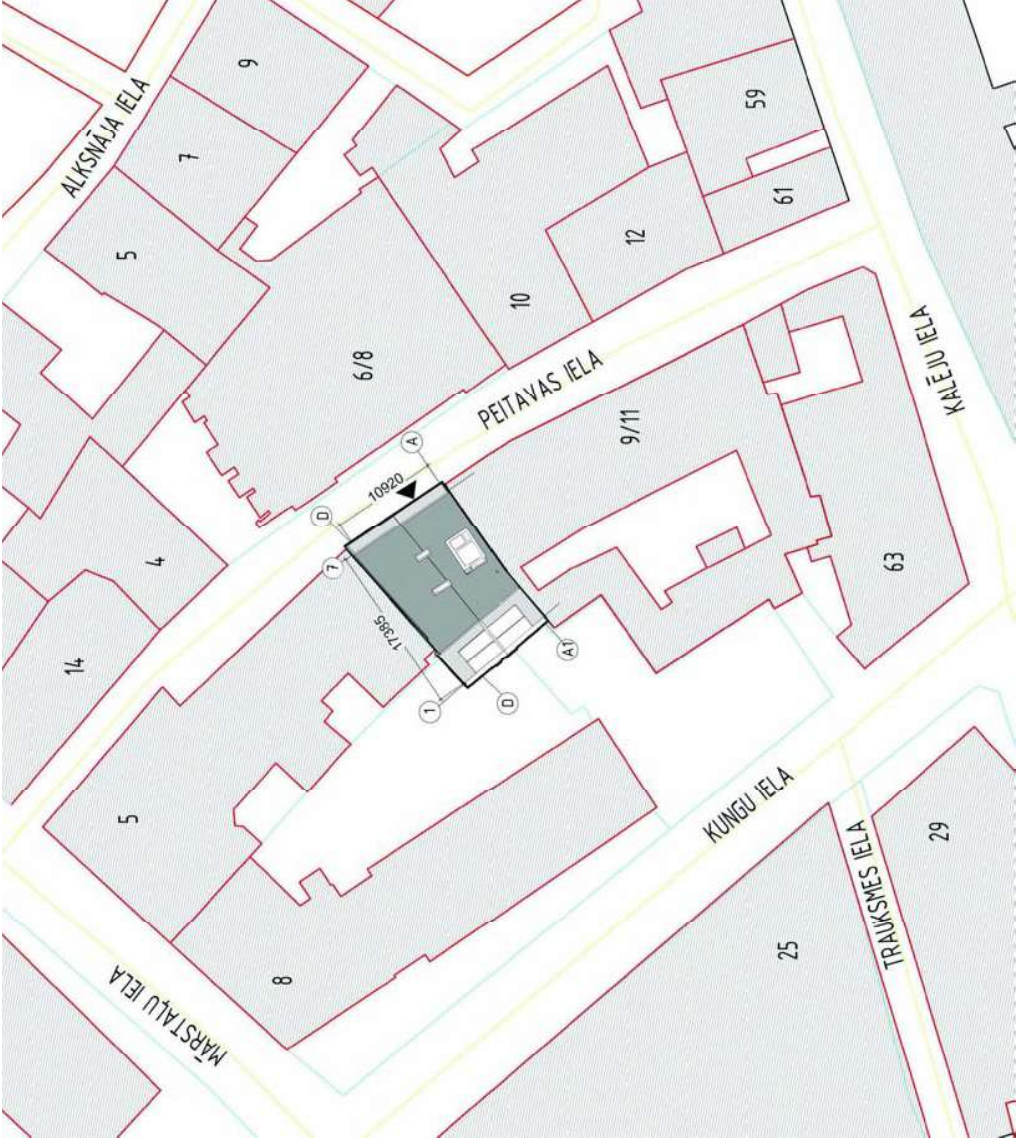


OBJEKTS

ADRESE

NOLIKTAVAS ĒKAS - DRUPU PĀRBŪVE PAR VIESU
NAMU
PEITAVAS IELA 7,
RĪGA

SITUĀCIJAS PLĀNS M1:500



VISPĀRĪGIE RĀDĪTĀJI

| AR DAĻAS RASĒJUMU SARAKSTS | |
|----------------------------|---------------------------------------|
| RASĒJUMA MARKA/NR. | RASĒJUMA NOSAUKUMS |
| AR-1-00 | VISPĀRĪGIE RĀDĪTĀJI, SITUĀCIJAS PLĀNS |
| AR-1-01 | PĀRĢĀBĀ PLĀNS |
| AR-1-02 | 1. STĀVA PLĀNS |
| AR-1-03 | 2. STĀVA PLĀNS |
| AR-1-04 | 3. STĀVA PLĀNS |
| AR-1-05 | 4. STĀVA PLĀNS |
| AR-1-06 | 5. STĀVA PLĀNS |
| AR-1-07 | MANSARDA STĀVA PLĀNS |
| AR-1-08 | JUMTA PLĀNS |
| AR-2-01 | GRIEZUMS 1-1 |
| AR-2-02 | GRIEZUMS 2-2 |
| AR-3-01 | PEITAVAS IELAS FASĀDE |
| AR-3-02 | PAGALMA FASĀDE |

| TEHNISKI EKONOMISKE RĀDĪTĀJI | |
|------------------------------|----------------------|
| ZEMESGABALA PLATĪBA | 188,7 m ² |
| APBŪVES LAUKUMS | 188,7 m ² |
| VIŠSĒRĒS STĀVU SKAITS | 6 |
| NUMURU SKAITS | 13 |
| KOPĒJĀ PLATĪBA | 669 m ² |
| NUMURU PLATĪBA | 363 m ² |
| KOPĒJOTŠĀNAS TĒĻU PLATĪBA | 266 m ² |
| PALĪTĒĻU PLATĪBA | 37 m ² |
| CC KLASIFIKATORS | T02 |
| UGUNSDROŠĪBAS PAKĀPE | U2a |
| LIETOŠANAS VEIDS | II |

Šajā būvprojektā ir iekļautas un izstrādātas visas nepieciešamās daļas atbilstoši būvatļaujā ietvertajiem nosacījumiem

Būvprojekta vadītājs
Zane Tetere-Šulce
(vārds un uzvārds)
1-00130
(sertifikāta Nr.)
(datums)

Šis būvprojekta AR daļas risinājumi atbilst Latvijas būvnormatīvu un citu normatīvo aktu, kā arī tehnisko vai īpašo noteikumu prasībām

AR daļas vadītājs
Zane Tetere-Šulce
(vārds un uzvārds)
1-00130
(sertifikāta Nr.)
(datums)

PIENĒMIE APZĪMĒJUMI

| APZĪMĒJUMS PLĀNĀ | NOSAUKUMS |
|------------------|---------------------|
| — | PĀRĢŪVĒJAMA ĒKA |
| ▲ | GAUŠVĒJĀ IELA |
| ▨ | APKĀRTĒJĀ PĒRĢŪVE |
| — | ZEMES GABALU RĪBEŽA |

PASŪTĪTĀS:

SIA "PEITAVAS 7"

REĢ.NR. 40038902, PEITAVAS IELĀ 1, RĪGA, LV-1005

BŪVPROJEKTA IZSTRĀDĀTĀJS:



SIA "OPEN ARHITEKTŪRA UN DIZAINS"
REĢ.NR. 40038902
Dziesma iela 8 k-2, Rīga, Latvija, LV-1004
www.openad.lv info@openad.lv

BŪVPROJEKTA DAĻAS IZSTRĀDĀTĀJS:



SIA "OPEN ARHITEKTŪRA UN DIZAINS"
REĢ.NR. 40038902
Dziesma iela 8 k-2, Rīga, Latvija, LV-1004
www.openad.lv info@openad.lv

OBJEKTS:
MOLKĪTAVAS ĒKAS – DRUPU PĀRĢŪVE PAR VESU NAMU

ADRESE:
PEITAVAS IELA 7,
RĪGA

KADASTRA NR.:

0100 003 0073

LAPĀ:

VISPĀRĪGIE RĀDĪTĀJI, SITUĀCIJAS PLĀNS

© SIA "OPEN ARHITEKTŪRA UN DIZAINS" 2018

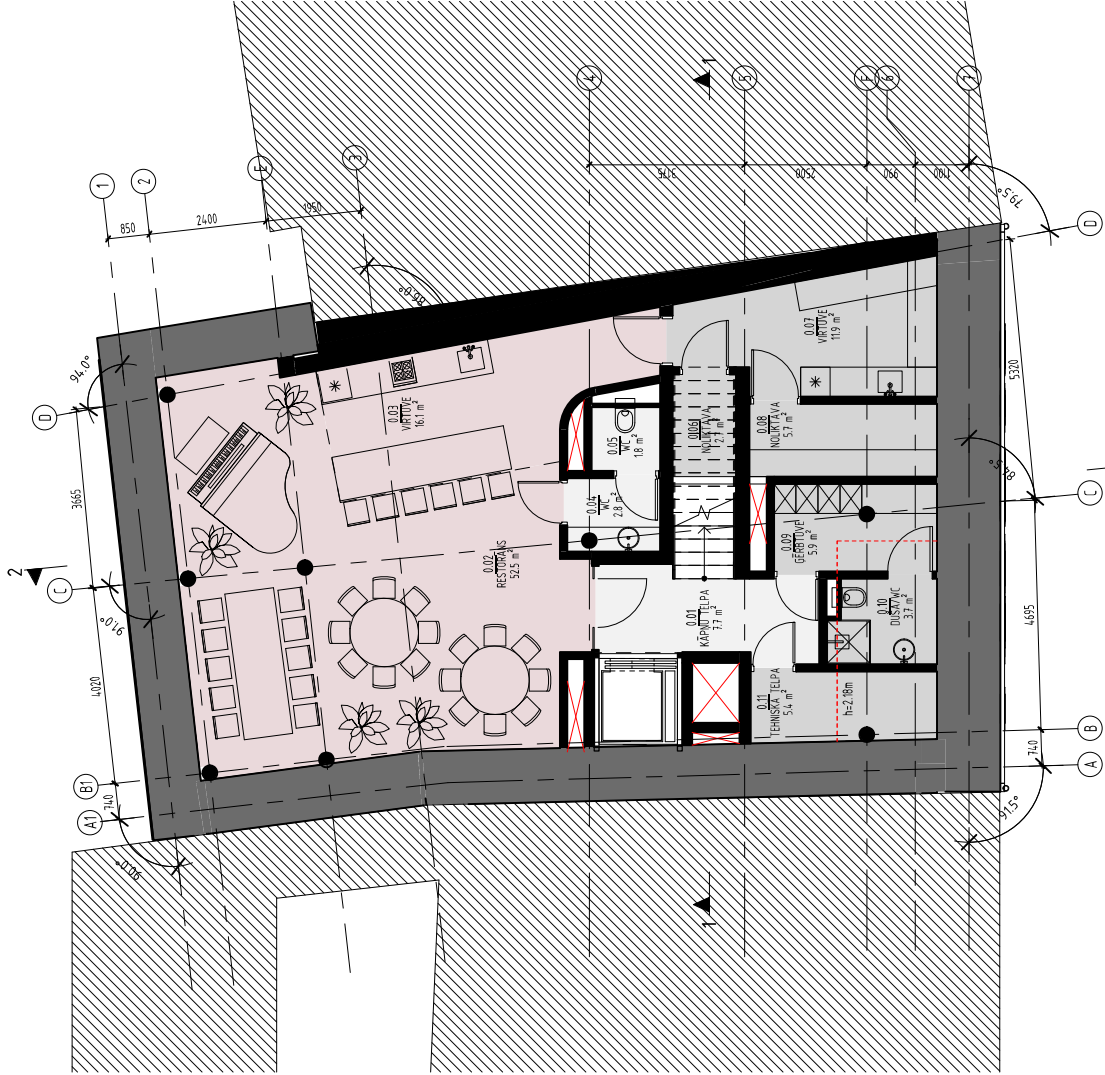
| AMATS | UZVĀRDS | PARAKSTS |
|------------|-----------------|----------|
| BPV / BPDV | Z. TETERE-ŠULCE | |
| ARHITEKTS | K. BĒRZA | |
| IZSTRĀDĀJA | K. BĒRZA | |
| IZSTRĀDĀJA | R. PAULIŅŠ | |
| PASŪT. NR. | DATUMS | STADIJA |
| PTV-1 | 19.10.2018 | METS |
| ARHĪVA NR. | MĒROGS | MARKA |
| A-PTV-1 | | AR |
| | | AR-1-00 |

| NR. | PARAKSTS | IZMĀNĀS | DATUMS |
|-----|----------|---------|--------|
| | | | |

PAGRABA PLĀNS

M 1:100

| PAGRABA EKSPĻĪKĀCIJA | |
|----------------------|----------------|
| Nr. | NOSAUKUMS |
| 0.01 | KĀPŅU TĒLPA |
| 0.04 | WC |
| 0.05 | WC |
| KOPIETŠĀNAS TĒLPAS | |
| 0.06 | NOĻUKTAVA |
| 0.07 | VRTUVE |
| 0.08 | NOĻUKTAVA |
| 0.09 | ĢĒRBTUVE |
| 0.10 | DUSKA/WC |
| 0.11 | TEHNISKĀ TĒLPA |
| PALĪGTĒLPAS | |
| 0.02 | RESTORĀNS |
| 0.03 | VRTUVE |
| RESTORĀNS/VRTUVE | |
| KOPĀ: | |



- KOPIETŠĀNAS TĒLPAS
- PALĪGTĒLPAS
- RESTORĀNS/VRTUVE

PIEZĪĒMES

- Projekta daļā visi izmēri doti milimetros, augstumu atzīmes - metros, ja nav norādītas citas mērvienības. Zīmējumi nedrīkst mērt, tikai lasīt dotos izmērus.
- Būvprojekta risinājumi jāpārbauda kopā ar visām tā daļām, skaidrošajiem aprakstiem, tehniskajiem noteikumiem un citiem iekļautajiem dokumentiem. Tādēļ projektētāju un būvuzņēmēja pienākums ir informēt visus projekta daļu autorus un būvdarbu veicējus par risinājumu savstarpējo saistību, ja tie tiek mainīti.
- Pārējos norādījumus skatīt vispārīgo rādītāju lapā

| APZĪMĒJUMI | NOSAUKUMS |
|----------------------|-----------|
| APZĪMĒJUMS PLĀNĀ | |
| ESOŠĀS KONSTRUKCIJAS | |
| JAUNĀS KONSTRUKCIJAS | |
| APKĀRTĒJĀ APBŪVE | |

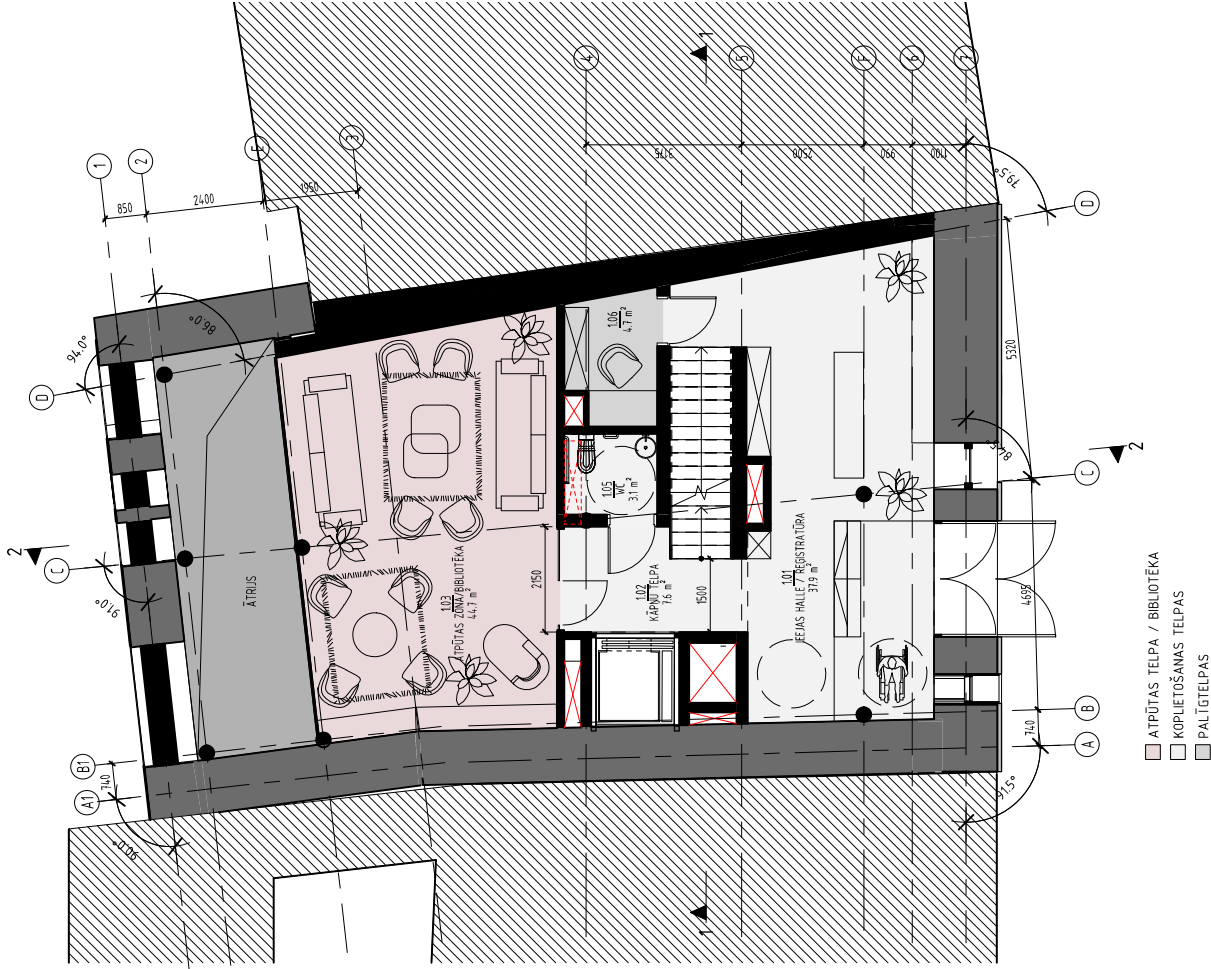
| | |
|---|--|
| PASŪTĪTĀJS: | |
| SIA "PEITAVAS 7" | |
| REĢ. NR. 40038902, PEITAVAS IELA 1, RĪGA, LV-1005 | |
| BŪVPROJEKTA IZSTRĀDĀTĀJS: | |
| SIA "OPEN ARHITEKTŪRA UN DIZAINS" | |
| REĢ. NR. 40038902 | |
| Dzija iela 8 k-2, Rīga, Latvija, LV-1004 | |
| www.openad.lv info@openad.lv | |
| BŪVPROJEKTA DAĻAS IZSTRĀDĀTĀJS: | |
| SIA "OPEN ARHITEKTŪRA UN DIZAINS" | |
| REĢ. NR. 40038902 | |
| Dzija iela 8 k-2, Rīga, Latvija, LV-1004 | |
| www.openad.lv info@openad.lv | |
| OBJEKTS: | NOĻUKTAVAS ĒKAS - DRUPU PĀRBŪVE PAR VIESU NAMU |
| ADRESE: | PEITAVAS IELA 7, RĪGA |
| KADASTRA NR.: | 0100 003 0073 |
| LAPA: | PAGRABA PLĀNS |
| © SIA "OPEN ARHITEKTŪRA UN DIZAINS" 2018 | |
| AMATS: | UZVĀRDS |
| BPV / BPDV: | Z. TETERE-SULCE |
| ARHITEKTS: | K. BĒRZA |
| IZSTRĀDĀJA: | K. BĒRZA |
| IZSTRĀDĀJA: | R. PAULIŅŠ |
| PASŪT. NR. | DATUMS |
| PTV-1 | 19.10.2018 |
| ARHĪVA NR. | MĒROGS |
| A-PTV-1 | 1 : 100 |
| AR-1-01 | AR |

| Nr. | PARAMETRS | IZMĀNĀS | DATUMS |
|-----|-----------|---------|--------|
| | | | |

1. STĀVA PLĀNS

M 1:100

| 1. STĀVA EKSPĻĀKĀCIJA | | |
|---------------------------|----------------------------|-------------------------|
| Nr. | NOSAUKUMS | PLATĪBA, m ² |
| 103 | ATPŪTAS ZONA/BIBLIOTĒKA | 44,7 m ² |
| ATPŪTAS TELA / BIBLIOTĒKA | | 44,7 m ² |
| 101 | BEĢAS HALLĒ / REGISTRĀCIJA | 319 m ² |
| 102 | KĀPNU TELA | 16 m ² |
| 105 | KC | 31 m ² |
| KOPIETŠANAS TĒPAS | | 48,7 m ² |
| 106 | PALĪGTĒPA / NOLIKTAVA | 4,7 m ² |
| PALĪGTĒPAS | | 4,7 m ² |
| KOPĀ: | | 991 m ² |



APZĪMĒJUMI

| APZĪMĒJUMS PLĀNĀ | NOSAUKUMS |
|---------------------|----------------------|
| | ESSĒŠS KONSTRUKCIJAS |
| | JAUNĀS KONSTRUKCIJAS |
| | APKĀRTĒJĀ APBŪVE |

PASŪTĪTĀJS:

SIA "PEITAVAS 7"

REĢ. NR. 40038902, PEITAVAS IELA 1, RĪGA, LV-1005

BŪVPROJEKTA IZSTRĀDĀTĀJS:



SIA "OPEN ARHITEKTŪRA UN DIZAINS"
REĢ. NR. 40038902
Dzija iela 8 k-2, Rīga, Latvija, LV-1004
www.openad.lv info@openad.lv

BŪVPROJEKTA DAĻAS IZSTRĀDĀTĀJS:



SIA "OPEN ARHITEKTŪRA UN DIZAINS"
REĢ. NR. 40038902
Dzija iela 8 k-2, Rīga, Latvija, LV-1004
www.openad.lv info@openad.lv

OBJEKTS: **NOLIKTAVAS ĒKAS – DRUPU PĀRBŪVE PAR VIESU NAMU**

ADRESE: **PEITAVAS IELA 7,
RĪGA**

KADASTRA NR:

0100 003 0073

LAPA:

1. STĀVA PLĀNS

© SIA "OPEN ARHITEKTŪRA UN DIZAINS" 2018

| AMATS | UZVĀRDS | PARAKSTS |
|------------|------------------------|----------------|
| BPV / BPOV | Z. TETERE-SULCE | |
| ARHITEKTS | K. BĒRZA | |
| IZSTRĀDĀJA | K. BĒRZA | |
| IZSTRĀDĀJA | R. PAULIŅŠ | |
| PASŪT. NR. | DATUMS | STADIJA |
| PTV-1 | 19.10.2018 | MEĻS |
| ARHĪVA NR. | MĒROGS | MARKA |
| A-PTV-1 | 1 : 100 | AR |
| | | AR-1-02 |

PEZĪMĒS

1. Projekta daļā visi izmēri doti milimetros, augstumu atzīmes – metros, ja nav norādītas citas mērvienības. Zīmējumu nedrīkst mērt, tikai lasīt dotos izmērus.

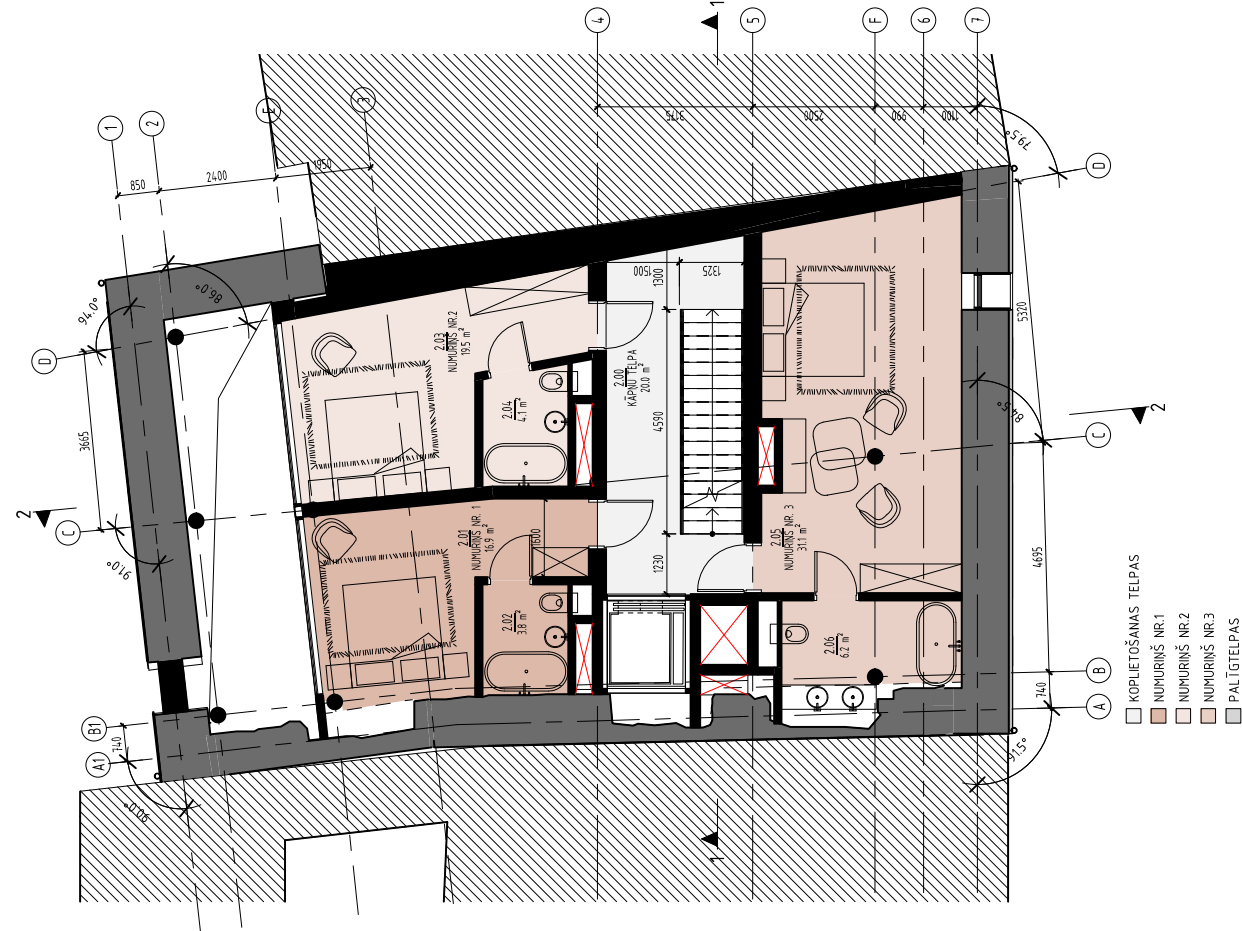
2. Būvprojekta risinājumi jāpārbauda kopā ar visām tā daļām, skaidrošajiem aprakstiem, tehniskajiem noteikumiem un citiem iekļautajiem dokumentiem. Tādēļ, projektētāju un būvuzņēmēja pienākums ir informēt visus projekta daļu autorus un būvdarbu veicējus par risinājumu savstarpējo saistību, ja tie tiek mainīti. 3.Pārējos norādījumus skatīt vispārīgo rādītāju lapā

| Nr. | PARAKSTS | IZMĀNĀS | DATUMS |
|-----|----------|---------|--------|
| | | | |

2. STĀVA PLĀNS

M 1:100

| 2. STĀVA EKSPĻĀKĀCIJA | |
|-----------------------|----------------|
| Nr. | NOSAUKUMS |
| 2.00 | KĀPIŅU TELA |
| 2.01 | NUMURĪNS NR. 1 |
| 2.02 | NUMURĪNS NR. 2 |
| 2.03 | NUMURĪNS NR. 3 |
| 2.04 | KĀPIŅU TELA |
| 2.05 | NUMURĪNS NR. 1 |
| 2.06 | NUMURĪNS NR. 2 |
| 2.07 | NUMURĪNS NR. 3 |
| 2.08 | KĀPIŅU TELA |
| 2.09 | NUMURĪNS NR. 1 |
| 2.10 | NUMURĪNS NR. 2 |
| 2.11 | NUMURĪNS NR. 3 |
| 2.12 | KĀPIŅU TELA |
| 2.13 | NUMURĪNS NR. 1 |
| 2.14 | NUMURĪNS NR. 2 |
| 2.15 | NUMURĪNS NR. 3 |
| 2.16 | KĀPIŅU TELA |
| 2.17 | NUMURĪNS NR. 1 |
| 2.18 | NUMURĪNS NR. 2 |
| 2.19 | NUMURĪNS NR. 3 |
| 2.20 | KĀPIŅU TELA |
| 2.21 | NUMURĪNS NR. 1 |
| 2.22 | NUMURĪNS NR. 2 |
| 2.23 | NUMURĪNS NR. 3 |
| 2.24 | KĀPIŅU TELA |
| 2.25 | NUMURĪNS NR. 1 |
| 2.26 | NUMURĪNS NR. 2 |
| 2.27 | NUMURĪNS NR. 3 |
| 2.28 | KĀPIŅU TELA |
| 2.29 | NUMURĪNS NR. 1 |
| 2.30 | NUMURĪNS NR. 2 |
| 2.31 | NUMURĪNS NR. 3 |
| 2.32 | KĀPIŅU TELA |
| 2.33 | NUMURĪNS NR. 1 |
| 2.34 | NUMURĪNS NR. 2 |
| 2.35 | NUMURĪNS NR. 3 |
| 2.36 | KĀPIŅU TELA |
| 2.37 | NUMURĪNS NR. 1 |
| 2.38 | NUMURĪNS NR. 2 |
| 2.39 | NUMURĪNS NR. 3 |
| 2.40 | KĀPIŅU TELA |
| 2.41 | NUMURĪNS NR. 1 |
| 2.42 | NUMURĪNS NR. 2 |
| 2.43 | NUMURĪNS NR. 3 |
| 2.44 | KĀPIŅU TELA |
| 2.45 | NUMURĪNS NR. 1 |
| 2.46 | NUMURĪNS NR. 2 |
| 2.47 | NUMURĪNS NR. 3 |
| 2.48 | KĀPIŅU TELA |
| 2.49 | NUMURĪNS NR. 1 |
| 2.50 | NUMURĪNS NR. 2 |
| 2.51 | NUMURĪNS NR. 3 |
| 2.52 | KĀPIŅU TELA |
| 2.53 | NUMURĪNS NR. 1 |
| 2.54 | NUMURĪNS NR. 2 |
| 2.55 | NUMURĪNS NR. 3 |
| 2.56 | KĀPIŅU TELA |
| 2.57 | NUMURĪNS NR. 1 |
| 2.58 | NUMURĪNS NR. 2 |
| 2.59 | NUMURĪNS NR. 3 |
| 2.60 | KĀPIŅU TELA |
| 2.61 | NUMURĪNS NR. 1 |
| 2.62 | NUMURĪNS NR. 2 |
| 2.63 | NUMURĪNS NR. 3 |
| 2.64 | KĀPIŅU TELA |
| 2.65 | NUMURĪNS NR. 1 |
| 2.66 | NUMURĪNS NR. 2 |
| 2.67 | NUMURĪNS NR. 3 |
| 2.68 | KĀPIŅU TELA |
| 2.69 | NUMURĪNS NR. 1 |
| 2.70 | NUMURĪNS NR. 2 |
| 2.71 | NUMURĪNS NR. 3 |
| 2.72 | KĀPIŅU TELA |
| 2.73 | NUMURĪNS NR. 1 |
| 2.74 | NUMURĪNS NR. 2 |
| 2.75 | NUMURĪNS NR. 3 |
| 2.76 | KĀPIŅU TELA |
| 2.77 | NUMURĪNS NR. 1 |
| 2.78 | NUMURĪNS NR. 2 |
| 2.79 | NUMURĪNS NR. 3 |
| 2.80 | KĀPIŅU TELA |
| 2.81 | NUMURĪNS NR. 1 |
| 2.82 | NUMURĪNS NR. 2 |
| 2.83 | NUMURĪNS NR. 3 |
| 2.84 | KĀPIŅU TELA |
| 2.85 | NUMURĪNS NR. 1 |
| 2.86 | NUMURĪNS NR. 2 |
| 2.87 | NUMURĪNS NR. 3 |
| 2.88 | KĀPIŅU TELA |
| 2.89 | NUMURĪNS NR. 1 |
| 2.90 | NUMURĪNS NR. 2 |
| 2.91 | NUMURĪNS NR. 3 |
| 2.92 | KĀPIŅU TELA |
| 2.93 | NUMURĪNS NR. 1 |
| 2.94 | NUMURĪNS NR. 2 |
| 2.95 | NUMURĪNS NR. 3 |
| 2.96 | KĀPIŅU TELA |
| 2.97 | NUMURĪNS NR. 1 |
| 2.98 | NUMURĪNS NR. 2 |
| 2.99 | NUMURĪNS NR. 3 |
| 2.100 | KĀPIŅU TELA |



| APZĪMĒJUMI | NOSAUKUMS |
|----------------------|----------------------|
| ARHĪTEKTURA PLĀNS | ARHĪTEKTURA PLĀNS |
| ESĒŠĀS KONSTRUKCIJAS | ESĒŠĀS KONSTRUKCIJAS |
| JAUNĀS KONSTRUKCIJAS | JAUNĀS KONSTRUKCIJAS |
| APKĀRTĒJĀ APBŪVE | APKĀRTĒJĀ APBŪVE |

| | |
|---------------------------|---|
| PASŪTĪTĀJS: | SIA "PEITAVAS 7" |
| | REGNR. 40038902, PEITAVAS IELA 1, RĪGA, LV-1005 |
| BŪVPROJEKTA IZSTRĀDĀTĀJS: | SIA "OPEN ARHITEKTŪRA UN DIZAINS" |
| | REGNR. 40038902 |
| | Dzīvojamā ēka 8 k.2, Rīga, Latvija, LV-1004 |
| | www.openad.lv info@openad.lv |

| | |
|---------------------------------|---|
| BŪVPROJEKTA DALAS IZSTRĀDĀTĀJS: | SIA "OPEN ARHITEKTŪRA UN DIZAINS" |
| | REGNR. 40038902 |
| | Dzīvojamā ēka 8 k.2, Rīga, Latvija, LV-1004 |
| | www.openad.lv info@openad.lv |

| | |
|---------------|---|
| OBJEKTS: | NOLIKTAVAS ĒKAS - DRUPU PĀRBŪVE PAR VESU NAMU |
| ADRESE: | PEITAVAS IELA 7, RĪGA |
| KADASTRA NR.: | 0100 003 0073 |
| LAPA: | 2. STĀVA PLĀNS |

| | | | |
|--|------------|-----------------|---------------|
| © SIA "OPEN ARHITEKTŪRA UN DIZAINS" 2018 | AMATS | UZVĀRDS | PARAKSTS |
| | BPV / BPOV | Z. TETERE-SULCE | |
| | ARHITEKTS | K. BĒRZA | |
| | IZSTRĀDĀJA | K. BĒRZA | |
| | IZSTRĀDĀJA | R. PAULIŅŠ | |
| PASŪT. NR. | DATUMS | STADIJA | IZM. LAPU SK. |
| PTV-1 | 19.10.2018 | METS | |
| ARHĪVA NR. | MĒROGS | MARKA | LAPAS NR. |
| A-PTV-1 | 1 : 100 | AR | AR-1-03 |

PIEZĪĒJAS

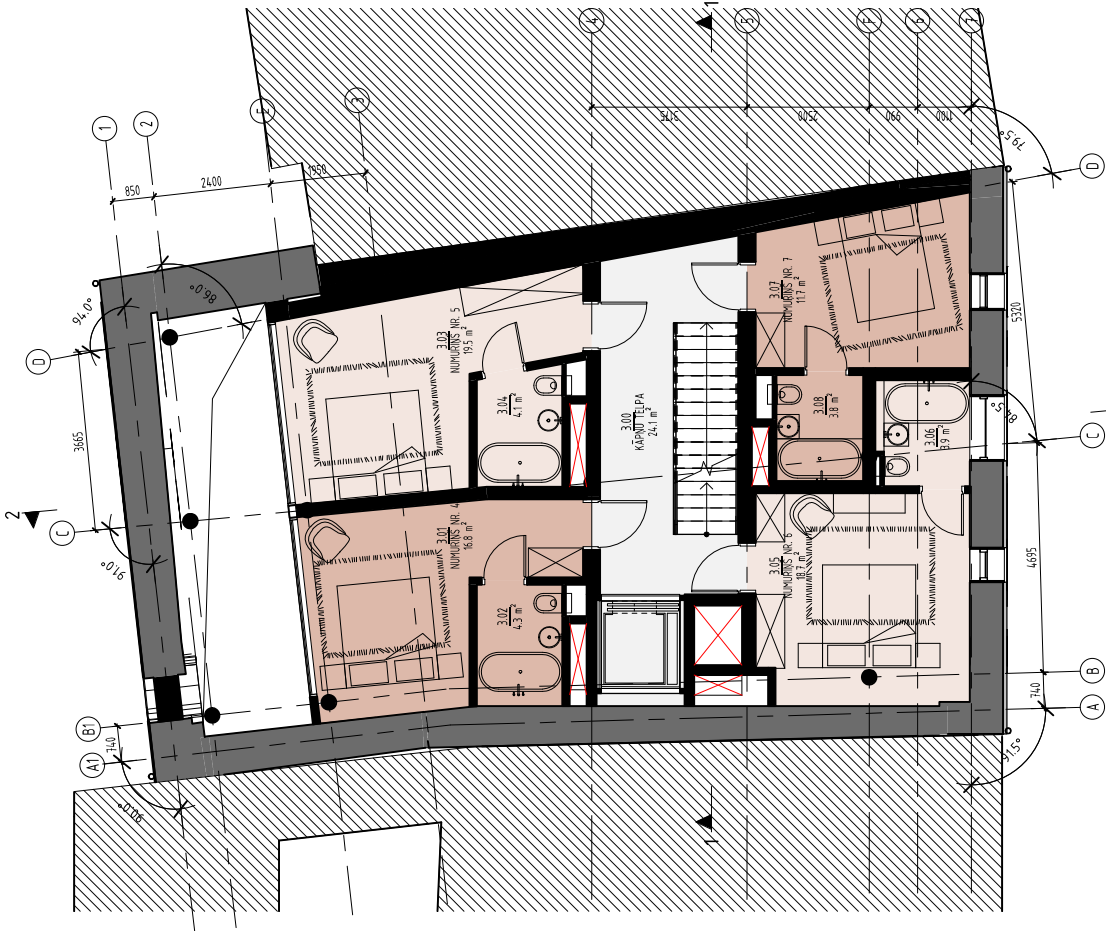
- Projekta daļā visi izmēri doti milimetros, augstumu atzīmes - metros, ja nav norādītas citas nērvienības. Zīmējumu nedrīkst mērt, tikai lasīt dotos izmērus.
- Būvprojekta risinājumi jāapstiprina kopā ar visām tā daļām, skaidrošajiem aprakstiem, tehniskajiem noteikumiem un citiem iekļautajiem dokumentiem. Tādēļ projektētāju un būvuzņēmēja pienākums ir informēt visus projekta daļu autorus un būvdarbu veicējus par risinājumu savstarpējo saistību, ja tie tiek mainīti.
- Pārējos norādījumus skatīt vispārīgo rādītāju lapā

| Nr. | PARAKSTS | IZMĀNĀS | DATUMS |
|-----|----------|---------|--------|
|-----|----------|---------|--------|

3. STĀVA PLĀNS

M 1:100

| 3. STĀVA EKSPĻĀKCIJA | | |
|----------------------|---------------|-------------------------|
| Nr. | NOSAUKUMS | PLATĪBA, m ² |
| 3.00 | KĀPNU TELA | 24.1 m ² |
| KOPIETŠANAS TĒLPAS | | |
| 3.01 | NUMURŠ NR. 4 | 16.8 m ² |
| 3.02 | VANNAS ISTABA | 4.3 m ² |
| NUMURŠ NR.4 | | |
| 3.03 | NUMURŠ NR. 5 | 19.5 m ² |
| 3.04 | VANNAS ISTABA | 4.1 m ² |
| NUMURŠ NR.5 | | |
| 3.05 | NUMURŠ NR. 6 | 18.7 m ² |
| 3.06 | VANNAS ISTABA | 3.9 m ² |
| NUMURŠ NR.6 | | |
| 3.07 | NUMURŠ NR. 7 | 11.7 m ² |
| 3.08 | VANNAS ISTABA | 3.8 m ² |
| NUMURŠ NR.7 | | |
| KOPĀ: | | |
| | | 107.0 m ² |



- KOPIETŠANAS TĒLPAS
- NUMURŠ NR.4
- NUMURŠ NR.5
- NUMURŠ NR.6
- NUMURŠ NR.7
- PALĪGTĒLPAS

APZĪMĒJUMI

| APZĪMĒJUMS PLĀNĀ | NOSAUKUMS |
|---------------------|----------------------|
| ■ | ESOŠĀS KONSTRUKCIJAS |
| ■ | JAUNĀS KONSTRUKCIJAS |
| ▨ | APKĀRTĒJĀ APBŪVE |

PASŪTĪTĀJS:

SIA "PEITAVAS 7"

REĢ.NR. 40039602, PEITAVAS IELA 1, RĪGA, LV-1005

BŪVPROJEKTA IZSTRĀDĀTĀJS:



SIA "OPEN ARHITEKTŪRA UN DIZAINS"
REĢ.NR. 400395902
Dzija ielā 8 k-2, Rīga, Latvija, LV-1004
www.openad.lv info@openad.lv

BŪVPROJEKTA DAĻAS IZSTRĀDĀTĀJS:



SIA "OPEN ARHITEKTŪRA UN DIZAINS"
REĢ.NR. 400395902
Dzija ielā 8 k-2, Rīga, Latvija, LV-1004
www.openad.lv info@openad.lv

OBJEKTS: **NOLIKTAVAS ĒKAS – DRUPU PĀRBŪVE PAR VIESU NAMU**

ADRESE: **PEITAVAS IELA 7,
RĪGA**

KADASTRA NR.: **0100 003 0073**

LAPA:

3. STĀVA PLĀNS

© SIA "OPEN ARHITEKTŪRA UN DIZAINS" 2018

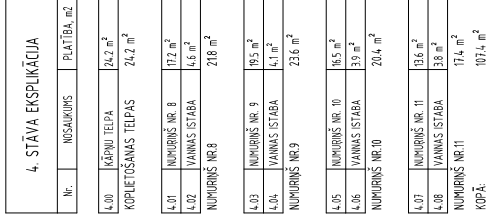
| AMATS | UZVĀRDS | PARAKSTS |
|------------|------------------------|----------------|
| BPV / BPDV | Z. TETERE-SŪLCE | |
| ARHITEKTS | K. BĒRZA | |
| IZSTRĀDĀJA | K. BĒRZA | |
| IZSTRĀDĀJA | R. PAULIŅŠ | |
| PASŪT. NR. | DATUMS | STADIJA |
| PTV-1 | 19.10.2018 | MEĒTS |
| ARHĪVA NR. | MĒROGS | MARKA |
| A-PTV-1 | 1 : 100 | AR |
| | | AR-1-04 |

PIEZĪMES

- Projekta daļā visi izmēri doti milimetros, augstumu atzīmes – metros, ja nav norādītas citas mērvienības. Zīmējumu nedrīkst mērt, tikai lasīt dotos izmērus.
- Būvprojekta risinājumi jāpārbauda kopā ar visām tā daļām, skaidrošajiem aprakstiem, tehniskajiem noteikumiem un citiem iekļautajiem dokumentiem. Tādēļ, projektētāju un būvuzņēmēja pienākums ir informēt visu projekta daļu autorus un būvdarbu veicējus par risinājumu savstarpējo saistību, ja tie tiek mainīti.
- Pārējos norādījumus skatīt vispārīgo rādītāju lapā

| Nr. | PARAKSTS | IZMĒRUMS | DATUMS |
|-----|----------|----------|--------|
|-----|----------|----------|--------|

M 1:100



Mr.

| | | |
|--------------------|------------|---------------------|
| 4.00 | КАРПУ ТИПА | 24,2 м ² |
| УЩЕТОЧАВАЩЕ ТИПОВЕ | | 21,2 м ² |

| | | |
|------|----------------|---------------------|
| 4.01 | NUMURINŠ NR. 8 | 17,2 m ² |
| 4.02 | VANNAS ISTABA | 4,6 m ² |

NUMURINŠ NR.8 218 m²

| | | |
|------|----------------|---------------------|
| 4.01 | NUMURINŠ NR. 8 | 17,2 m ² |
| 4.02 | VANNAS ISTABA | 4,6 m ² |

NUMURINŠ NR.8 218 m²




| | | |
|------|----------------|---------------------|
| 4.03 | NUMURĪŅŠ NR. 9 | 19,5 m ² |
| 4.04 | VANNAS ISTABA | 4,1 m ² |

NUMURUS NR.9 236 m²

| | | |
|-----------------|----------------|---------------------|
| 4.05 | NUMURĪS NR. 10 | 16,5 m ² |
| 4.06 | VANNAS ISTABA | 3,9 m ² |
| NUMURĪNĀ NR. 10 | | 20,1 m ² |

| | | |
|----------------|-----------------|---------------------|
| 4.07 | NUMURINŠ NR. 11 | 13,6 m ² |
| 4.08 | VANNAS ISTABA | 3,8 m ² |
| NUMURINŠ NR.11 | | 17,4 m ² |

ΚΟΡΑ:

| | |
|---|----------------------|
| APZĪMĒJUMS PLĀVĀ | NOSAUKUMS |
|  | ESOŠĀS KONSTRUKCIJAS |
|  | JAUJĀS KONSTRUKCIJAS |
|  | APKĀRTĒJĀ APBŪVE |

SIA "PEITAVAS 7"

REG NR 40103926612. PĒTĀVAS ĒLA 7. RĪGA. LV-105A

● A ●

SIA "OPEN ARHITEKTŪRA UN DIZAINS"
REG.NR. 40003831902
Ūriņas iela 8 k-2, Rīga, Latvija, LV-1065
www.openad.lv info@openad.lv

AD

SIA "OPEN ARHITEKTŪRA UN DIZAINS"
REG.NR. 40003831902
Ūnijas iela 8 k-2, Rīga, Latvija, LV-1055
www.openad.lv info@openad.lv

ADRES:

KADASTRA NR.:

0100 003 0073

APA:

4. STĀVA PLĀNS

© SIA "OPEN ARHITEKTŪRA UN DIZAINS" 2018

| AMATS | UZŅĀRDS | PARAKSTS |
|------------|-----------------------|----------|
| Bpv / BPOV | Z. TETERE-ŠULĒ | |
| ARHITEKTS | K. BĒRZA | |
| IZSTRĀDĀJA | K. BĒRZA | |

| | | |
|------------|-------------------|--|
| IZSTRĀDĀJA | R. PAULIŅŠ | |
| | | |

| PASŪT. NR. | DATUMS | STADIJA | IZM | LAPU SK |
|------------|--------|---------|-----|---------|
|------------|--------|---------|-----|---------|

| PTV-1 | 19.10.2018 | METS |
|-------|------------|------|
|-------|------------|------|

| ARHIVA NR. | MĚROGS | MARKA | LAPAS NR. |
|------------|--------|-------|-----------|
| | | | |

1. Projekta daļā visi izmēri doti milimetros, augstumu atzīmes – metros, ja nav norādītas citas mērvienības. Zīmējumu nedrīkst mērit, tikai lasīt dotos izmērus.

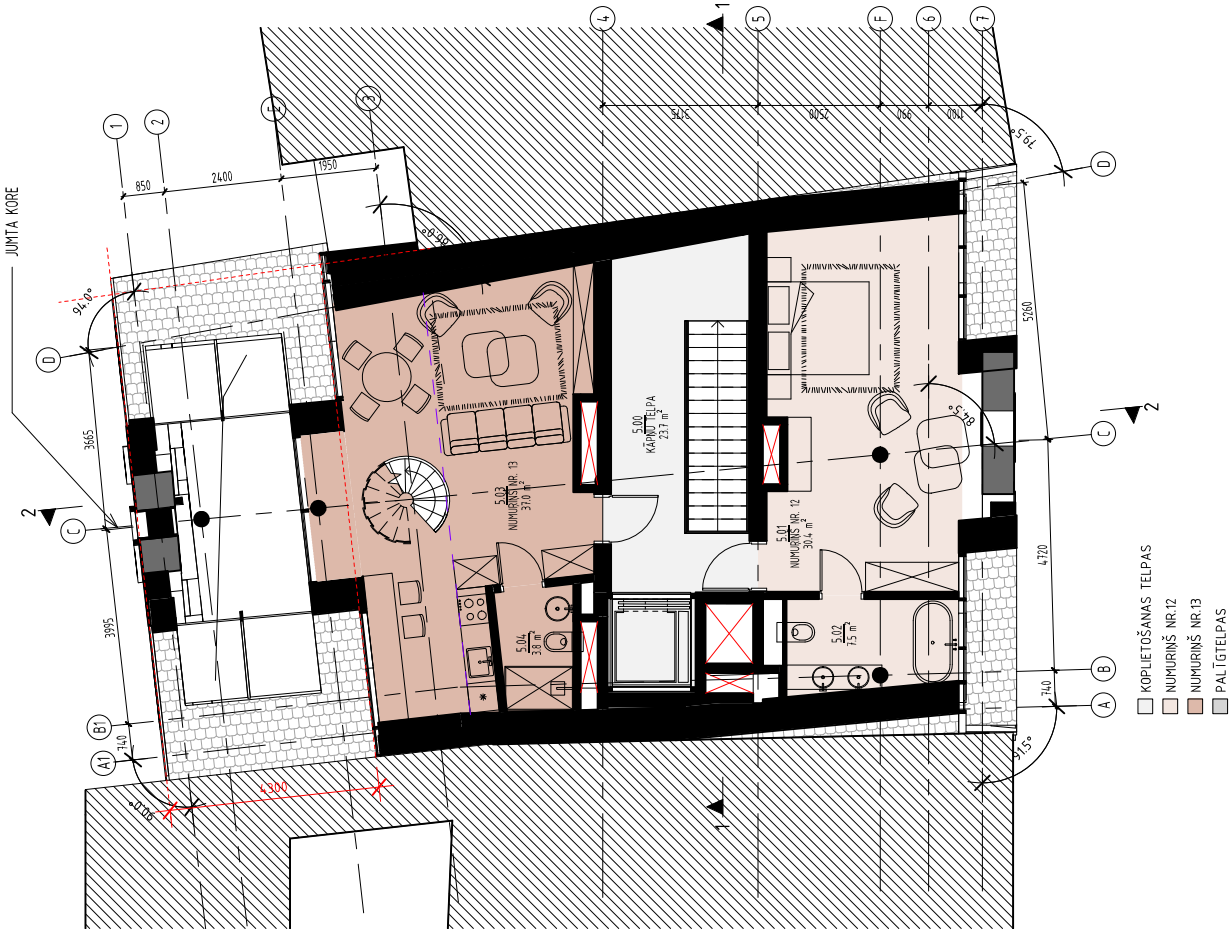
2. Būvprojekta risinājumi jāpārūko kopā ar visām tā daļām, skaidrojošajiem aprakstiem, tehniskajiem noteikumiem un citiem iekļautajiem dokumentiem. Tādēļ projektētāju un būvuzņēmēja pienākums ir informēt visus projekta daļu autorus un būvdarbu veicējus par risinājumu savstarpējo saistību, ja tie tiek mainīti.

| NR. | PARAKSTS | IZMAINĀS | DATUMS |
|-----|----------|----------|--------|
| | | | |

5. STĀVA PLĀNS

M 1:100

| 5. STĀVA EKSPĪKĀCIJA | | |
|----------------------|-----------------|-------------------------|
| Nr. | NOSAUKUMS | PLATĪBA, m ² |
| 5.00 | KĀPNU TĒLPA | 237 m ² |
| KOPĻĒTOSĀNAS TĒLPAS | | 237 m ² |
| 5.01 | NUMURĒNS NR. 12 | 30,4 m ² |
| 5.02 | VANNAS ISTABA | 15 m ² |
| NUMURĒNS NR.12 | | 378 m ² |
| 5.03 | NUMURĒNS NR. 13 | 370 m ² |
| 5.04 | VANNAS ISTABA | 38 m ² |
| 5.05 | ĢĪLĀMISTABA | 270 m ² |
| 5.06 | VANNAS ISTABA | 92 m ² |
| NUMURĒNS NR.13 | | 76,9 m ² |
| KOPĀ: | | 1385 m ² |



PIEZĪMES

- Projekta daļā visi izmēri doti milimetros, augstumu atzīmes - metros, ja nav norādītas citas mērvienības. Zīmējumu nedrīkst mērti, tikai lasīt dotos izmērus.
- Būvprojekta risinājumi jāaplūko kopā ar visām tā daļām, skaidrošajiem aprakstiem, tehniskajiem noteikumiem un citiem iekļautajiem dokumentiem. Tādēļ projektētāju un būvuzņēmēja pienākums ir informēt visus projekta daļu autorus un būvdarbu veicējus par risinājumu savstarpējo saistību, ja tie tiek mainīti.
- Pārējos norādījumus skatīt vispārīgo rādītāju lapā

| APZĪMĒJUMI | NOSAUKUMS |
|--------------------------|-----------|
| APZĪMĒJUMS PLĀNĀ | |
| ESOSĀS KONSTRUKCIJAS | |
| JAUNĀS KONSTRUKCIJAS | |
| VĒSTURISKI MĀLA DAKSTĪNI | |
| MĀLA DAKSTĪNI | |
| APKĀRTEJĀ APBŮVE | |

PASŪTĪTĀJS:

SIA "PEITAVAS 7"

REĢ.NR. 40038902, PEITAVAS IELA 1, RĪGA, LV-1005

BŪVPROJEKTA IZSTRĀDĀTĀJS:



SIA "OPEN ARHITEKTŪRA UN DIZAINS"
REĢ.NR. 40038902
Dzija iela 8 k-2, Rīga, Latvija, LV-1004
www.openad.lv info@openad.lv

BŪVPROJEKTA DAĻAS IZSTRĀDĀTĀJS:



SIA "OPEN ARHITEKTŪRA UN DIZAINS"
REĢ.NR. 40038902
Dzija iela 8 k-2, Rīga, Latvija, LV-1004
www.openad.lv info@openad.lv

OBJEKTS: **NOLIKTAVAS ĒKAS – DRUPU PĀRBŪVE PAR VIESU NAMU**

ADRESE: **PEITAVAS IELA 7, RĪGA**

KADASTRA NR:

0100 003 0073

LAPA:

5. STĀVA PLĀNS

© SIA "OPEN ARHITEKTŪRA UN DIZAINS" 2018

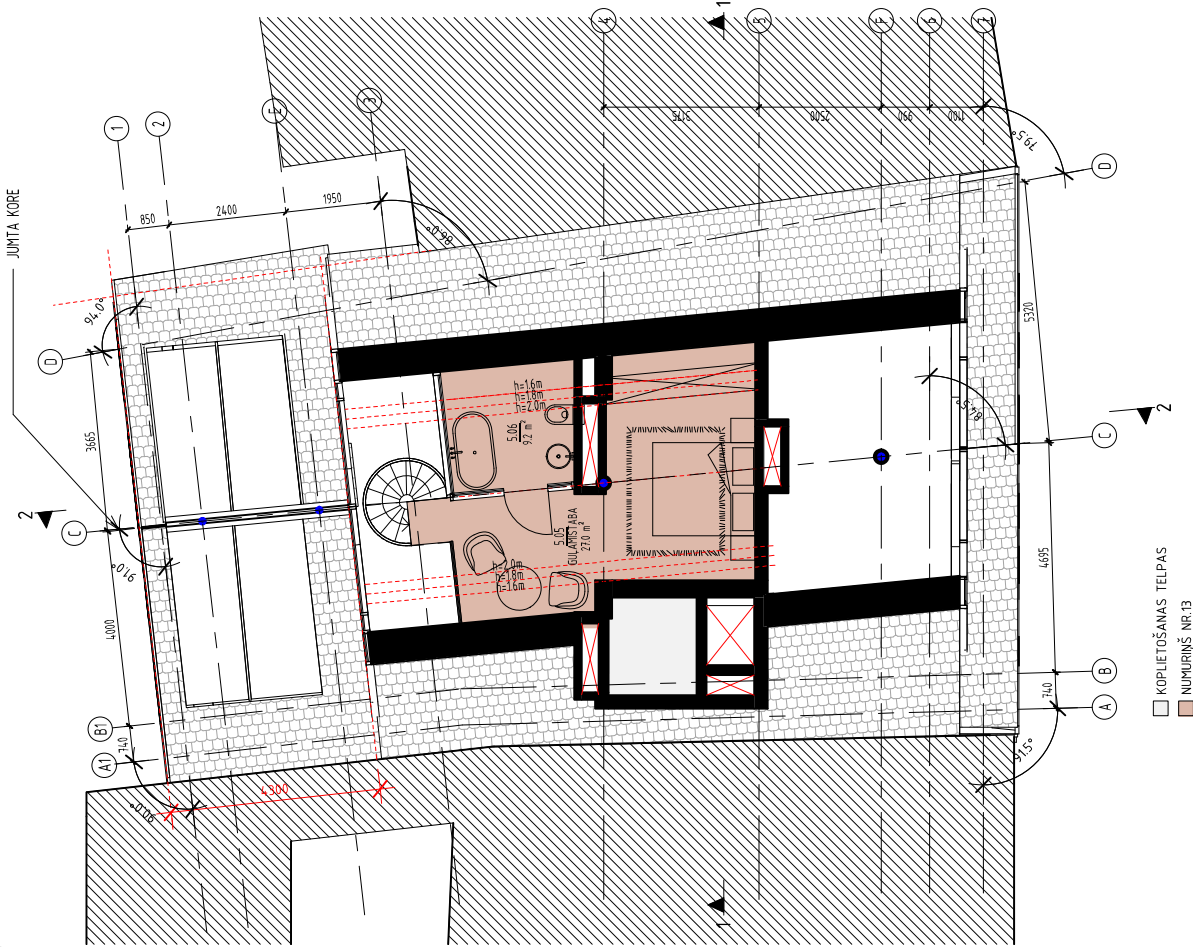
| AMATS | UZVĀRDS | PARAKSTS |
|------------|------------------------|----------------|
| BPV / BPDV | Z. TETERE-SŪLCE | |
| ARHITEKTS | K. BĒRZA | |
| IZSTRĀDĀJA | K. BĒRZA | |
| IZSTRĀDĀJA | R. PAULIŅŠ | |
| PASŪT. NR. | DATUMS | STADIJA |
| PTV-1 | 19.10.2018 | MEĻS |
| ARHĪVA NR. | MĒROGS | MARKA |
| A-PTV-1 | 1 : 100 | AR |
| | | AR-L-06 |

| Nr. | PARAKSTS | IZMĀNĀS | DATUMS |
|-----|----------|---------|--------|
|-----|----------|---------|--------|

MANSARDA STĀVA PLĀNS

M 1:100

| MANSARDA STĀVA EKSPĒKĀCIJA | | |
|----------------------------|---------------|-------------------------|
| Nr. | NISAIKUMS | PLATĪBA, m ² |
| 5.05 | GULMISTABA | 27 m ² |
| 5.06 | VANNAS ISTABA | 9 m ² |
| NUMURINŠ NR.13 | | 36 m ² |
| KOPA | | 36 m ² |



KOPLIETOŠANAS TELPAS
NUMURINŠ NR.13

| APZĪMĒJUMI | NOSAUKUMS |
|--------------------------|--------------------------|
| APZĪMĒJUMS PLĀNS | ESSĀS KONSTRUKCIJAS |
| ESSĀS KONSTRUKCIJAS | JAUNĀS KONSTRUKCIJAS |
| JAUNĀS KONSTRUKCIJAS | VĒSTURISKI MĀLA DAKSTĪNI |
| VĒSTURISKI MĀLA DAKSTĪNI | MĀLA DAKSTĪNI |
| MĀLA DAKSTĪNI | APKĀRTĒJĀ APBŪVE |

PASŪTĪTĀJS:

SIA "PEITAVAS 7"

REĢ.NR. 40038902, PEITAVAS IELA 1, RĪGA, LV-1005

BŪVPROJEKTA IZSTRĀDĀTĀJS:

A

SIA "OPEN ARHITEKTŪRA UN DIZAINS"
REĢ.NR. 40038902
Dzīvo iela 8 k-2, Rīga, Latvija, LV-1004
www.openad.lv info@openad.lv

BŪVPROJEKTA DAĻAS IZSTRĀDĀTĀJS:

A

SIA "OPEN ARHITEKTŪRA UN DIZAINS"
REĢ.NR. 40038902
Dzīvo iela 8 k-2, Rīga, Latvija, LV-1004
www.openad.lv info@openad.lv

OBJEKTS: HOLIKTAVAS ĒKAS – DRUPIU PĀRBŪVE PAR VIESU NAMU

ADRESE: PEITAVAS IELA 7, RĪGA

KADASTRA NR:

0100 003 0073

LAPA:

MANSARDA STĀVA PLĀNS

© SIA "OPEN ARHITEKTŪRA UN DIZAINS" 2018

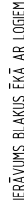
| AMATS | UZVĀRDS | PARAKSTS |
|------------|-----------------|----------|
| BPV / BPOV | Z. TETERE-SŪLCE | |
| ARHITEKTS | K. BĒRZA | |
| IZSTRĀDĀJA | K. BĒRZA | |
| IZSTRĀDĀJA | R. PAULIŅŠ | |
| PASŪT. NR. | DATUMS | STADIJA |
| PTV-1 | 19.10.2018 | MEITS |
| ARHĪVA NR. | MĒROGS | MARKA |
| A-PTV-1 | 1 : 100 | AR |
| | | AR-1-07 |

PIEZĪMES

- Projekta daļā visi izmēri doti milimetros, augstumu atzīmes – metros, ja nav norādītas citas mērvienības. Zīmējumu nedrīkst mērit, tikai lasīt dotos izmērus.
- Būvprojekta risinājumi jāapvieno kopā ar visām tā daļām, skaidrošajiem aprakstiem, tehniskajiem noteikumiem un citiem iekļautajiem dokumentiem. Tādēļ, projektētāju un būvuzņēmēja pienākums ir informēt visus projekta daļu autorus un būvdarbu veicējus par risinājumu savstarpējo saistību, ja tie tiek mainīti.
- Pārējos norādījumus skatīt vispārīgo rādītāju lapā

| Nr. | PARAKSTS | IZMĀNĀS | DATUMS |
|-----|----------|---------|--------|
|-----|----------|---------|--------|

M 1:100



PASŪTĪTĀJS:

SIA "PEITAVAS 7"

REG NR 40103926612. PETAVAS IELA 7. RĪGA. LV-1050

BŪVPROJEKTA IZSTRĀDĀTĀJS:



SIA "OPEN ARHITEKTŪRA UN DIZAINS"
REĢ. NR. 40003831902
Ūnijas iela 8 k-2, Rīga, Latvija, LV-1008
www.openad.lv info@openad.lv

BŪVPROJEKTA DAĻAS IZSTRĀDĀTĀJS:



SIA "OPEN ARHITEKTŪRA UN DIZAINS"
REĢ. NR. 40003831902
Ūrijas iela 8 k-2, Rīga, Latvija, LV-108
www.openad.lv info@openad.lv

OBJEKTS: NOLIKTAVAS ĒKAS - DRUPIU PĀRBUVE PAR VIESU NAMU

ADRESE: PEITAVAS IELA 7,
RĪGA

KADASTRA NR.:

0100 003 0073

LAP:

JUMTA PLĀNS

© SIA "OPEN ARHITEKTŪRA UN DIZAINS" 2018

| | | |
|-------------|-----------------------|----------------|
| AMĒTS | UZVĀRDS | PĀRAKSTS |
| BPV / BDPV | Z. TETRE-SULCE | |
| ARHITEKTS | K. BĒRZA | |
| IZSTRĀDĀJA | K. BĒRZA | |
| IZSTRĀDĀJA | R. PAULIŅŠ | |
| PLĀSŪT. NR. | DATUMS | IZŅ. LAPU SK. |
| PTV-1 | 19.10.2018 | METS |
| ARHĪVA NR. | MĒROGS | LAPAS NR. |
| A-PTV-1 | 1 : 100 | AR-1-08 |

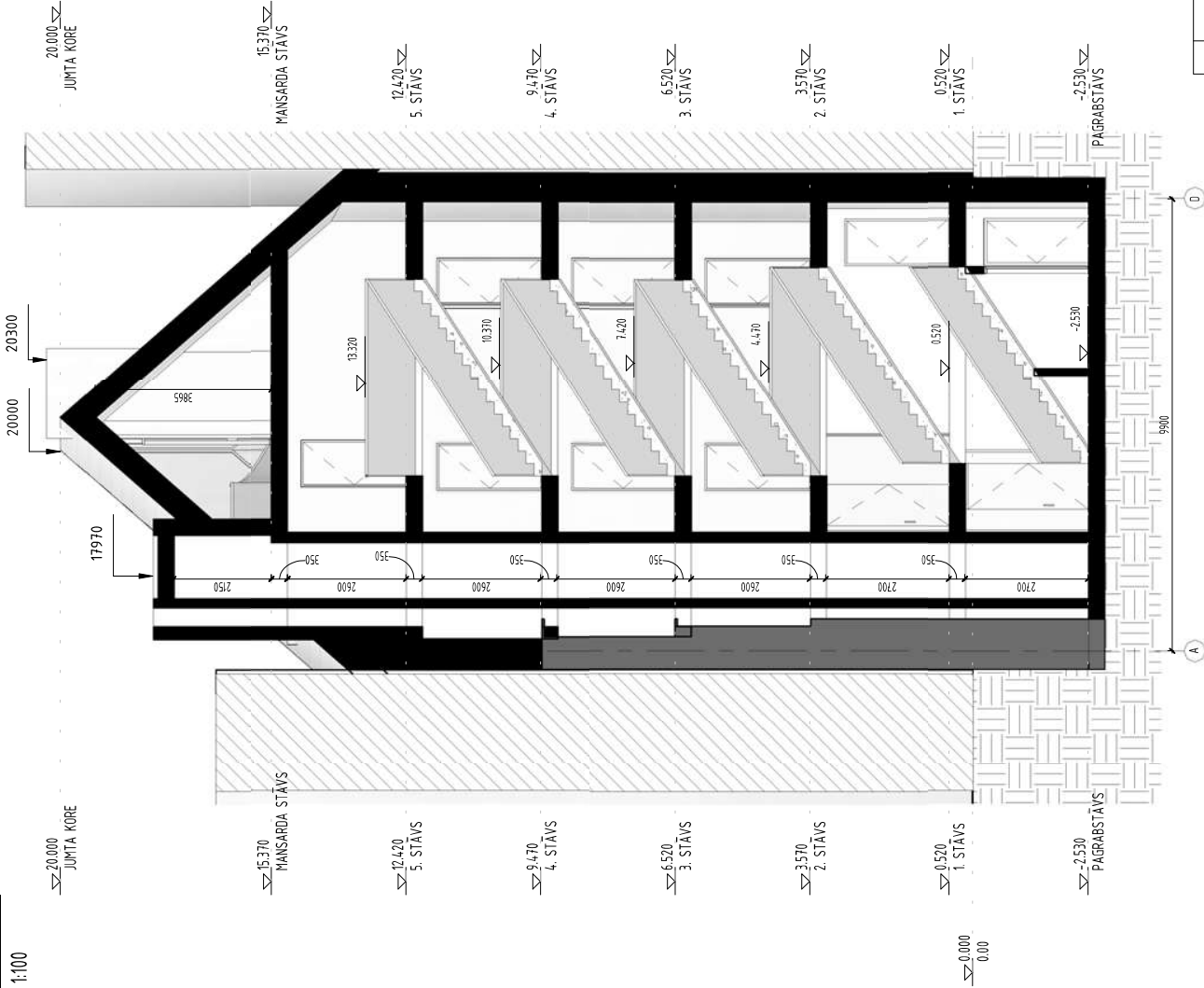
1. Projekta daļā visi izmēri doti milimetros, augstumu atzīmes - metros, ja nav norādītas citas mērvienības. Zīmējumu nedrīkst mērit, tikai lasīt dotos izmērus.

2. Būvprojekta risinājumi jāaplūko kopā ar visām tā daļām, skaidrojošajiem aprakstiem, tehniskajiem noteikumiem un citiem iekļautajiem dokumentiem. Tādēļ projektētāju būvuzņēmēja pienākums ir informēt visus projekta daļu autorus un būvdarbu veicējus par risinājumu savstarpējo saistību, ja tie tiek mainīti. 3.Pārējos norādījumus skatīt vispārīgā 2. līmeņa 2. daļā.

| | | | |
|-----|----------|----------|--------|
| | | | |
| NR. | PARAKSTS | IZMAINAS | DATUMS |

GRIEZUMS 1-1

M 1:100



APZĪMĒJUMI

| APZĪMĒJUMS PLĀNĀ | NOŠAUKUMS |
|---------------------|----------------------|
| | ESOŠĀS KONSTRUKCIJAS |
| | JAUNĀS KONSTRUKCIJAS |
| | APKĀRTĒJĀ APBŪVE |

| | | | |
|--|-----------------|--|---------------|
| PASŪTĪTĀJS: | | SIA "PEITAVAS 7" | |
| | | REĢ. NR. 40038902, PEITAVAS IELA 7, RĪGA, LV-1005 | |
| BŪVPROJEKTA IZSTRĀDĀTĀJS: | | <div><div><div></div><div></div></div><div>SIA "OPEN ARHITEKTŪRA UN DIZAINS"</div><div>REĢ. NR. 40038902</div><div>Dzija iela 8 k-2, Rīga, Latvija, LV-1004</div><div>www.openad.lv info@openad.lv</div></div> | |
| BŪVPROJEKTA DAĻAS IZSTRĀDĀTĀJS: | | <div><div><div></div><div></div></div><div>SIA "OPEN ARHITEKTŪRA UN DIZAINS"</div><div>REĢ. NR. 40038902</div><div>Dzija iela 8 k-2, Rīga, Latvija, LV-1004</div><div>www.openad.lv info@openad.lv</div></div> | |
| OBJEKTS: | | NOLIKTAVAS ĒKAS – DRUPU PĀRBŪVE PAR VIESU NAMU | |
| ADRESE: | | PEITAVAS IELA 7, RĪGA | |
| KADASTRA NR.: | | 0100 003 0073 | |
| LAPĀ: | | GRIEZUMS 1-1 | |
| © SIA "OPEN ARHITEKTŪRA UN DIZAINS" 2018 | | | |
| AMATIS | UZVĀRDS | PARAMĒSTS | |
| BPV / BPOV | Z. TETERE-SŪLCE | | |
| ARHITEKTS | K. BĒRZA | | |
| IZSTRĀDĀJA | K. BĒRZA | | |
| IZSTRĀDĀJA | R. PAULIŅŠ | | |
| PASŪT. NR. | DATUMS | STADIJA | IZM. LAPU SK. |
| PTV-1 | 19.10.2018 | METS | |
| ARHĪVA NR. | MĒROGS | MARKA | LAPAS NR. |
| A-PTV-1 | 1 : 100 | AR | AR-2-01 |

PIEZĪMES

- Projekta daļā visi izmēri doti milimetros, augstumu atzīmes - metros, ja nav norādītas citas mērvienības. Zīmējumu nedrīkst mērti, tikai lasīt dotos izmērus.
- Būvprojekta risinājumi jāaplūko kopā ar visām tā daļām, skaidrošajiem aprakstiem, tehniskajiem noteikumiem un citiem iekļautajiem dokumentiem. Tādēļ projektētāju un būvuzņēmēja pienākums ir informēt visus projekta daļu autorus un būvdarbu veicējus par risinājumu savstarpējo saistību, ja tie tiek mainīti.
- Pārējos norādījumus skatīt vispārīgo rādītāju lapā

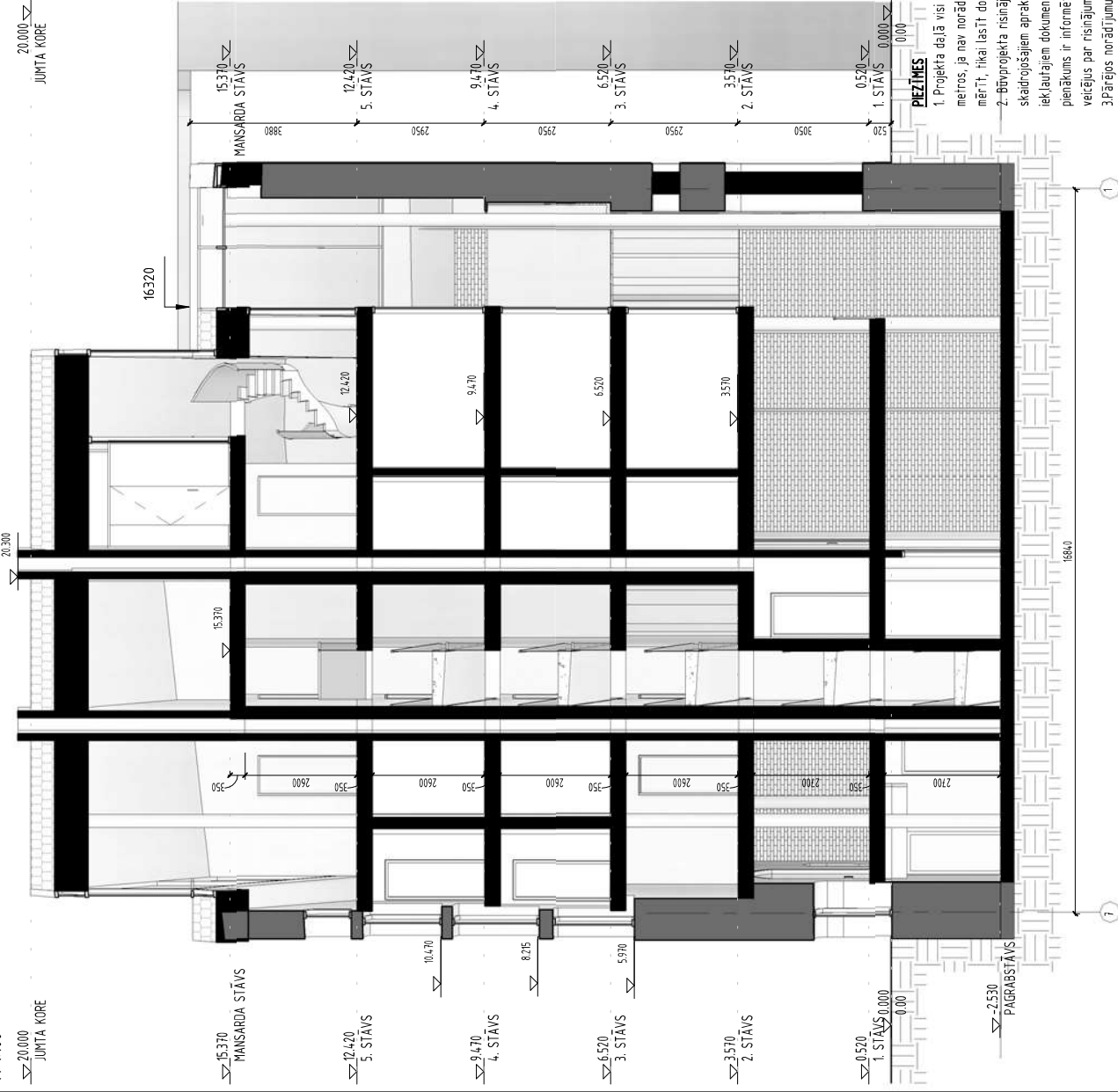
| NR. | PARAMĒSTS | IZMĒNIJAS | DATUMS |
|-----|-----------|-----------|--------|
|-----|-----------|-----------|--------|

GRIEZUMS 2-2

M 1:100

20.000
JUMTA KORE

20.000
JUMTA KORE



PIEZĪMES

1. Projekta daļā visi izmēri doti milimetros, augstumu atzīmes - metros, ja nav norādītas citas mērvienības. Zīmējumu nedrīkst mērt, tikai lasīt dotos izmērus.
2. Būvprojekta risinājumi jāpārbauda kopā ar visām tā daļām, skaidrošajiem aprakstiem, tehniskajiem noteikumiem un citiem iekļautajiem dokumentiem. Tādēļ projektētāju un būvuzņēmēja pienākums ir informēt visus projekta daļu autorus un būvdarbu veicējus par risinājumu savstarpējo saistību, ja tie tiek mainīti.
3. Pārējos norādījumus skatīt vispārīgo rādītāju lapā

| APZĪMĒJUMI | NOSAUKUMS |
|--------------------------|-----------|
| PLĀNĀ | |
| ESOŠĀS KONSTRUKCIJAS | |
| JAUNĀS KONSTRUKCIJAS | |
| VĒSTURISKĀ MĀLA DAKSTĪNĀ | |
| MĀLA DAKSTĪNĀ | |
| APKĀRTĒJĀ APBŪVE | |

PASŪTĪTĀJS:

SIA "PEITAVAS 7"

REĢ. NR. 400389802, PEITAVAS IELA 1. RĪGA, LV-1005

BŪVPROJEKTA IZSTRĀDĀTĀJS:



SIA "OPEN ARHITEKTŪRA UN DIZAINS"
REĢ. NR. 400389802
Dzija iela 8 k-2, Rīga, Latvija, LV-1004
www.openad.lv info@openad.lv

BŪVPROJEKTA DAĻAS IZSTRĀDĀTĀJS:



SIA "OPEN ARHITEKTŪRA UN DIZAINS"
REĢ. NR. 400389802
Dzija iela 8 k-2, Rīga, Latvija, LV-1004
www.openad.lv info@openad.lv

OBJEKTS: **NOĻIKTĀVAS ĒKAS - DRUPU PĀRBŪVE PAR VIESU NAMU**

ADRESE: **PEITAVAS IELA 7, RĪGA**

KADASTRA NR.: **0100 003 0073**

LAPĀ:

GRIEZUMS 2-2

© SIA "OPEN ARHITEKTŪRA UN DIZAINS" 2018

| AMATS | UZVĀRDS | PARAKSTS |
|------------|------------------------|----------------|
| BPV / BPOV | Z. TETERE-SŪLCE | |
| ARHITEKTS | K. BĒRZA | |
| IZSTRĀDĀJA | K. BĒRZA | |
| IZSTRĀDĀJA | R. PAULIŅŠ | |
| PASŪT. NR. | DATUMS | STADIJA |
| PTV-1 | 19.10.2018 | MEĻS |
| ARHĪVA NR. | MĒROGS | MARKA |
| A-PTV-1 | 1 : 100 | AR |
| | | AR-2-02 |

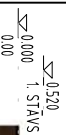
M 1:100



1. Projekta daļā vis izteiktāk doti milimetrus, augstumu atzīmes – metrus, ja nav norādītas citas mērvienības. Zīmējumu nedrīkst mērti, tikai lasīt dotos zīmējumus.
 2. Būvprojekta risinājumu jāaploko kopā ar visām tā daļām skaidrojošajiem aprakstiem, tehniskajiem noteikumiem un citiem iekļautajiem dokumentiem. Tādēļ projektārajiem būvuzņēmēja pienākums ir informēt visu projekta daļu autorus un būvdarbu veicājus par risinājumu savstarpēji saistītu, ja tie tiek mainīti.
- 3.Pārējos norādījumos skatīt vispārīgō rādītāju lapa

| NR. | PARAKSTS | IZMAINAS | DATUMS |
|-----|----------|----------|--------|

M 1:100



— Ēkas zelināt tiek saglabāti
ugunsmūrī esošie 3 loģi.

– 18.gs zelinis tiek piemūrēts līdz vēsturiskā jumta līmenim.

– Fasādē tiek saglabātas vēsturiski veidojās aļas, taču balstoties uz ugunsdrošību, tās netiek atvērtas, bet tiek izceltas ar padziļināumu aļas vietā.

— Fasāde tiek pārkārtā ar vēsturisko kājla
“piena” apmetumu ar pelēko
krāsas slāni, kas pagādā fasādei
vēsturiski bijis 18.gs 2.ceturksnī.
Ēkas interjera tiek saglabāts un
eksponēts vēsturiskais 17.gs mūris.

1. Projekta daļā visi izmēri doti milimetros, augstumu atzīmes – metros, ja nav norādītas citas mērvienības. Zīmējumu nedrīkst

2. Būvprojekta risinājumi jāaplūko

2. Būvprojekta risinājumi jāpildītu kopā ar visām tā daļām, skaidrojotajiem aprakstiem, tehniskajiem noteikumiem un citiem tekstajiem dokumentiem. Tādēļ projektētāju un būvuzņēmēja pienākums ir informēt visus projektā dalīušos un būvdarbu veicējus par risinājumu savstarpējo saistību, ja tie tiek mainīti, citārtos norisinājumus skaidri vispārīgā veidā rādītāju lapā

| | | | |
|----|----------|---------|---------|
| | | A-PTV-1 | |
| | | 1 : 100 | AR |
| | | | AR-3-02 |
| NR | PARASTIS | DATIONS | |
| | | | |