

DAUDZFUNKCIONĀLĀS DZĪVOJAMĀS MĀJAS AR SABIEDRISKU FUNKCIJU JAUNBŪVE

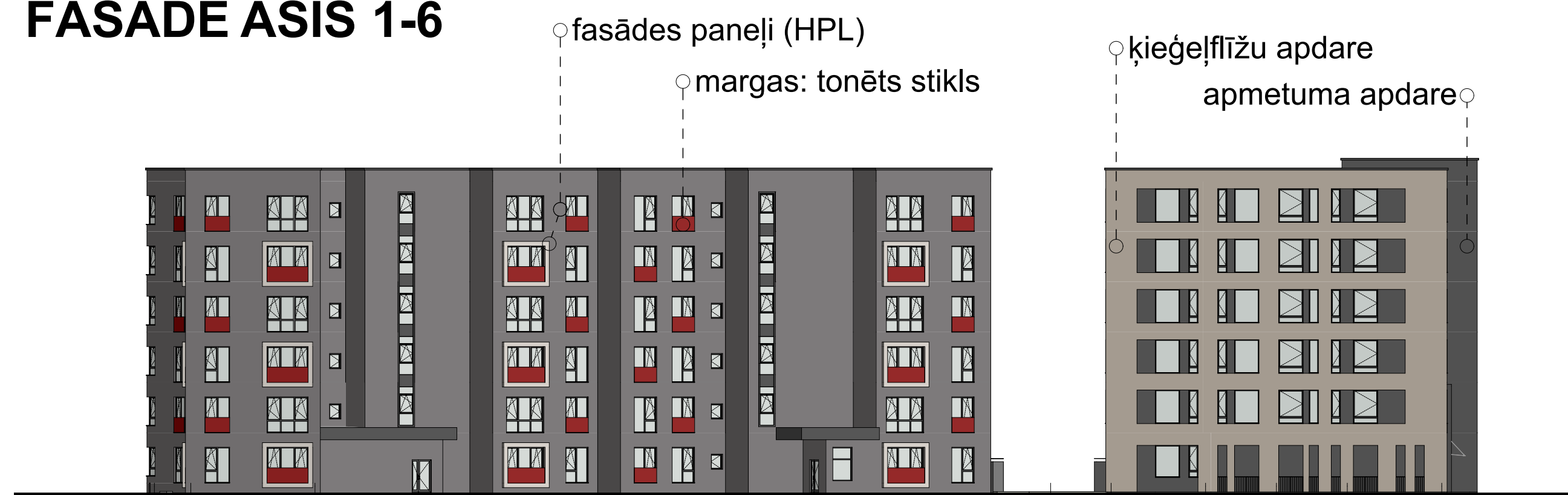
PROJEKTĒTĀJS

Layout17, SIA
 Reģ. Nr. 40203071205
 Brīvības iela 111-44, Rīga, LV-1001
 arhitekts Dainis Broks (sert. Nr. 1-00139)
 tālrunis +371 20027917
 e-pasts info@layout17.com

1. Rīgas valstspilsētas pašvaldības portālā www.riga.lv sadaļā *Sabiedrības līdzdalība*;
2. Rīgas valstspilsētas pašvaldības Pilsētas attīstības departamenta mājaslapā www.rdpad.lv sadaļā *Sabiedrības līdzdalība*;
3. Būvniecības ieceres teritorijā Kr. Barona ielā 99b;
4. Rīgas valstspilsētas pašvaldības Pilsētas attīstības departamenta telpās Rīgā, Dzirnauvu ielā 140, departamenta darba laika ievaros (1.stāva vestibīlā novietota planšete);

1. Rīgas valstspilsētas pašvaldības portālā www.eriga.lv sadaļā Sabiedrības līdzdalība;
2. aizpildot aptaujas anketu un iesniedzot to Rīgas valstspilsētas pašvaldības Pilsētas attīstības departamenta telpās Rīgā, Dzirnavu ielā 140, aizpildīto anketu iemetot iesniegumiem paredzētajā pasta kastē;
3. sūtīt pa pastu Rīgas valstspilsētas pašvaldības Pilsētas attīstības departamentam Dzirnavu ielā 140, Rīgā;
4. jebkurā Rīgas valstspilsētas pašvaldības Apmeklētāju pieņemšanas centra filiālē (bezmaksas informatīvais tālrunis numurs 80000800), aptaujas lapas ievietojot pasta kastē pie ieejas durvīm;

Kr. Barona ielā 99b, Rīgā, 2024. gada 30. oktobrī plkst. 17:00



SKATS NO ĒRGLU IELAS

SKATS NO ĒRGLU IELAS

Zemes gabals atrodas Publiskās apbūves teritorijā (P), kur atļautā izmantošana pieļauj daudzdzīvokļu ēkas būvniecību, nodrošinot ne mazāk kā 30% no daudzdzīvokļu nama stāvu platības, tiek izmantoti atbilstoši publiskās apbūves teritorijā atļautajai izmantošanai (RVC AZ TIAN p. 480).

Ēkai ir kopējs pazemes stāvs, virs kura veidoti divi sešus stāvus augsti apjomi, katrs ar savu funkciju. Viens apjoms ir dzīvokļu ēka, kas sastāda 65% stāvu platību, otrs - ārstnieciskās rehabilitācijas ēkas apjoms - 35%.

ESOŠĀ SITUĀCIJA TERITORIJĀ Zemesgabalā esošo būvju nojaukšana, kas risināta atsevišķā būvprojektā (būvatļauja Nr.BV-18-1009-abv/C.) Pamatojoties uz aktuālā topografiska uzmērījuma plāna datiem un vizuālu apsekošanu dabā nojaukšanas iecerē ietvertās būves ir nojauktas un neeksistē dabā.

TERITORIJAS RISINĀJUMI Projektējamā ēka izvietota zemes gabalā, sekojot zemes gabala formai, īsāka fasāde, publiskai ēkas daļai pavērsta pret Ērgļu ielu. Būvapjoms ir atvēršts 6,34m no Ērgļu ielas sarkanās līnijas, saglabājot ielas vēsturiski izveidojušos būvlaidi, ko veido Kr. Barona ielā 99 izvietotā ēka (8,5 m no ielas sarkanās līnijas), kā arī Kr. Barona ielā 99c izvietotā ēka (6,2m no sarkanās līnijas). No Ērgļu ielas plānota ieeja ēkas publiskajā daļā. Pie ieejas izveidota velo novietne, labiekārtots priekšlaukums.

APZĪMĒJUMI

- proj. daudzgadīgs zāliens
- proj. dekoratīvie apstādījumi
- proj. stiprinātais zāliens
- proj. bērnu laukuma segums
- proj. asfaltbetona segums (brauktuves)
- proj. betona bruģakmens segums (gājēju ceļi)
- proj. ēkas pazemes stāva kontūra
- ieeja proj. ēkā
- evakuācijas izeja no proj. ēkas
- skatu lēņis un tā numurs

UZLIKUMA

01000270016

01000270015

01000270018

01000270019

01000270020

01000270021

01000270022

01000270023

01000270024

01000270025

01000270026

01000270027

01000270028

01000270029

01000270030

01000270031

01000270032

01000270033

01000270034

01000270035

01000270036

01000270037

01000270038

01000270039

01000270040

01000270041

01000270042

01000270043

01000270044

01000270045

01000270046

01000270047

01000270048

01000270049

01000270050

01000270051

01000270052

01000270053

01000270054

01000270055

01000270056

01000270057

01000270058

01000270059

01000270060

01000270061

01000270062

01000270063

01000270064

01000270065

01000270066

01000270067

01000270068

01000270069

01000270070

01000270071

01000270072

01000270073

01000270074

01000270075

01000270076

01000270077

01000270078

01000270079

01000270080

01000270081

01000270082

01000270083

01000270084

01000270085

01000270086

01000270087

01000270088

01000270089

01000270090

01000270091

01000270092

01000270093

01000270094

01000270095

01000270096

01000270097

01000270098

01000270099

01000270100

01000270101

01000270102

01000270103

01000270104

01000270105

01000270106

01000270107

01000270108

01000270109

01000270110

01000270111

01000270112

01000270113

01000270114

01000270115

01000270116

01000270117

01000270118

01000270119

01000270120

01000270121

01000270122

01000270123

01000270124

01000270125

01000270126

01000270127

01000270128

01000270129

01000270130

01000270131

01000270132

01000270133

01000270134

01000270135

01000270136

01000270137

01000270138

01000270139

01000270140

01000270141

01000270142

01000270143

01000270144

01000270145

01000270146

01000270147

01000270148

01000270149

01000270150

01000270151

01000270152

01000270153

01000270154

01000270155

01000270156

01000270157

01000270158

01000270159

01000270160

01000270161

01000270162

01000270163

01000270164

01000270165

01000270166

01000270167

01000270168

01000270169

01000270170

01000270171

01000270172

01000270173

01000270174

01000270175

01000270176

01000270177

01000270178

01000270179

01000270180

01000270181

01000270182

01000270183

01000270184

01000270185

01000270186

01000270187

01000270188

01000270189

01000270190

01000270191

01000270192

01000270193

01000270194

01000270195

01000270196

01000270197

ĒKAS GALVENIE RĀDĪTĀJI	
Būvniecības nosaukums	Daudzdzīvokļu ēka
Būvnes grupa	III
Galvenais lietošanas veids / klasifikācijas kods	Trīju vai vairāku dzīvokļu mājas / 1122
Galvenā lietošanas veida platība, m ²	2961,8
Papildzīmātošanas veids / klasifikācijas kods	Arīstiebnas vai veselas aprūpes iestāžu telpu grupa / 1204
Papildzīmātošanas veida platība, m ²	1602,8
Dzīvokļu skaits	66
Virszemes stāvu skaits	6
Pazemes stāvu skaits	1
Būvnes augstums, m	21,35
Apbūves laukums, m ²	1130
Ēkas kopējā platība, m ²	6928,6
Stāvu kopējā platība pa ārienu, m ²	6484,7
Būvtilpums, m ³	30 074,7
Ugunsnoturības pakāpe	Uza

A photograph of a street scene in Berlin, Germany. In the foreground, a wet asphalt road reflects the overcast sky. A silver car is partially visible on the right. A red car is parked further back. A brick wall with graffiti runs across the middle ground. Behind the wall, there are large trees and a yellow building. A tall street lamp stands near the wall. The number '3' is in the top left corner.

3

SKATS NO SPORTA HALLES JAUNBŪVES TERITORIJAS

4

A detailed architectural rendering of a modern residential complex. The main building is a dark, multi-story structure with a grid of windows and balconies, some of which are highlighted in red and blue. It is situated next to a paved walkway and a green lawn. In the foreground, there is a red sand playground with a few children playing. The scene is set under a bright blue sky with scattered white clouds. Other buildings and trees are visible in the background, creating a sense of a well-developed urban environment.

SKATS NO PAGALMA PUSES