

PROJEKTĀ PIELIETOTIE NORMATĪVI

Projektēšanas darbi izpildīti ievērojot LR spēkā esošo likumdošanu Latvijas būvnormatīvus un standartus:

- LVS 190-1:2000 „Ceļu projektēšanas noteikumi. 1.daļa: Ceļa trase”,
- LVS 190-2:2007 „Ceļu projektēšanas noteikumi. Normālprofil”,
- LVS 190-3:2012 „Ceļu projektēšanas noteikumi. 3.daļa: Vienlīmeņa ceļu mezgli”,
- LVS 190-5:2011 “Ceļu projektēšanas noteikumi. 5. daļa: Zemes klīne”,
- LVS 190-8:2012 “Ceļu projektēšanas noteikumi. 8. daļa: Autobusu pieturu projektēšanas noteikumi”,
- LVS 190-9:2015 “Ceļu projektēšanas noteikumi. 9. daļa: Velosatikme”,
- LVS 190-10:2007 “Gājēju pāreju projektēšanas noteikumi”,
- LVS 77-1:2016 „Ceļa zīmes. 1.daļa: Ceļa zīmes”,
- LVS 77-2:2016 „Ceļa zīmes. 2.daļa: Uzstādīšanas noteikumi”,
- LVS 77-3:2016 „Ceļa zīmes. 3.daļa: Tehniskās prasības”,
- LVS 85:2016 “Ceļa apzīmējumi”.

Projektēšanas darbi veikti, ievērojot ieteikumus:

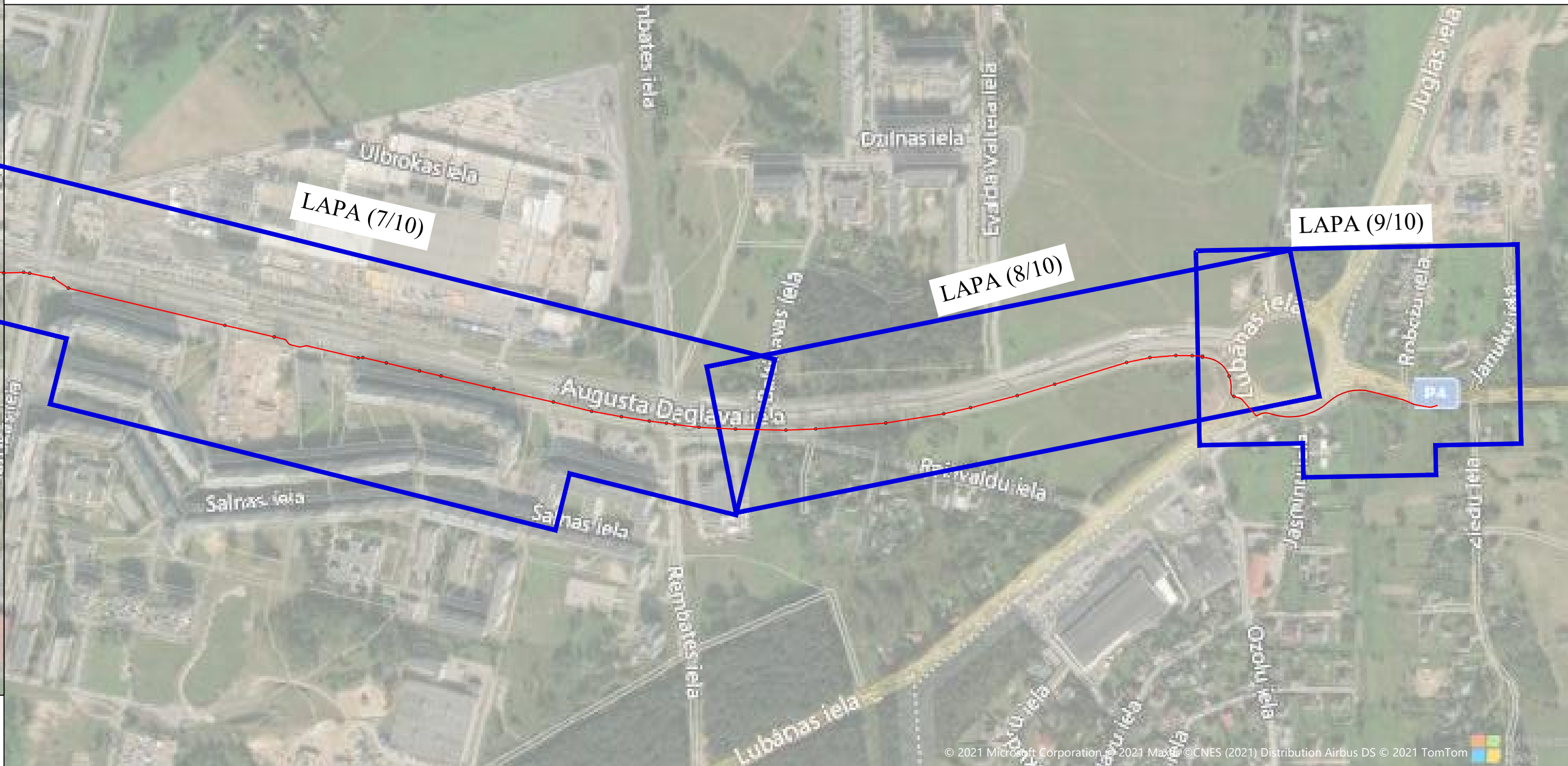
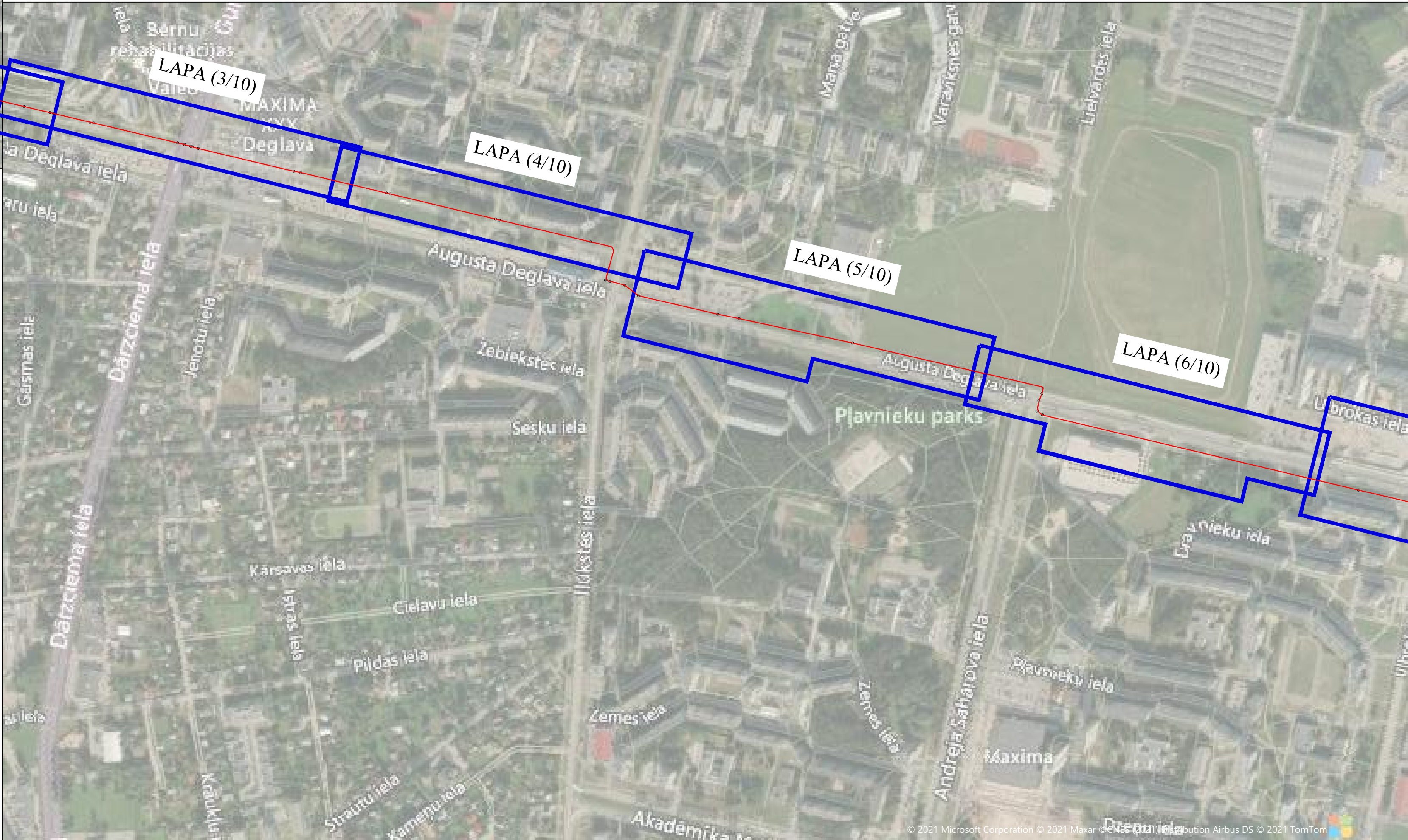
- VAS “Latvijas Valsts ceļi” vadlīnijām “Projektēšanas un būvniecības vadlīnijas ŪDENS NOVADE 2018”
- Ieteikumi ceļu projektēšanai “Ceļa sega”, Rīga 2015.,
- VAS “Latvijas Valsts ceļi” projekts “Ceļa segu tipveida katalogs”,
- Ieteikumi „Ceļu tīklu plānošana”, A/S „Ceļuprojekts”, Rīga 2004.

Projektēšanas darbi veikti, ievērojot specifikācijas:

- Ceļu specifikācijas 2019.

VISPĀRĪGĀS PIEZĪMES

1. Projektā visi izmēri ir doti metros, ja netiek norādīts citādi.
2. Atbildīgajam būvuzņēmējam ir pienākums savlaicīgi pirms būvdarbu uzsākšanas iepazīties ar visu projekta dokumentāciju un neskaidribu gadījumā rakstiski griezties pie projekta autora ar jautājumiem.
3. Atkāpes no būvprojekta, materiālu vai risinājumu nomaigā, ir jāsaņem konkursa laikā.
4. Materiālu vai konstrukciju izgatavošana/uzstādīšana, kas nav aprakstīta projekta ietvaros, ir jāveic atbilstoši ražotāja specifikācijām.
5. Pirms būvdarbu uzsākšanas būvuzņēmējam ir pienākums salīdzināt būvprojektā uzrādīto esošo situāciju ar situāciju dabā un gadījumā, ja tiek konstatētas atšķirības, rakstiski sazināties ar būvprojekta autoru.



OBJEKTA NOVĪETOJUMS KARTĒ



Projektētā objekta novietojums

RASEJUMU SARAKSTS

Lapas numurs	Nosaukums	Sadaļa	Lapu skaits	Mērogs
	TS - CD - Ceļu darbi			
TS-CD-0	Vispārīgie rādītāji	TS - CD	1	M-
TS-CD-1	Generālpilns	TS - CD	9	M1:500
TS-CD-2	Griezumi	TS - CD	1	M1:50

VISPĀRĪGIE RĀDĪTĀJI

Objekta adrese	Posms Rīga - Ulbroka
Velocēļa segums	Karstais asfalts
Trases kopgarums	5414m
Ūdens atvades sistēma	Slēgtā tips

BŪVPROJEKTA IZSTRĀDĀTAJIS:

VERTEX PROJEKTI

BYPASS

SAĢĀDABŪVĀRIS: **TOMUS**

PROJEKTA VAD.	J.VASARAUDZIS	30.03.2022
TS-CD DAL. VAD.	A.PĪSIS	30.03.2022
IZSTRĀDĀJA	R.MILLERE	30.03.2022
PĀRBAUDĪJA	A.ZIRNIS	30.03.2022

SIA "VERTEX PROJEKTI"
Valdnieka iela 4A-2, Rīga, LV-1048
Būvkomersanta reģ. nr. 3591-R
www.vertexprojekti.lv

SIA "BYPASS"
Kr.Barona iela 88 K-1-127C
Rīga, LV-1011
Būvkomersanta reģ. nr. 14322
www.bypass.lv

SIA "TOMUS"
Mazā Rīnava iela 2,
Valdnieka iela 88 K-1-127C
Rīga, LV-1076
Būvkomersanta reģ. nr. 0297-BA
www.tomus.lv

BŪVNIECĪBAS IEROSINĀTAJIS:

**RĪGAS DOMES
PILSĒTAS ATĪTĪSTĪBAS DEPARTAMENTS**

Arhīva NR.: VP21-055-20
LĪGUMA NR.: DA-21-45-II
BŪV. IEC. D.: PRIEKŠIZP.
MARKA: TS-CD
SĒJUMA NR.: 1
MĒROGS: TS-CD-0
KOP LAPU SK.: 1

**ATĪVESELĒŠANAS UN NOTURĪBAS MEHĀNISMA PLĀNA
(ANM) IEKĻAUTO RĪGAS PILSĒTAS PĀSVALDĪBAS
PROJEKTU PRIEKŠIZPĒTES VEIKŠANA UN
NEPIECIEŠAMO EKSPERTU PIESAISTE**

**Rīgas pilsētas nozīmes veloinfrastruktūras izveide posmā
Rīga - Ulbroka**

RASEJUMS: Vispārīgie rādītāji