

RIX Rīgas lidostas attīstības plāns 2025-2050

RIX

lineco



REGIONĀLIE
PROJEKTI



VENTeko
INOVĀCIJAS, TIESĪBAS, MĀKSLA



Rīgas lidostas attīstības plāns 2025-2050 un tā ietekmes uz vidi stratēģiskais novērtējums

- Plāns satur informāciju par lidostas ilgtermiņa attīstību, ietekmi uz vidi un apkārtējām teritorijām un veicamajiem pasākumiem ietekmes mazināšanai.
- Plāns ir apspriests ar ieinteresētajām personām vai skartajiem dalībniekiem, lai integrētu lidostas attīstības plānu nacionālos, reģionālos vai vietējas nozīmes plānošanas dokumentos.
- Plānam tiek veikts stratēģiskās ietekmes uz vidi novērtējums un sagatavots Vides pārskats.
- Plāna Vides pārskata projekta sabiedriskā apspriešana notiks novembrī.



REGIONĀLIE
PROJEKTI



VENTEko
INOVĀCIJAS VEIKSMI



Rīgas lidosta šodien

Lielākā lidosta Baltijā un nākotnes
Ziemeļeiropas aviācijas centrs

7,2 milj. pasažieru 2024. gadā

90+ tiešo galamērķu

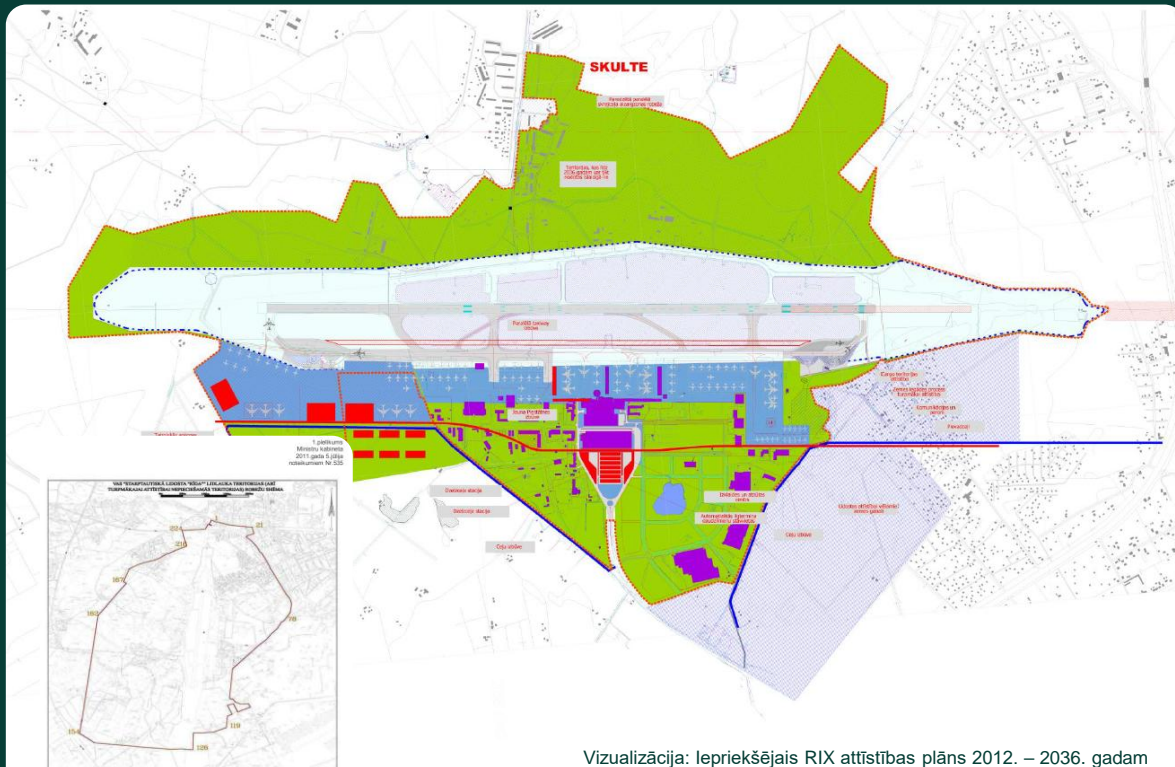
30+ unikālu galamērķu, ko nepiedāvā
citi konkurenti reģionā

Bāzes aviokompānijas:
airBaltic, Ryanair, Norwegian



RIX attīstības plāns: kāpēc tagad?

- Iepriekšējais attīstības plāns izstrādāts pirms 13 gadiem citos ekonomiskajos un ģeopolitiskajos apstākļos.
- Būtiski palielinājusies ilgtspējas un inovāciju nozīme.
- Attīstījušies vai izmaiņas piedzīvojuši citi būtiski infrastruktūras objekti lidostas apkārtnē:
 - Rail Baltica;
 - kravu apkalpošanas un loģistikas infrastruktūra;
 - RIX Airport City;
 - citi objekti.
- Nepieciešams sabalansēt un savstarpēji integrēt RIX, apkārtnējo pašvaldību un citu institūciju attīstības plānus (Mārupes novada attīstības plāns, NBS attīstības ieceres lidostas apkārtnē u.c.).



Vizualizācija: Iepriekšējais RIX attīstības plāns 2012. – 2036. gadam

RIX attīstības plāns: pamatprincipi

- Nākotnes attīstības vajadzības,
- pozitīva pasažieru pieredze,
- ilgtspēja un inovācijas,
- izaugsmes iespējas biznesa partneriem.



RIX attīstības plāns: esošā situācija



Pieprasījums

- Stabila reģionālā pozīcija, būtisks tiešo pasažieru pieaugums un sagaidāma tranzīta pasažieru plūsmas izaugsme.
- Vēsturiski augstākie komerciālie aizpildījuma rādītāji – 2025. gadā sagaidāms, ka tiešo pasažieru skaits pārsniegs 2019. gada līmeni, vienlaikus ar aptuveni par 25 % mazāku lidaparātu kustību skaitu.
- Izaicinoša lidojumu plūsmas struktūra, izteikti un izolēti pīķa periodi.



Izejas pozīcija

- Uzsākti nozīmīgi investīciju projekti lidostas attīstībai (pasažieru termināla attīstības 6. kārtā, gaisa satiksmes tornis, Rail Baltica dzelzceļa savienojums, 4. perons).
- Nepieciešamā investīciju apjoma apzināšana nākotnes infrastruktūras attīstībai un esošās atjaunošanai un uzturēšanai.
- Ierobežota perona kapacitāte un vietas trūkums kontaktstāvvietu (pirmās līnijas) zonā.



Normatīvais regulējums

- Zemes īpašumu iegādes process attīstības vajadzībām ir uzlabojams, lai nekavētu lidostas attīstību.
- Nepietiekama 2013. gadā apstiprinātajā attīstības plānā 2013.-2036. gadam rezervēto zemju aizsardzība. Ar Ministru kabineta noteikumiem Nr.535 apstiprinātā nacionālā interešu teritorija.

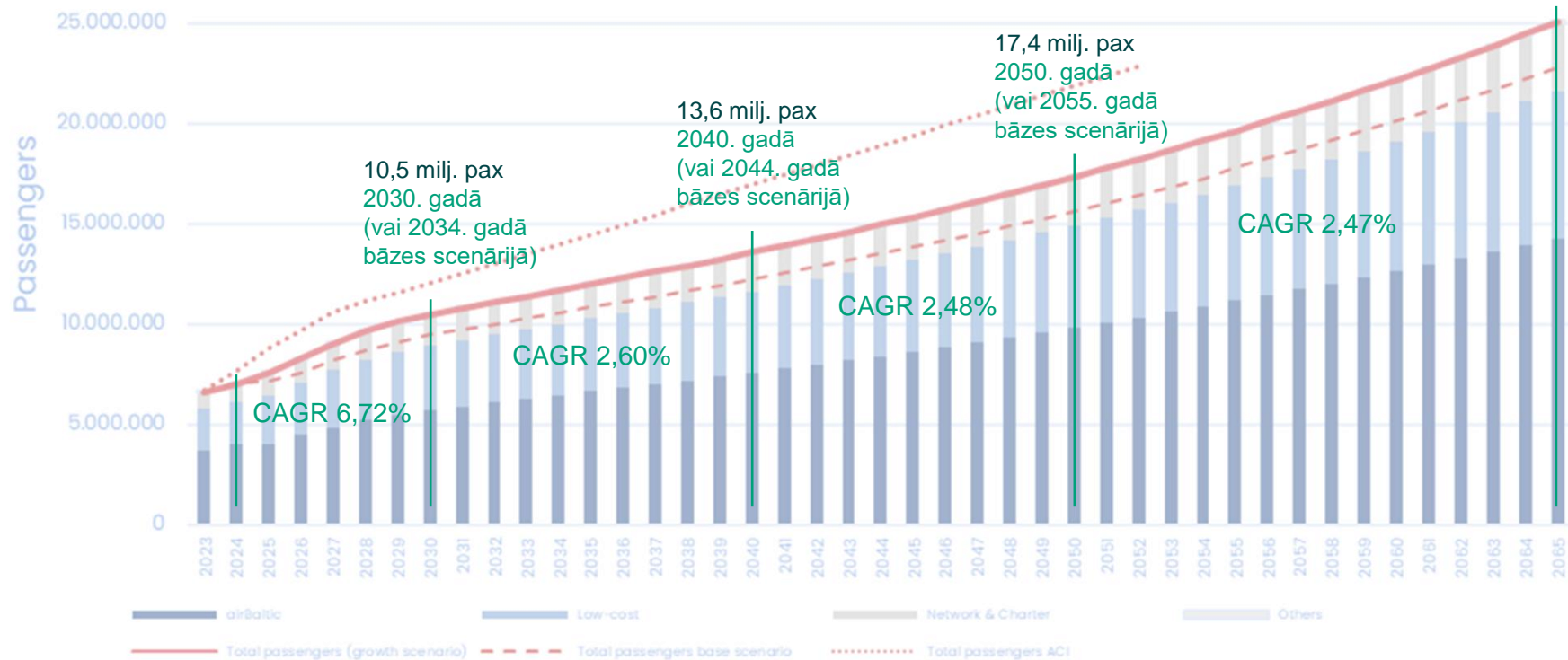


Lidostas apkārtnē

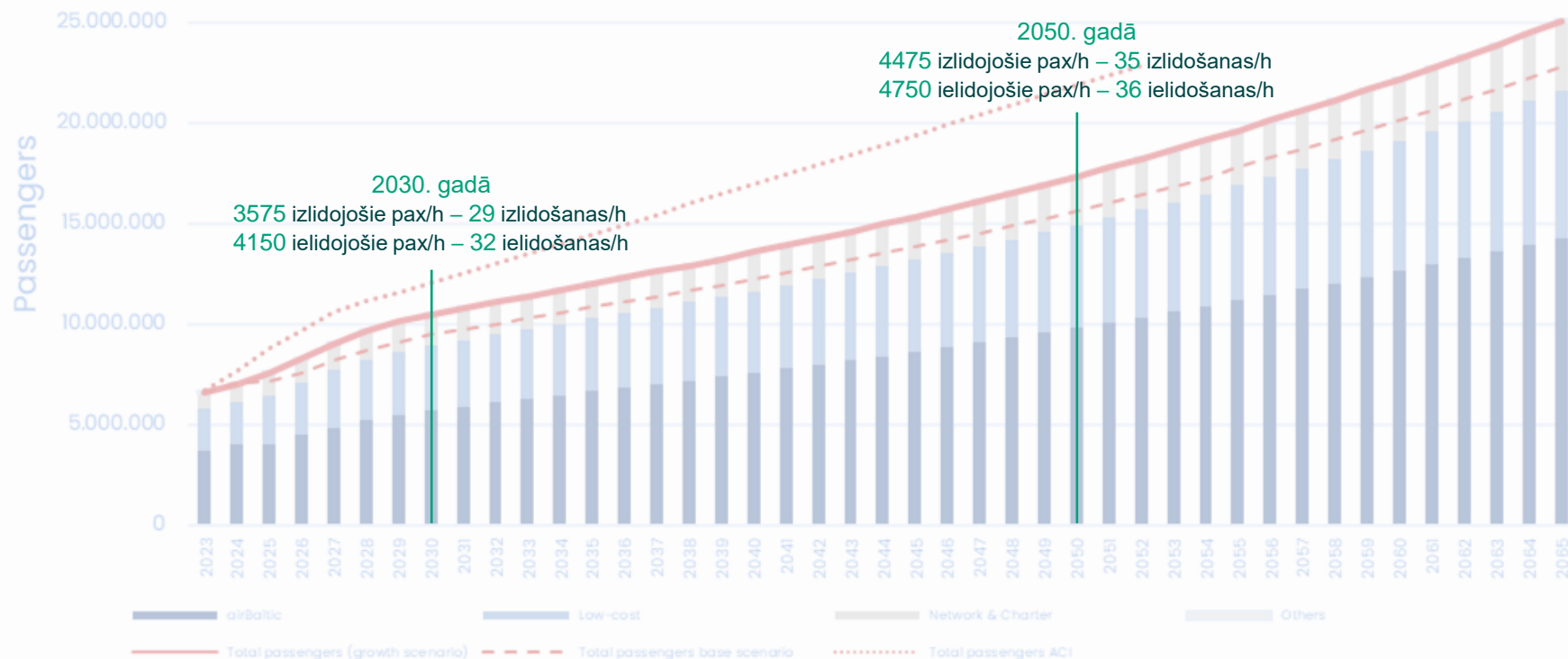
- Daļā Rīgas lidostas teritorijas raksturīga sadrumstalota zemes īpašumu izmantošana.
- Dažādu darbības veidu – industriālo, loģistikas un komerciālo – koncentrēšanās blakus esošajās teritorijās.

RIX attīstības plāns: pasažieru plūsmas prognoze – gada rādītāji

25,1 milj. pax
2065. gadā



RIX attīstības plāns: prognozētie noslodzes rādītāji stundā



RIX attīstības plāna posmi



I posms: 2030. gads vai 10,5 milj. pasažieru

- Pabeigta termināļa paplašināšanas 6. kārtā,
- Rail Baltica dzelzceļa savienojuma integrācija,
- pievedceļu uzlabošana,
- skrejceļa un manevrēšanas ceļu seguma atjaunošana,
- 4. perona pārbūve,
- tehnisko zonu modernizācija,
- lidostas pilsētas sākotnējā attīstība.



II posms: 2040. gads vai 13,6 milj. pasažieru

- Jaunu manevrēšanas ceļu un ātrās nobraukšanas manevrēšanas ceļu (RET) izbūve,
- dienviņu pietātnes izbūve,
- 1. perona pārkonfigurācija, 2. perona dienviņu paplašinājums,
- MRO zonas pārcelšana uz rietumu peronu,
- izolētās lidaparātu stāvvietas pārvietošana,
- atļošanas laukumu pārplānošana,
- autostāvvietu un intermodālās piekļuves attīstība.



III posms: 2050. gads vai 17,4 milj. pasažieru

- Rietumu paralēlā manevrēšanas ceļa pagarināšana,
- tālāka 2. perona paplašināšana,
- tālāka MRO zonas paplašināšana,
- FBO un vispārējās nozīmes aviācijas (GA) zonu pārcelšana uz rietumu peronu, jauns pievedceļš šai zonai,
- lidostas pilsētas ilgtermiņa attīstība.

Rīgas lidosta 2030. gadā vai 10,5 milj. pasažieru

Termināļa attīstības
6. kārtā

Gaisa satiksmes
vadības tornis

airBaltic angārs

4. perons

Rail Baltica

RIX Airport City



Rīgas lidosta 2040. gadā vai 13,6 milj. pasažieru



Jauns paralēlais TWY un RET

Jauna MRO zona

Jauni pretapledošanas
apstrādes laukumi

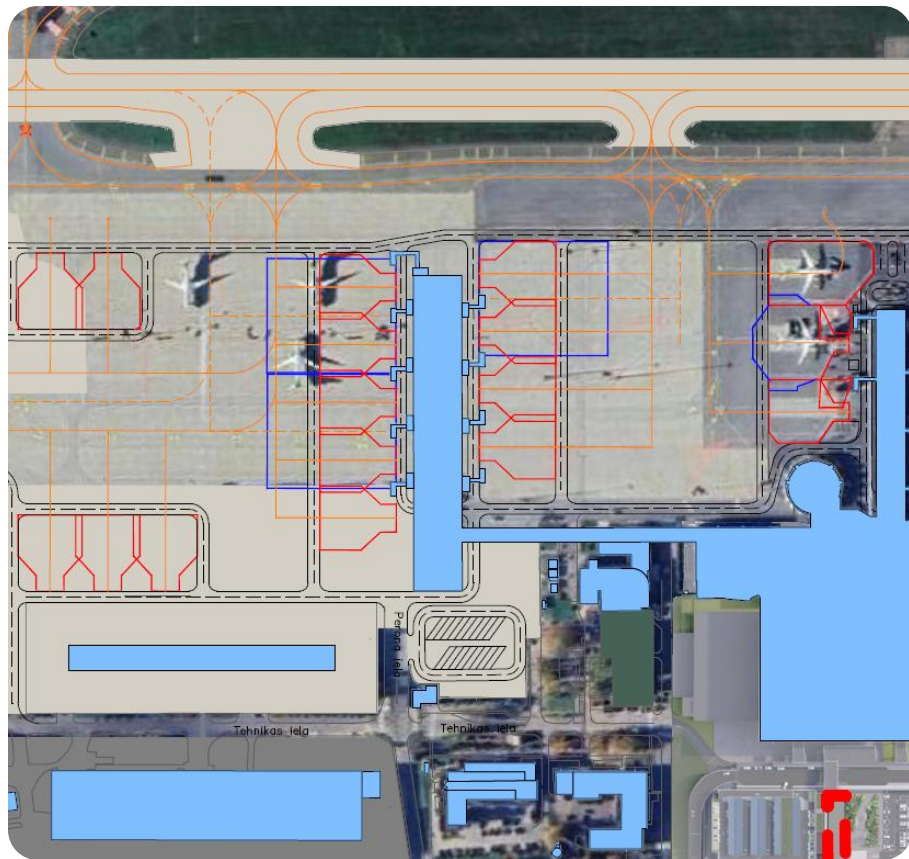
Perona dienvidu
paplašinājums

Jauna Dienvidu pietārne

RIX Airport City

Dienvidu piestātne

- Trīs stāvu divpusēja paralēla piestātne.
- 9 C koda kontaktstāvvietas / 3 E koda un 3 C koda stāvvietas.
- Duāls pielietojums: gan Šengenas, gan ārpus Šengenas valstu lidojumu apkalpošana.
- Elastīgas stāvvietas no C līdz E kodam, sniedzot iespēju ārpus Šengenas zonas izaugsmes elastībai nākotnē.
- Centralizēts drošības pārbaudes punkts un pasu kontrole.



Rīgas lidosta 2050. gadā vai 17,4 milj. pasažieru



Dienvidu perona
paplašināšana

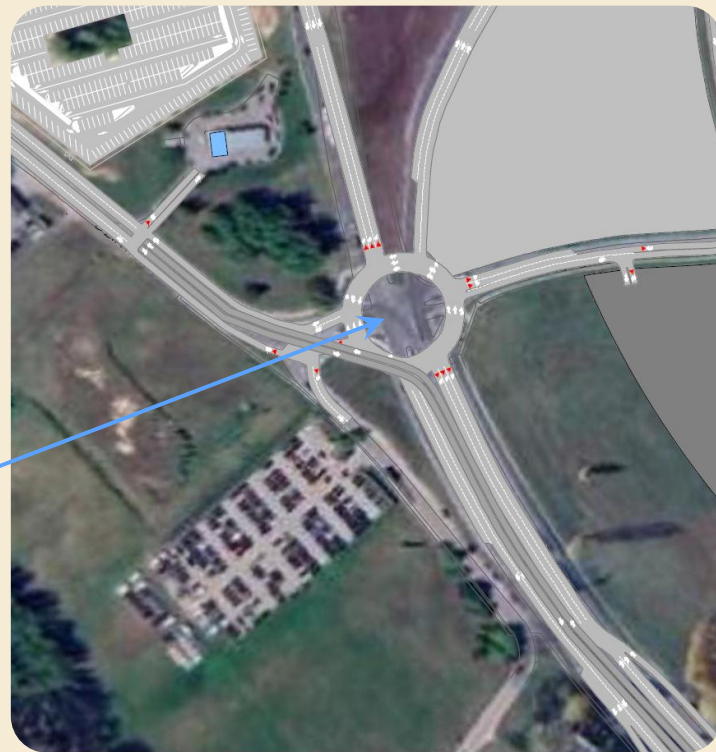
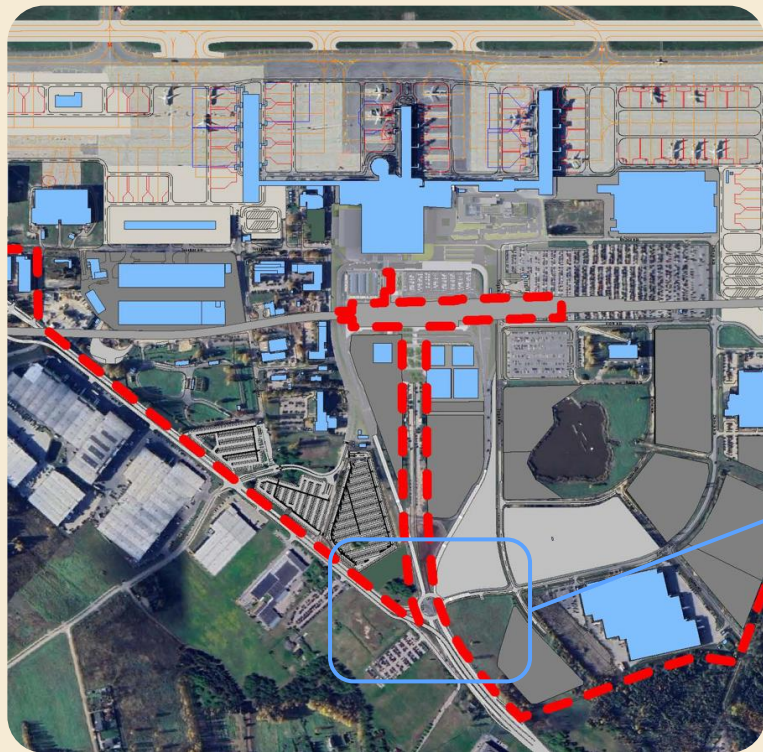
MRO zonas
paplašināšana rietumos

Jauna FBO zona

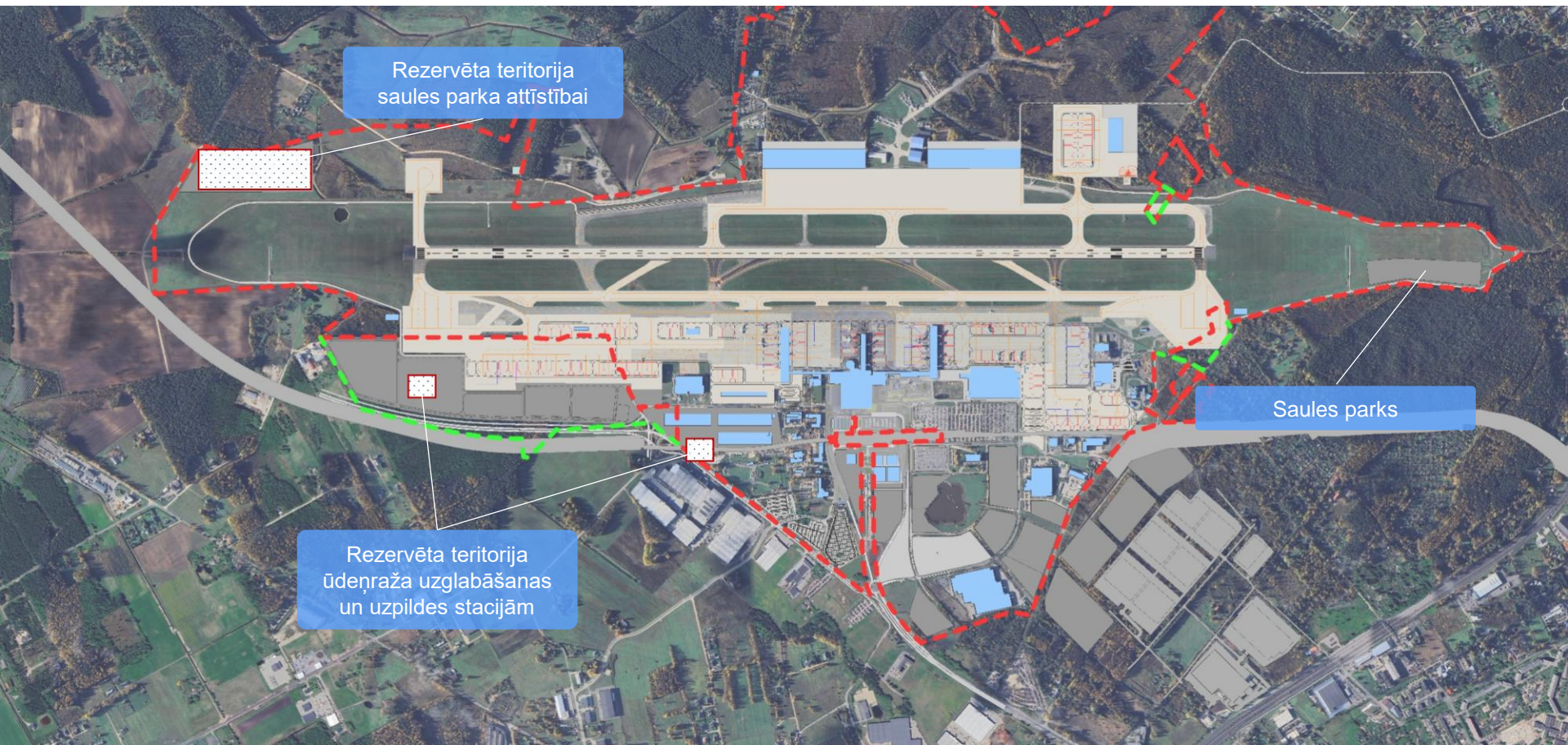
Jauns FBO zonas
pievads

RIX Airport City

Ceļi uz lidostu: jauns aplis un viadukts līdz 2050. gadam



Ilgtspēja un inovācijas



Ietekme uz vidi: vērtētie aspekti

Iedzīvotāji, cilvēku
veselība un drošība,
materiālās vērtības
(vides troksnis)

Infrastruktūra un
ilgtspējīga mobilitāte

Virszemes un
pazemes ūdeņu
kvalitāte

Gaisa kvalitāte

Augsnes piesārņojums

Klimata pārmaiņas,
pielāgošanās klimata
pārmaiņām

Hidroloģiskais režīms

Dabas teritorijas un
bioloģiskā
daudzveidība

Ainavu daudzveidība

Kultūras, arhitektūras
un arheoloģiskais
mantojums

Ietekme uz vidi: būtiskākie secinājumi

Gaisa kvalitāte un klimata pārmaiņas

CO₂ emisijas no LTO cikla samazinās no 45 283 t (2024) līdz 30 311 t (2050).

Ūdens resursi

Ir paredzēta lietusūdens savākšanas un attīrīšanas sistēmu paplašināšana, kā arī regulārs monitorings, lai savlaicīgi identificētu un novērstu piesārņojuma riskus.

Augsne

Tā kā plānotie projekti tiek īstenoti jau apbūvētās teritorijās, dabisko biotopu un lauksaimniecības zemju zudums ir minimāls.

Bioloģiskā daudzveidība

Perona dienvidu paplašināšana daļēji skar aizsargājamo biotopu 2180 "Mežainā piejūras kāpa", taču ir paredzēti kompensācijas pasākumi. Lidlauka attīstība samazina putnu koncentrāciju apkārtnē, tādējādi mazinot sadursmju riskus ar lidaparātiem un vienlaikus uzlabojot drošību.

Ainava un kultūrvēsturiskais mantojums

Objekti tiek izvietoti esošajā industriālajā vidē, kur jau dominē tehnogēnie elementi, tādējādi saglabājot kopējo ainavas saderību. Būtiskas vizuālās disharmonijas neveidojas, un uz kultūras mantojuma objektiem ietekme netiek prognozēta.

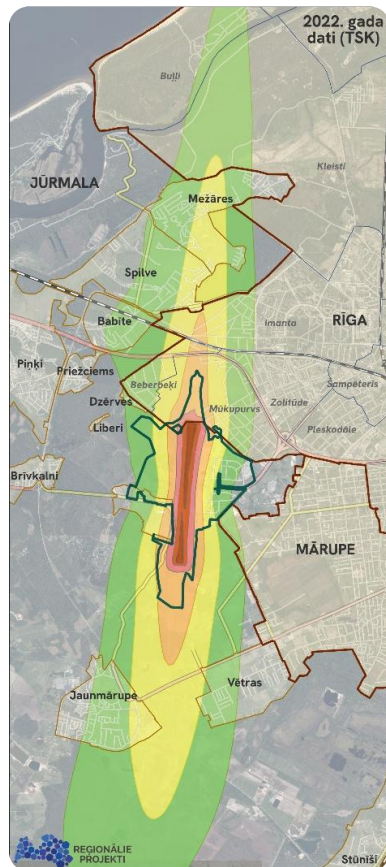


Ietekme uz vidi: vides troksnis

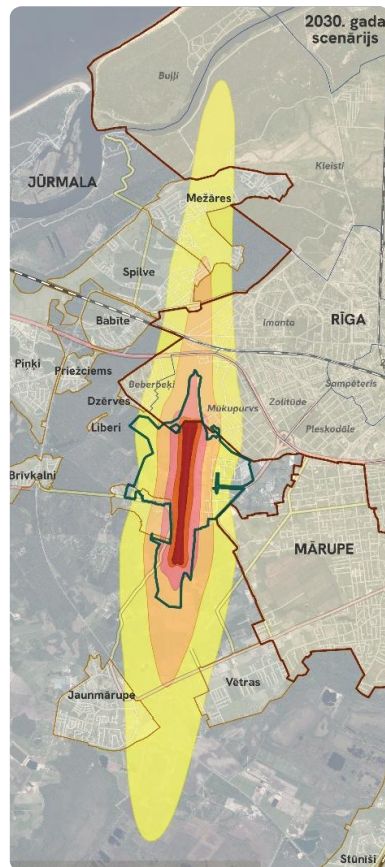
- 2017. – 2024. gadā **trokšņa līmenis ir samazinājies**, pateicoties flotes modernizācijai (jaunāki, klusāki lidaparāti, piemēram, Airbus A220-300)
- Trokšņa līmeņa pieaugums **ilgtermiņā līdz 2050. gadam**:
 - nav lineāri proporcionāls lidojumu skaita kāpumam,
 - stabilizējas un samazinās uz vienu reisu/pasažieri.
- Galvenais izaicinājums – **nakts troksnis**, kam nepieciešama nepārtraukta kontrole un mazināšanas pasākumi.
- **Teritorijas plānojumos** trokšņa jutīgās teritorijas ($L_{dvn} > 55$ dBA) būtu iekļaujamas kā **teritorijas ar īpašiem noteikumiem (TIN)**, nosakot **papildu aizsardzības prasības** trokšņu ietekmes samazināšanai, piemēram, klusās fasādes risinājumu integrēšana, logu nomaiņa vai papildu skaņas izolācijas uzlabojumi, plānošanas ierobežojumi jaunai trokšņa jutīgai apbūvei šajās zonās.



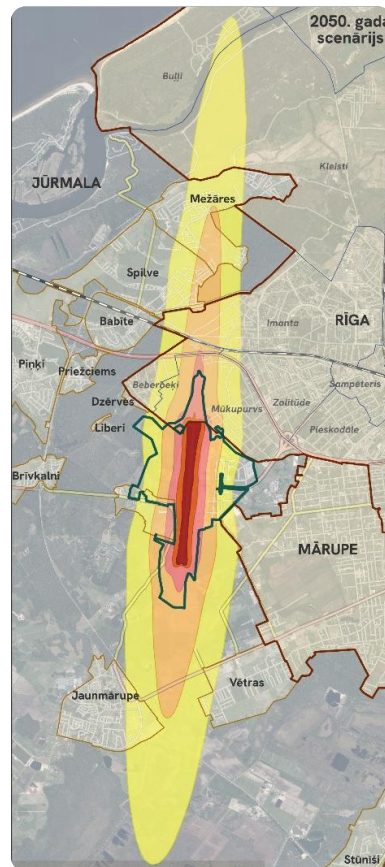
2022. gada dati



2030. gada scenārijs



2050. gada scenārijs



Apzīmējumi

Trokšņa rādītājs diennakti, dB(A):

- 50 - 54
- 55 - 59
- 60 - 64
- 65 - 69
- 70 - 74
- > 75

Citi apzīmējumi

- Valsts galvenais autoceļš
- Valsts reģionālais autoceļš
- Valsts vietējais autoceļš
- Iela
- Dzelzceļš
- Starptautiskās lidostas "Rīga" administratīvā teritorija
- Pilsētas robeža
- Ciema robeža
- Apkaimes robeža

0 1,25 2,5 km

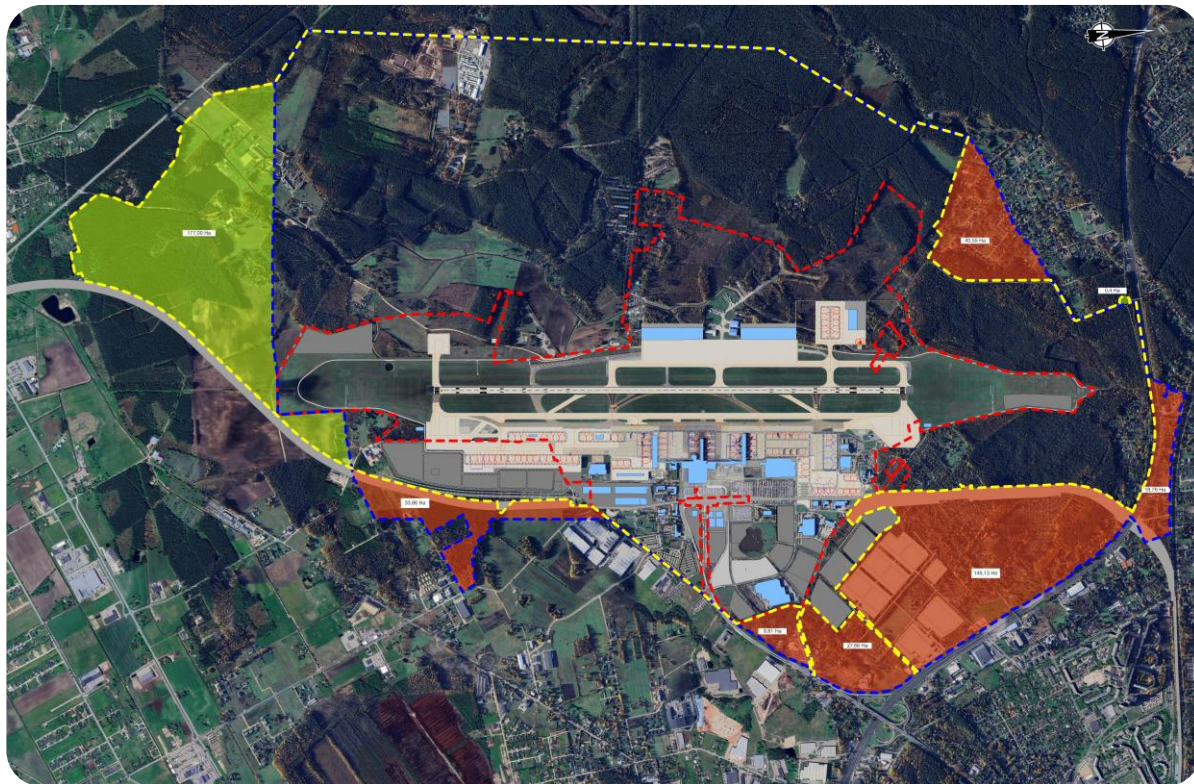


Rīgas lidosta pēc 2050. gada: otrā skrejceļa iespējamie varianti

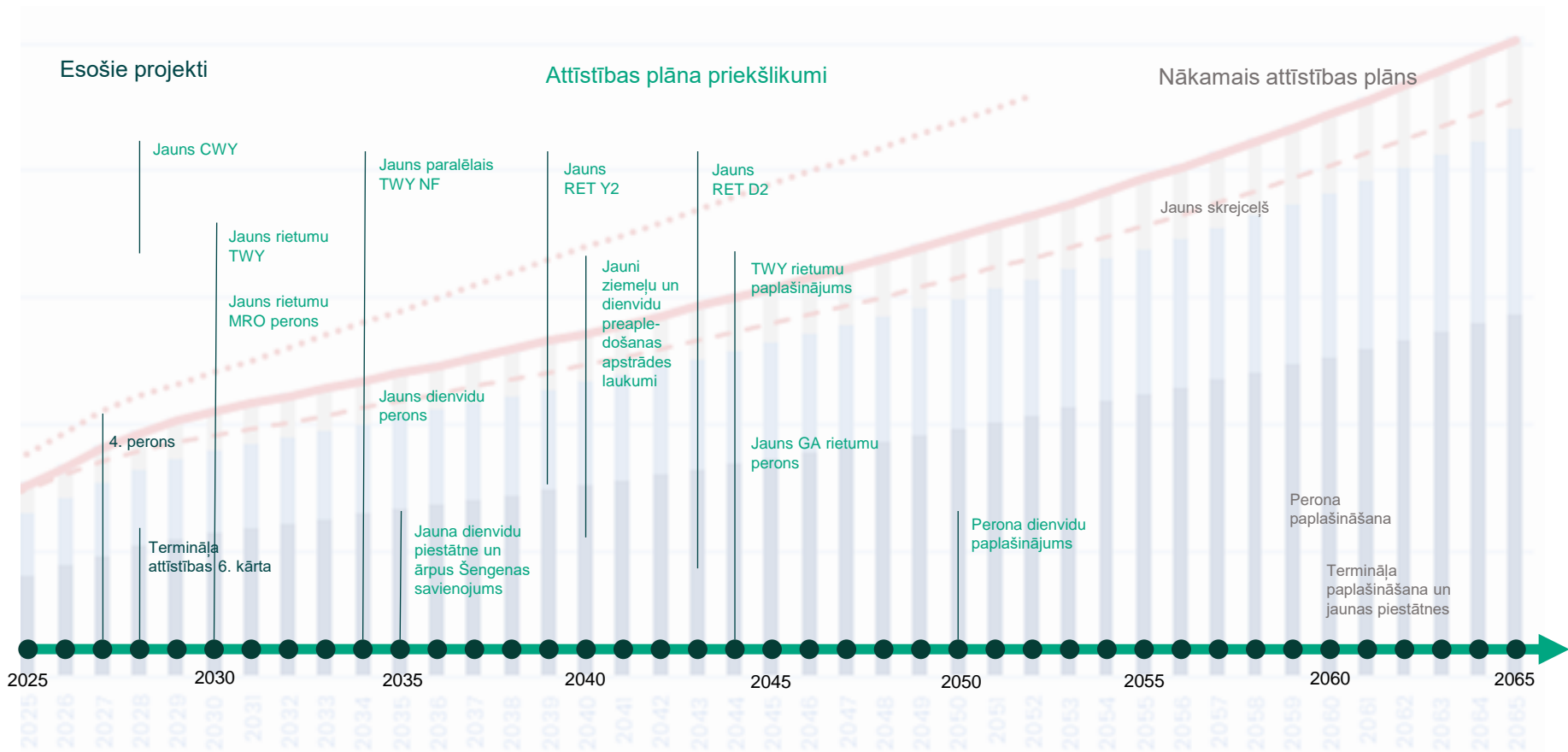


Attīstībai rezervētā zona

- Īpašumā: 636 ha
 - Iepriekšējā attīstības plāna rezervācija: 1906 ha
 - Jaunā attīstības plāna rezervācija: 1803 ha
-
- 177 ha jauna teritorija
 - 280 ha atteikšanās no teritorijas



RIX attīstības plāns: investīciju ceļa karte



Sabiedriskā apspriešana

Projekta sabiedriskā apspriešana no
2025. gada 3. novembra līdz 3.
decembrim

Sabiedriskās apspriešanas sanāksmes

- 12. novembrī plkst. 17.00–19.00 Mārupes Mūzikas un mākslas skolā un tiešsaistē;
- 13. novembrī plkst. 17.00–19.00 Babītes vidusskolā un tiešsaistē;
- 19. novembrī plkst. 17.00–19.00 Rīgas Apkaimju iedzīvotāju centrā Imantā un tiešsaistē.

Detalizēta informācija

Par attīstības plānu un vides
pārskatu:



Rīgas lidostas tīmekļvietnē

www.riga-airport.com

Sadaļa Par lidostu/Attīstības
plāns

Par vides pārskatu:



AS "Ventko" tīmekļvietnē

www.venteko.lv

Sadaļa Aktuāli



SIA "Reģionālie projekti"
tīmekļvietnē

www.rp.lv

Sadaļa Jaunami