

PAZIŅOJUMS PAR PUBLISKO APSPRIEŠANU BŪVNICĪBAS IECERĒI  
KURBADA IELĀ 9, RIGĀ, KADAстра APZĪMĒJUMS 0100 031 0088

INFORMĀCIJA PAR PUBLISKO APSPRIEŠANU

No šī gada 25. februāra līdz 25.martam notiek būvniecības ieceres publiskā apspriešana.

Atbilstoši Rīgas vēsturiskā centra teritorijas plānojumam, zemes vienība Kurbada ielā 9, Rīgā atrodas Jauktas apbūves teritorijā (J), tiešā Satekles un Kurbada ielas krustojuma tuvumā, blakus nekustamajam īpašumam ar adresēm Satekles iela 3 un Kurbada iela 5C. Zemes gabala kopējā platība 664 m2, patreiz tas ir neapbūvēts.

Pamatojoties uz Rīgas domes 07.02.2006. saistošo noteikumu Nr.38 „Rīgas vēsturiskā centra un tā aizsardzības zonas teritorijas izmantošanas un apbūves noteikumi” 461.17.5. apakšpunktu, kas nosaka, ka jauktas apbūves teritorijā, veicot paredzētās būves publisko apspriešanu, pieļaujams izvietot mehānisko transporta līdzekļu remontdarbnīcu (t.sk. automazgātuvu).

Ar informāciju, vizualizācijām un aprakstu iespējams iepazīties:

- Rīgas valstsplēšētas pašvaldības portālā [www.riga.lv](http://www.riga.lv) sadaļā *Sabiedrības līdzdalība*;
- Rīgas valstsplēšētas pašvaldības Plēšētas attīstības departamenta mājaslapā [www.rdpad.lv](http://www.rdpad.lv) sadaļā *Sabiedrības līdzdalība*;
- Būvniecības ieceres teritorijā Kurbada ielā 9, Rīgā;
- Rīgas valstsplēšētas pašvaldības Plēšētas attīstības departamenta telpās Rīgā, Dzirnau ielā 140, departamenta darba laika ievaros (1.stāva vestibīlā novietota planšēte);

Būvniecības ieceres prezentācijas pasākuma norises vieta un laiks:  
**Ieceres zemesgabālā, Kurbada ielā 9, Rīgā, 2026.gada 17.martā, plkst. 16:00**

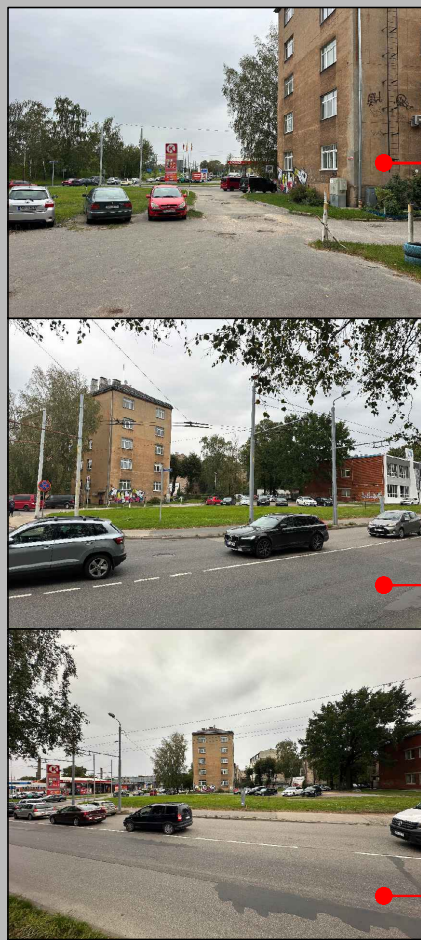
Publiskās apspriešanas laikā no 25. februāra līdz 25. martam atsauksmes un viedokļi iespējams iesniegt:

- elektroniski aptaujas anketas aizpildāmas un nosūtāmas portālā [www.eriga.lv](http://www.eriga.lv) sadaļā *Sabiedrības līdzdalība*;
  - sūtot pa pastu Rīgas valstsplēšētas pašvaldības Plēšētas attīstības departamentam Dzirnau ielā 140, Rīgā;
  - aizpildot aptaujas anketu un iesniedzot to Rīgas valstsplēšētas pašvaldības Plēšētas attīstības departamenta telpās Rīgā, Dzirnau ielā 140, aizpildīto anketu iemetot iesniegumiem paredzētajā pasta kastē;
  - klātienē Rīgas Apkaļņu iedzīvotāju centra Klientu atbilsta un metodikas pārvaldes Klientu apkalpošanas nodaļas punktos Brīvības ielā 49/53, Daugavpils ielā 31, Eduarda Smiļģa ielā 46, Sikas ielā 161 k-2, Rīgā.
- Informācija par Klientu apkalpošanas nodaļas punktu darba laikiem pieejama šeit: <https://www.riga.lv/lv/strukturvieniba/rigas-apkaļņu-iedzīvotāju-centrs>.

Būvniecības ierosinātājs: Sabiedrība ar ierobežotu atbildību "AUTO RINGS", adrese: Senču iela 2F, Rīga, LV-1012, atbildīgā persona **Aivars Lavrinovičs**, tel.: 27600777, [autorings@autorings.lv](mailto:autorings@autorings.lv)

Būvprojekta izstrādātājs: **Sabiedrība ar ierobežotu atbildību "LEDGE", sertificēts arhitekts Ingars Ēriks Ereis**, sert.Nr. 1-00608, adrese: Neretas iela 2-11, Rīga. Atbildīgā persona Rolands Mednis, tel. 26484684, [mednis.rolands@gmail.com](mailto:mednis.rolands@gmail.com)

FOTOFIKSĀCIJAS



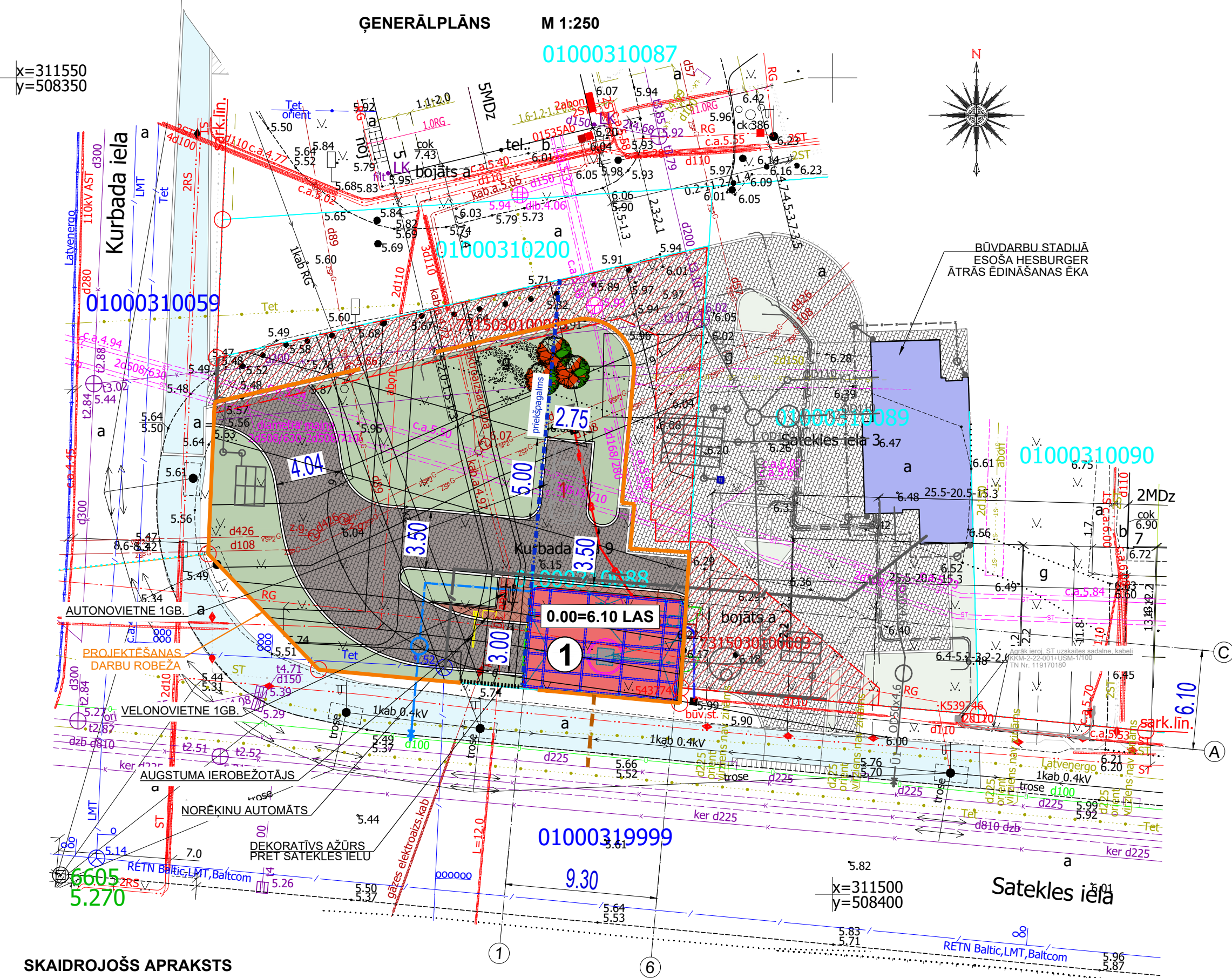
SITUĀCIJAS PLĀNS



FOTOFIKSĀCIJA, SKATS NO SATEKLES IELAS PUSES



FOTOFIKSĀCIJA, SKATS NO KURBADA IELAS PUSES



SKAIDROJOŠS APRAKSTS

Būvprojekts "Islaicīgas lietošanas slēgtā tipa robotizētas automazgātavas novietošana", Kurbada ielā 9, Rīgā, tiek izstrādāts pamatojoties uz pasūtītāja projektēšanas uzdevumu un saņemtiem tehniskajiem būvniecības nosaukumiem. Būvprojekts tiek izstrādāts saskaņā ar Rīgas saistošajiem noteikumiem par "Rīgas vēsturiskā centra izmantošanas un apbūves noteikumiem", tā pielikumiem un spēkā esošajām Latvijas Republikas būvniecības normām un normatīvo tiesību aktu prasībām. Projekta risinājumi paredz islaicīgas lietošanas būves novietošana.

**Esošā situācija**  
Projektējamā islaicīgas lietošanas būve atrodas adresē Kurbada ielā 9, Rīgā, kadastra nr.0100 031 0088. Zemesgabals atrodas šādā teritoriālajā zonējuma - Jauktas apbūves teritorijā (J). Patreiz zemesgabals nav apbūvēts un ir ar vienkāršu reljefu.

**Teritorijas labiekārtojums**  
Teritoriju ap islaicīgas lietošanas ēku paredzēts labiekārtot, izveidojot vienu autostāvvietu, kā arī apzāļojot teritoriju ap tām (sīkāk skatīt GP daļā). Projekts paredz ierīkot apstādījumus teritorijas ziemeļu daļā, kā arī projektētā teritorijā tiks savienota ar līdzās esošo teritoriju, kurā patreiz notiek būvdarbi saskaņā ar būvprojektu "Ātrās ēdināšanas restorāns" Satekles ielā 3, Rīgā, Lietas numurs BIS-BI-806665-108163 jeb precīzāk "Hesburger".

Autostāvvietu un velo novietņu aprēķins:

Autovietņu aprēķins -  $58.6 / 100 = 0.586 * 0.3 = 0.18$  stāvvietas, ņemot vērā šo un Rīgas valstsplēšētas pašvaldības Plēšētas attīstības departamenta vēstuli DA-24-10011-18-18 (arhitekta iesnieguma saņemšanas datums), pieņemts būvobjektu nodrošināt ar 1 autostāvvietu. Teritorijā pietiek vietas 3 mašīnām, kas gaidīti iebraukšanu automazgātavā, neveidojot sastrēgumus uz līdzās esošajām ielām kā to nosaka saņemtie Rīgas valstsplēšētas pašvaldības Atelpas un mobilitātes departamenta tehniskie noteikumi.  
Velo novietņu aprēķins -  $58.6 / 100 = 0.585 * 0.5 = 0.29$  velonovietnes, tiek paredzēta 1gb.

Brīvā zālē teritorijā un brīvās teritorijas rādītāji saskaņā ar RVC AZ TIAN.

**Ēkas arhitektoniskais risinājums**  
Projektējamās islaicīgas lietošanas ēkas būvpijoms veidots vienkāršs, kas veidots kā rūpnieciski izgatavota būve, kuru paredzēts novietot uz iepriekš sagatavotās pamatu plātnes. Fasādes dominē pelēkie toņi ārējiem un citām metāliskām detaļām, fasādē veidota no sendvičpaneļiem, kas apdarināta ar dekoratīvu ķieģeļu imitāciju. Vārti fasādē risināti caurdzarni. Ēka paredzēta kā viens ugunsdrošais nodaļums.

**Ēkas konstruktīvais risinājums**  
Projektējamās islaicīgas lietošanas ēkas virszemes būvkonstrukcijas paredzētas metāla karkasa. Pamatu konstrukciju paredzēts veidot kā vienkāršu betona plātni.

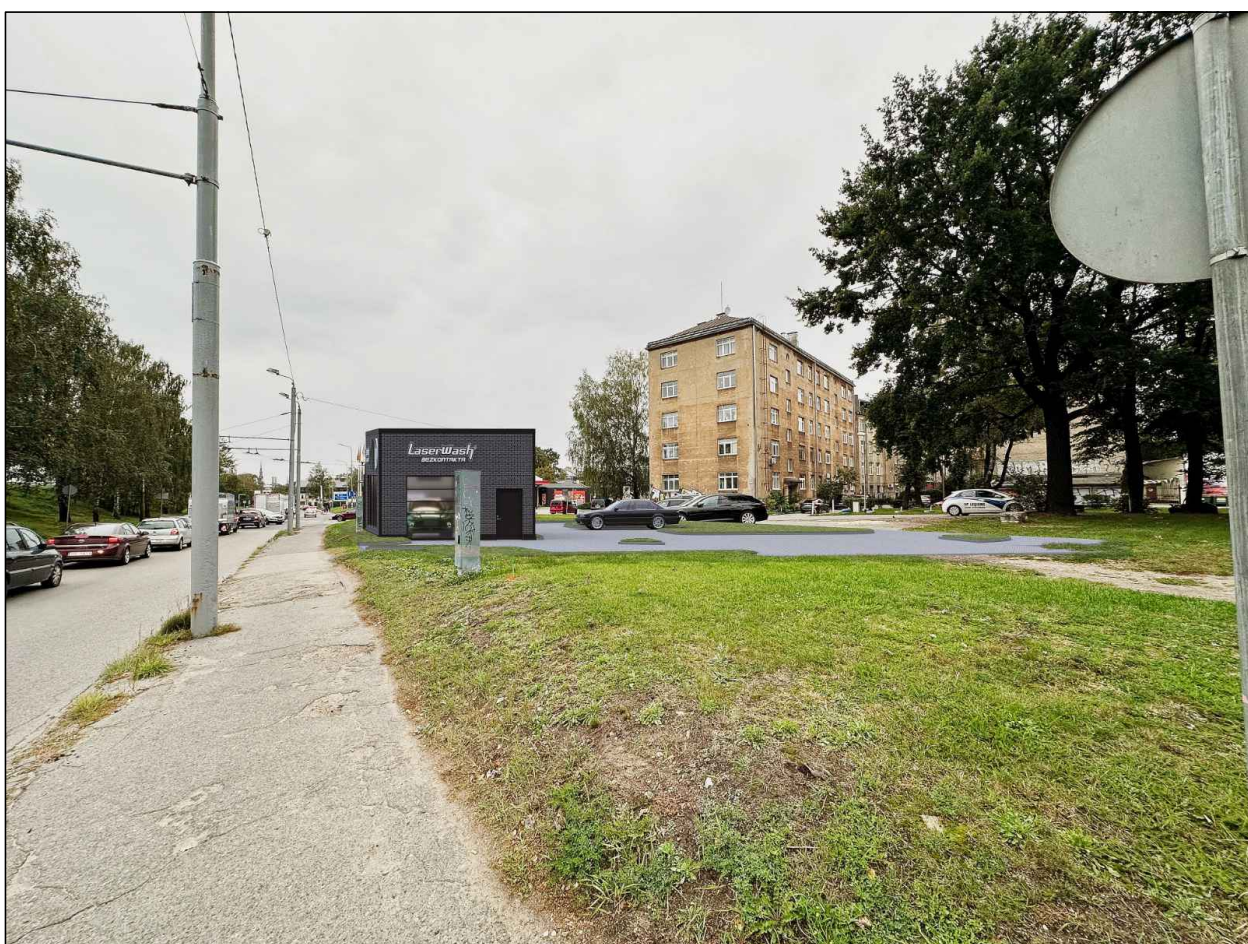
**Inženierkomunikāciju risinājumi**  
Projektējamajai islaicīgas lietošanas ēkai paredzēts elektrības pieslēgums pie esošās AS "Sadale tīkls" elektroapgādes sadales kastes. Ēkai paredzēts ūdensapgādes un kanalizācijas pieslēgums pie plēšētas inženiertīkliem uz Satekles ielas. Lietus ūdeni paredzēts novadīt zālē zonā un lietussūdens kasētēs.

**Ietekme uz vidi un trokšņu līmeņa mērījumi**  
Projektējamā islaicīgas lietošanas ēka paredzēta būvēt no vidi draudzīgiem materiāliem. Ņemot vērā, ka būvniecības ierosinātājs jau ir uzbūvējis, un veiksmīgi ekspluatē, šāda tipa būves varbūtē vairs Rīgā un tās apkārtnē, tika veikti trokšņu mērījumi, kas automātiski tiek mazgāti. Atbilstoši pieņemtajām fotofiksācijām, trokšņu līmenis sasniedz 57.7dB - 58.1dB, kas atbilst Ministru kabineta noteikumi Nr.16 "Trokšņa novērtēšanas un pārvaldības kārtība" noteiktajiem robežlīmeņiem. Projektējamā islaicīgas lietošanas ēka atrodas tiešā Satekles ielas tuvumā, kur vides trokšņa robežlīmeņi ir 55dB - 65dB apmērā, saskaņā ar MK Nr.16 noteikumu 2.pielikuma noteiktajiem. Ņemot vērā augstāk minēto, projektējamais objekts nepasliktinās esošo trokšņu līmeni.

VIZUALIZĀCIJA, SKATS NO DEGVIELAS UZPILDES STACIJAS CIRKLE-K



VIZUALIZĀCIJA, SKATS NO SATEKLES IELAS PUSES, VIRZĪENĀ UZ CENTRU



VIZUALIZĀCIJA, SKATS NO SATEKLES IELAS PUSES, VIRZĪENĀ NO CENTRA



ĒKU UN BŪVŅU EKSPLIKĀCIJA						
NUMURS	NOSAUKUMS	APBŪVES LAUKUMS m²	STĀVU SKAITS	KOEF. PLATĪBA m²	BŪVĒLĪPUMS m²	APBŪVES AUGSTUMS (no s. līmeņa) m
1	ISLAICĪGAS LIETOŠANAS AUTOMAZGĀTAVE	59.9 m²	1	58.6 m²	232 m²	4.4 m

TEHNISKI - EKONOMISKE RĀDĪTĀJI			
NR.	APRAKSTS	APJOMS	ATĻAUS, atbilstoši saistošajiem noteikumiem
1	ZEMESGABALA PLATĪBA	664m²	-
2	ZEMESGABALA PLATĪBA ĀRPUS SARKANAJĀM LĪNĪJĀM	664m²	-
3	PROJEKTĒTAIS ĒKU APBŪVES LAUKUMS	59.9m²	-
4	PROJEKTĒTAIS BRUKĀKMENS SEGUMS - ĪETVES	8.9m²	-
5	PROJEKTĒTAIS BRUKĀKMENS SEGUMS - BRAUKTUVES	207.2m²	-
6	ATSEVIŠKĀ PROJEKTĀ RISINĀTAIS BRUKĀKMENS	160.3m²	-
7	ATJAUNOJAMĀIS ZĀLIENS	227.2m²	-
8	APBŪVES BLĪVUMS	9%	-
9	APBŪVES INTENSITĀTE	9%	max 80%
10	BRĪVĀ TERITORĪJA B = (Z-1-14-24-3)k100 %	394.99%	min 50%

TROKŠŅU MĒRĪJUMI



PIEŅEMTIE APZĪMĒJUMI		
NR	APZĪMĒJUMS	APRAKSTS
1		ZEMESGABALA ROBEŽA
2		SERVITŪTA CEĻU ROBEŽAS
3		PROJEKTĒŠANAS DARBU ROBEŽA
4		PROJEKTĒJAMAS BŪVES
5		PROJ. BETONA BRUKĀKMENS SEGUMS (BRAUKT.)
6		PROJ. BETONA BRUKĀKMENS SEGUMS (ĪETVES)
7		ATJAUNOJAMĀIS ZĀLIENS
8		STĀVVIETAS UN NUMERĀCIJA
9		PROJEKTĒJAMIE APSTĀDĪJUMI
10		ATSEVIŠKĀ PROJEKTĀ RISINĀTA BŪVE
11		ATSEVIŠKĀ PROJEKTĀ RISINĀTS BRUK. SEGUMS
12		ATSEVIŠKĀ PROJEKTĀ RISINĀTS ASFALTA SEGU
13		ATSEVIŠKĀ PROJEKTĀ RISINĀTS ZĀLIENS
PIEŅEMTIE INŽENIERKOMUNIKĀCIJU APZĪMĒJUMI		
APZĪMĒJUMS	NOSAUKUMS	
	PROJ. ABONENTA ELEKTROAPGĀDES KABELIS	0.4kV
	PROJ. SAKARU KABELIS	
	PROJ. ŪDENSAPGĀDE	
	PROJ. SADZĪVES KANALIZĀCIJA	
	PROJ. GĀZESAPGĀDE	

GALVENĀS FASĀDES NOTINUMS PRET SATEKLES IELU



AUSTRUMU FASĀDES NOTINUMS



RIETUMU FASĀDES NOTINUMS



ZIEMEĻU FASĀDES NOTINUMS

