

PUBLISKĀ APSPRIEŠANA BŪVNICĪBAS IECEREI
“Noliktavas konteineru novietošana Lubānas ielā 133D, Rīgā”
(KADASTRA APZĪMĒJUMS 0100 121 1283)

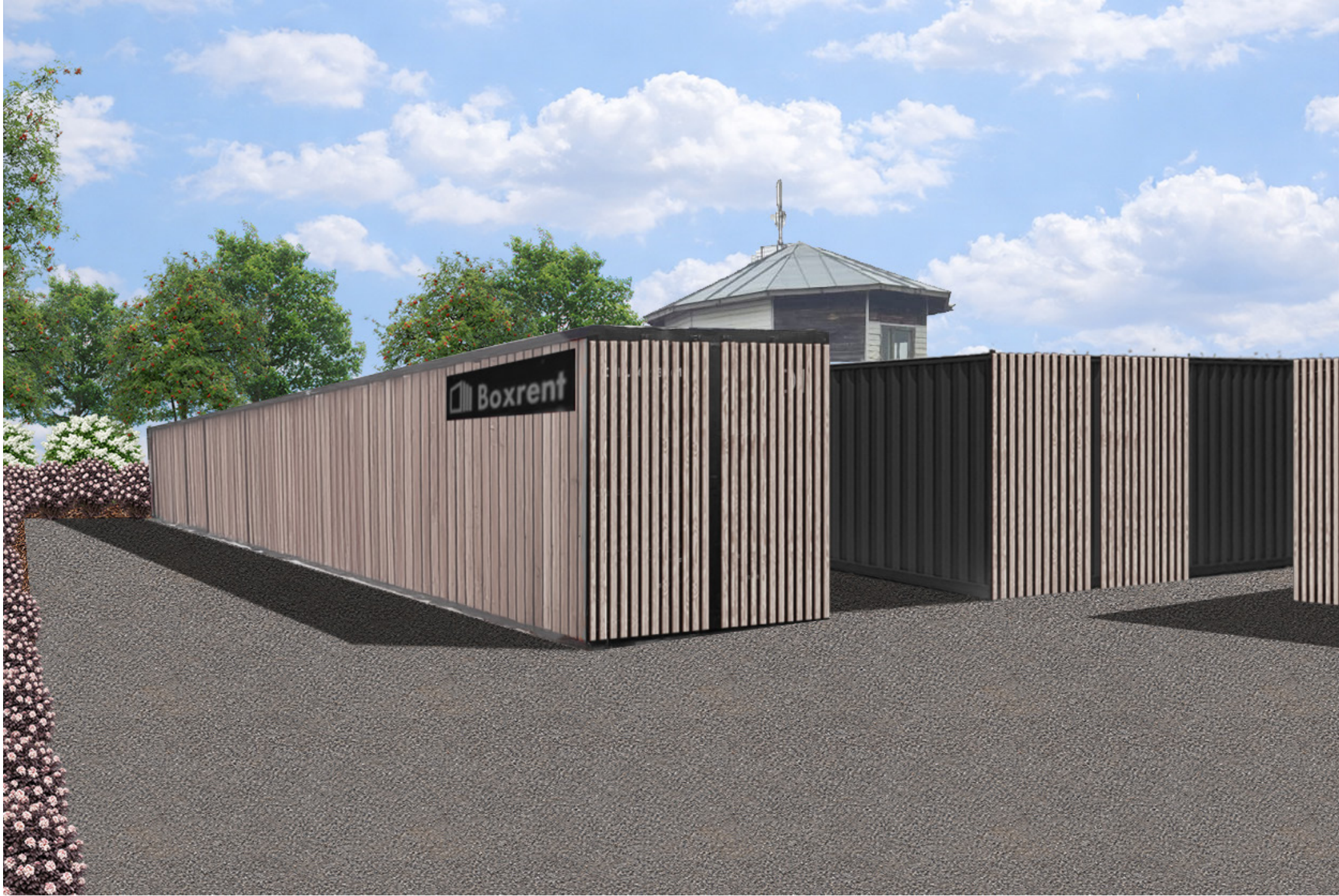
OBJEKTS

Pašapkalpošanās noliktavas.
Projekta ietvaros tiek paredzēts novietot 14 pašapkalpošanās noliktavas, kas paredzētas dažādu mantu glabāšanai. Ēkas paredzētas no gataviem, rūpnieciski ražotiem moduļiem. Konteinerus paredzēts novietot uz esoša asfalta seguma un krāsot antracītpelēkā (RAL 7016) tonī. Fasādes, kas redzamas no publiskās ārtelpas paredzēts apšūt ar dekoratīvu, ritmiski izvietotu, dēļu apšuvumu, kas krāsots bēšā tonī (NCS 0903-Y27R). Noliktavu tonis izvēlēts atbilstoši būvniecības ierosinātāja zīmola krāsu paletei, kas ir daļa no vizuālās identitātes.
Ņemot vērā, ka teritorija robežojas ar zemes vienībām, kurās ir atļauta dzīvojamā apbūve, gar ziemeļrietumu un ziemeļaustrumu robežām tiek paredzēti norobežojoši trīspakāpju stādījumi ar zviedrijas pīlādžiem, baltajiem ceriņiem un irbeņlapu fizokarpiem.

INFORMĀCIJA

Adrese: Rīga, Lubānas iela 133D;
Zemesgabala kadastra apzīmējums: 0100 121 1283;
Būvniecības ierosinātājs: SIA “Boxrent”, reģ. Nr. 42403049027
Būvprojekta izstrādātājs: SIA “ARHit”, reģ. Nr. 40203306458

PROJEKTA VIZUALIZĀCIJA



OBJEKTA NOVIETOJUMA SHĒMA

ĢENERĀLPLĀNS M 1:250



IESPĒJA IZTEIKT VIEDOKĻUS UN PRIEKŠLIKUMUS

Publiskā apspriešana notiek no 28.01.2026. līdz 24.02.2026.

Rakstiskas atsauksmes (aptaujas lapas) lūdzam iesniegt (vai nosūtīt pa pastu) līdz 24.02.2025. šādās vietās:

- elektroniski aptaujas anketas aizpildāmas un nosūtāmas portālā www.eriga.lv sadaļā Sabiedrības līdzdalība;
- sūtīt pa pastu Rīgas valstspilsētas pašvaldības Pilsētas attīstības departamentam Dzirnau ielā 140, Rīgā;
- aizpildot aptaujas anketu un iesniedzot to Rīgas valstspilsētas pašvaldības Pilsētas attīstības departamenta telpās Rīgā, Dzirnau ielā 140, aizpildīto anketu iemetot iesniegumiem paredzētajā pasta kastē;
- klātienē Rīgas Apkaimju iedzīvotāju centra Klientu atbalsta un metodikas pārvaldes Klientu apkalpošanas nodaļas punktos Brīvības ielā 49/53, Daugavpils ielā 31, Eduarda Smilģa ielā 46, Slokas ielā 161 k-2, Rīgā. Informācija par Klientu apkalpošanas nodaļas punktu darba laikiem pieejama šeit: <https://www.riga.lv/lv/strukturvieniba/rigas-apkaimju-iedzivotaju-centrs>.

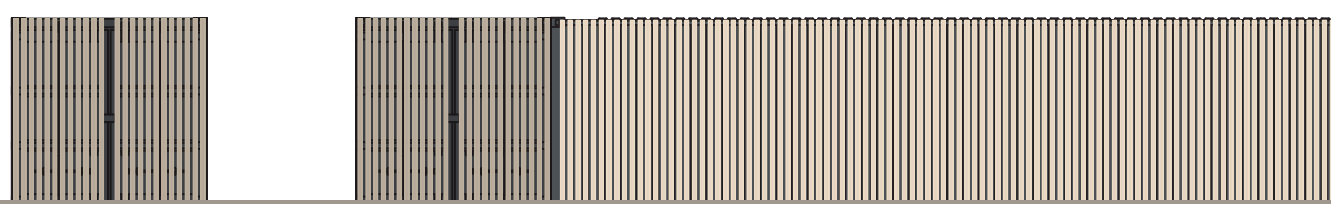
BŪVNICĪBAS IECERES PREZENTĀCIJAS PASĀKUMA NORISES VIETA UN LAIKS:

Ieceres zemesgabalā pie būvtafeles, Lubānas ielā 133D, Rīgā, 2026. gada 11. februārī plkst.16.00

ZIEMEĻRIETUMU FASĀDES M 1:200



DIENVIDRIETUMU FASĀDES M 1:200



ZIEMEĻAUSTRUMU FASĀDES M 1:200



DIENVIDAUSTRUMU FASĀDES M 1:200

