

PAZIŅOJUMS PAR PUBLISKO APSPRIEŠANU BŪVNICĪBAS IECEREI "INDUSTRIĀLĀ PARKA BŪVNICĪBA VGP PARK DREILIŅI"

Ē.Valtera iela 40, Rīga, zemesgabali ar kadastra apzīmējumu: 01000920413, 01000922518, 01000922308, 01000920868, 01000920172

BŪVNICĪBAS IEROSINĀTĀJS: SIA "VGP INDUSTRIAL DEVELOPMENT LATVIA" Reģ.nr.50203263771, Rīga, Audēju iela 15 - 4, LV-1050

PROJEKTĒTĀJS: AS "Siltumelektroprojekts" Reģ.nr.40003299454, Krīšjāņa Barona iela 98, Rīga, Latvija Projekta vadītājas Jeļenas Ladiginas kontaktinformācija: +371 26774221; ladigina@sep.lv

BŪVNICĪBAS IECERES PUBLISKĀS APSPRIEŠANAS LAIKS: no 17.04.2025. līdz 21.05.2025.

AR INFORMĀCIJU, VIZUALIZĀCIJĀM UN APRAKSTU IESPĒJAMS IEPAZĪTIES:

- Rīgas valstspilsētas pašvaldības portālā www.riga.lv sadaļā *Sabiedrības līdzdalība*;
- Rīgas valstspilsētas pašvaldības Pilsētas attīstības departamenta mājaslapā www.rdpad.lv sadaļā *Sabiedrības līdzdalība*;
- Būvniecības ieceres teritorijā;
- Rīgas valstspilsētas pašvaldības Pilsētas attīstības departamenta telpās Rīgā, Dzirnauvu ielā 140, departamenta darba laika ievaros (1.stāva vestibīlā novietota planšete);

IECERES PREZENTĀCIJAS PASĀKUMS:

Būvniecības ieceres teritorijā 13.05.2025. plkst. 16:00

PUBLISKĀS APSPRIEŠANAS LAIKĀ NO 17.04.2025. LĪDZ 21.05.2025. ATSAUKSMES UN VIEDOKLI IESPĒJAMS IESNIEGT:

- Elektroniski aptaujas anketas aizpildāmas un nosūtāmas portālā www.eriga.lv sadaļā Sabiedrības līdzdalība;
- Sūtīt pa pastu Rīgas valstspilsētas pašvaldības Pilsētas attīstības departamentam Dzirnauvu ielā 140, Rīgā;
- Aizpildot aptaujas anketu un iesniedzot to Rīgas valstspilsētas pašvaldības Pilsētas attīstības departamenta telpās Rīgā, Dzirnauvu ielā 140, aizpildīto anketu iemotot iesniegumiem paredzētajā pasta kastē;
- Klātienē Rīgas Apkaimju iedzīvotāju centra Klientu atbalsta un metodikas pārvaldes Klientu apkalpošanas nodaļas punktos Brīvības ielā 49/53, Rātslaukumā 1, Daugavpils ielā 31, Eduarda Smīļa ielā 46, Ierķu ielā 43A, Gobas ielā 6A, Rīgā. Informācija par Klientu apkalpošanas nodaļas punktu darba laikiem pieejama šeit:<https://www.riga.lv/lv/strukturvieniba/rigas-apkaimju-iedzivotaju-centrs>.

IECERES APARKSTS:

Ēkas A, B un C ir noliktavu komplekss. Telpas paredzētas iznomāšanai. Ēka C ir paredzēta stock-office tipa, nosacīti sadalīta 6 daļās, katrai daļai paredzētas 2-stāvu biroja telpas. Ēkas A un B ir projektētas noliktavas, abas sadalītas 2 daļās, katrai daļai paredzētas 2-stāvu biroja telpas. Teritorija paredzēta arī palīgēkas: sūkņu stacija ar tvertni ugunsdzēsības vajadzībām un sarga ēka. To izvietojums tiks precizēts BP stadijā. Sūkņu ēka – saskaņā ar UPP prasībām, sarga ēka saskaņā ar nomnieka vajadzībām.

Ēku galvenās fasādes ir izvērstas gar Ē.Valtera ielu (ielas izbūve tiek risināta atsevišķajā projektā) teritorijas Rietumos. Ēku izvietojumu nosaka teritorijas konfigurācija un loģistikas principi. Ēkai C nav paredzēta lielgabaita transporta piebraukšana. Savukārt ēkām A un B ir kopīgs laukums lielgabairīta transporta īslaicīgai stāvēšanai iekraušanas/izkraušanas laikā.

Teritorijā atrodas divi aizsargājami koki parastā priede un pūpolvītols. Parasto priedi ir plānots saglabāt. Pūpolvītols ir plānots izcirst, jo koks ir fiziski sliktā stāvoklī (No sakņu kakla sadalās 3 asis, "V" veida savienojumi, divas no tām nolūzušas, attīstās trupe, stumbrs lejasdaļā ar dobu vidu, novērojamas stumbrā plaisas). Projekta ietvaros tiek izskatīts risinājums koku nocirst un ekoloģiskos nolūkos izvietot teritorijā, kur tas kalpos kā dzīvotne kukaiņiem.

Teritorijā atrodas Valsts nozīmes dižkoks *Salix Caprea* Pūpolvītols (blīzgna), koku plānots izcirst, jo koks ir fiziski sliktā stāvoklī (no sakņu kakla sadalās 3 asis, "V" veida savienojumi, divas no tām nolūzušas, attīstās trupe, stumbrs lejasdaļā ar dobu vidu, novērojamas stumbrā plaisas). Projekta ietvaros tiek izskatīts risinājums koku nocirst un ekoloģiskos nolūkos izvietot teritorijā, kur tas kalpos kā dzīvotne kukaiņiem. Teritorijā atrodas Valsts nozīmes dižkoks Pinus sylvestris Parastā priede. Koku ir paredzēts saglabāt. Iecerei ir saņemts koku ciršanas atļaujas lēmums, kas pieļauj teritorijā izcirst 109 kokus, kuru diametrs ir lielāks par 20 cm. Teritorijai projekta ietvaros tiks veikts labiekārtojuma plāns, kura ietvaros ir plānots veikt jaunu koku stādīšanu. BP stadijā tiks piesaistīts ekoloģis, lai projektējamo teritoriju attīstītu atbilstoši mūsdienu ekoloģiskām prasībām pilsētvides apstākļos.

IECERĒTĀS BŪVNICĪBAS IESPĒJAMA IETEKME UZ VIDI:

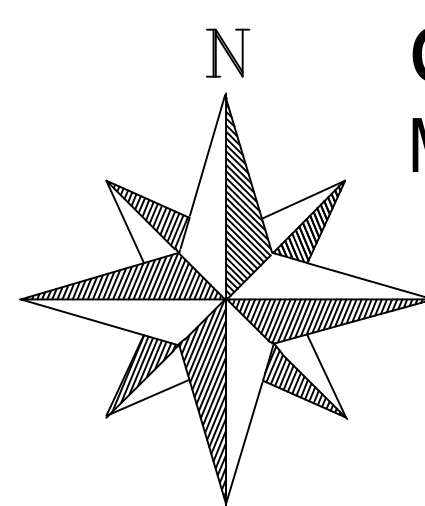
Ir veikts sākotnējais uz vidi novērtējums, kura rezultātā ir konstatēts, ka paredzētās darbības radītā ietekme uz vidi nav vērtējama kā būtiska, un iespējamā ietekme ir identificēta sākotnējā izvērtējuma ietvaros un ir pārvaldāma. Ietekmes uz vidi novērtējums (IVN) nav nepieciešams un ir saņemti Valsts Vides dienesta tehniskie noteikumi, kuri tiks ņemti vērā būvprojekta izstrādes laikā. Ņemot vērā visus šos faktorus, var secināt, ka šim projektam nebūs būtiskas ietekmes uz infrastruktūru vai iedzīvotāju veselību.

OBJEKTA GALVENIE RĀDĪTĀJI ZEMESGABALI BEZ MEŽA ZEMES

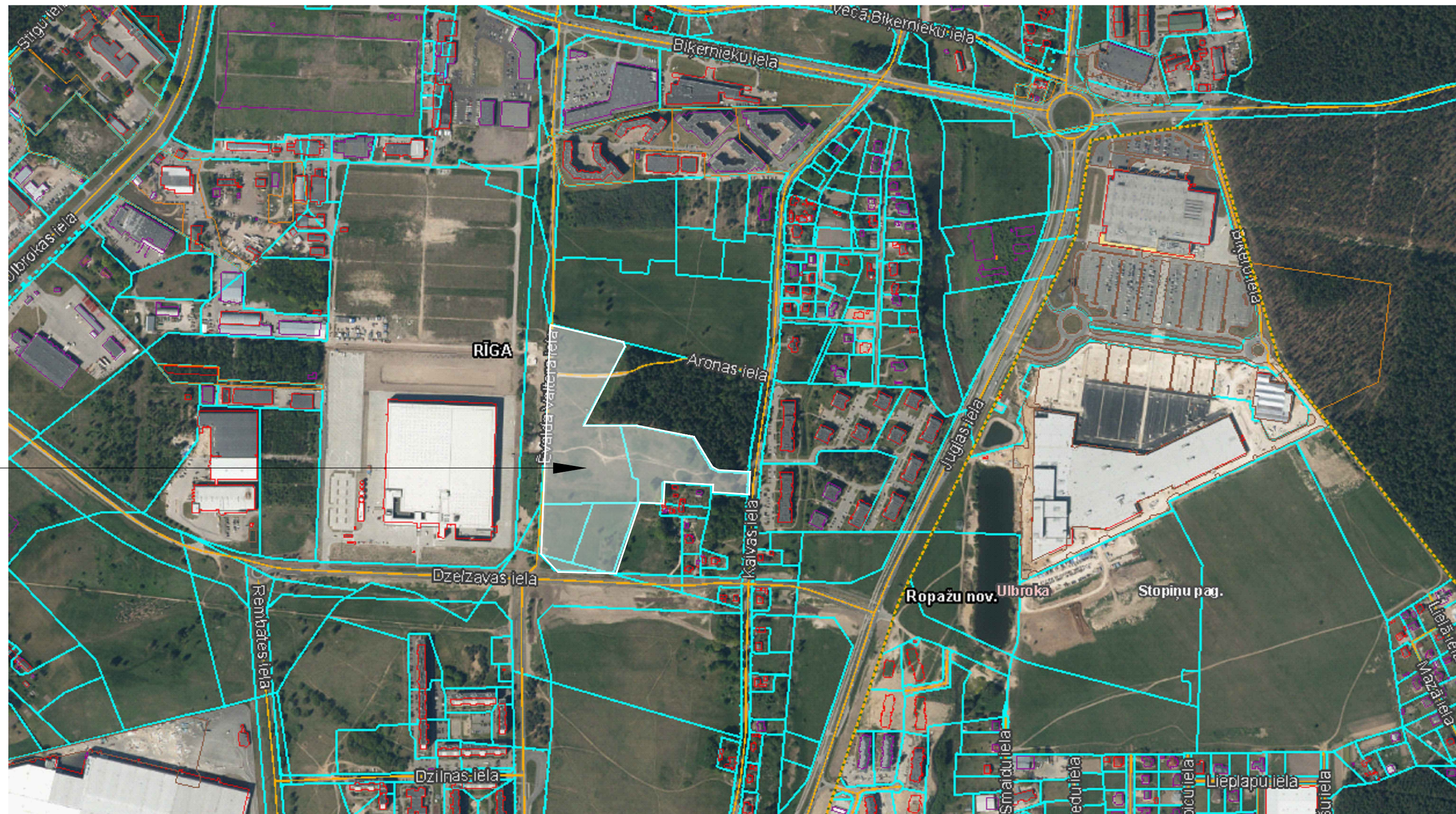
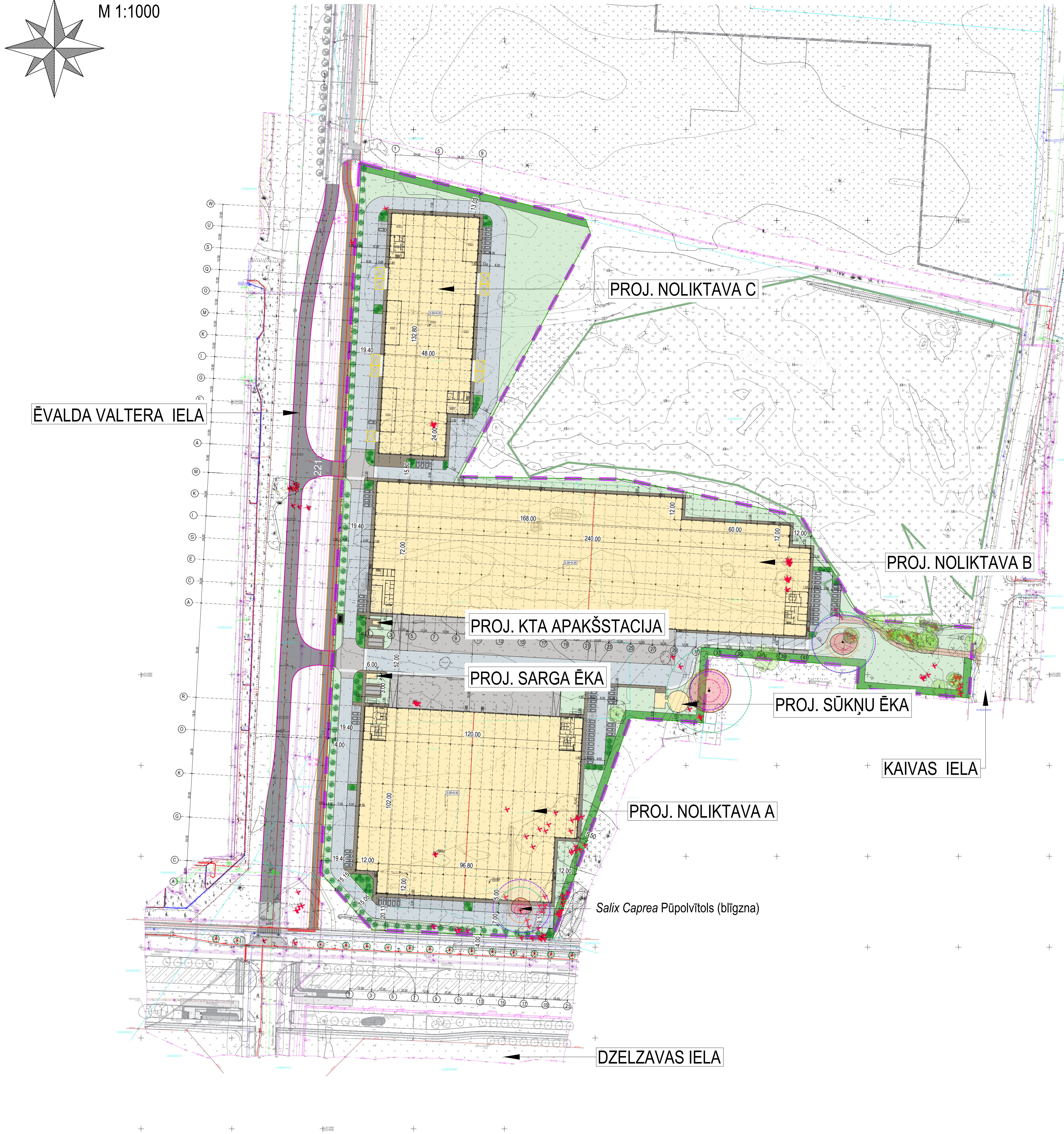
Nr.p.k.	Nosaukums, mērvien.	Daudzums	%
1	Zīgabala platība, m²		
	1000920413	35926,0	
	1000922518	1204,0	
	1000922308	6977,0	
	1000920868	8606,0	
	1000920172	15587,0	
	Kopā:	68300,0	100,0
2	Kop. apbūves laukums, m²	34741,2	-
3	Piebraucamo ceļu un autostāvvietu platība, m²	17180,0	25,2
4	Brīvā zaļā teritorija, m²	16378,9	24,0
5	Kop. apbūves blīvums	-	50,9
6	Kop. apbūves intensitāte	-	53,1

PIENĒMTIE APZĪMĒJUMI

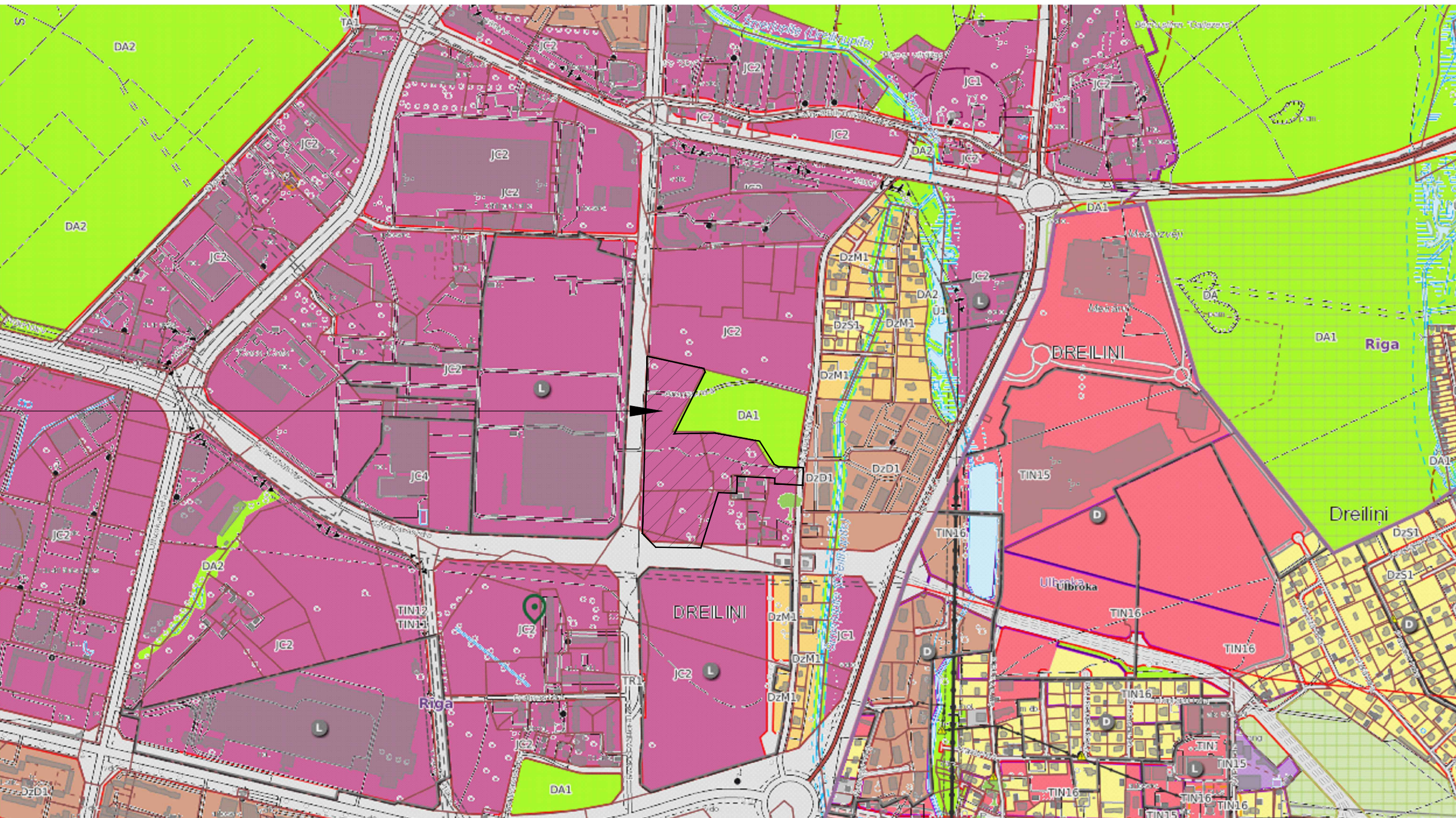
- Zīgabala robeža
- Projektēšanas robeža
- Proj. ēkas un būves
- Proj. asfalta segums brauktuves zonā
- Proj. betona segums brauktuves zonā
- Proj. betona bruģakmens segums brauktuves zonā
- Proj. betona bruģakmens gājēju zonā
- Proj. stiprināta zāliena segums ugunsdzēsības piebraukvei
- Proj. zāliena segums
- Proj. 3-pakāpju stādījumi
- Proj. "U" tipa velostativu ar velonojumi
- Proj. teritorijas nozogojums
- Biotopa zona
- Nocērtams koks
- Esoša koka aizsardzības zonas
- Esošs koks
- Proj. koks



ĢENERĀLPLĀNS M 1:1000



kadastrs.lv/ pieejamie dati par zemesgabalu sadalījumu



Rīgas pilsētas teritorijas plānojums. Funkcionālais zonējums un aizsargjoslas (www.geolativija.lv)



Fotofiksācija - skats uz teritorijas R pusi



Fotofiksācija - skats uz teritorijas A pusi



Fotofiksācija - skats uz teritorijas centru un tālāk Z pusi



VIZUALIZĀCIJA SKATĀ NO ĒVALDA VALTERA IELAS



VIZUALIZĀCIJA NO "PUTNA LIDOJUMA" SKATĀ NO ZIEMEĻU PUSES



VIZUALIZĀCIJA NO "PUTNA LIDOJUMA" SKATĀ NO AUSTRUMU PUSES